

OBJETO Via e entorno

ETAPA Antes da realização da obra
 Durante a realização da obra
 Após a realização da obra



LOCALIZAÇÃO: Rua Augusta, Centro - Maceió/AL

DATA EM QUE FOI TIRADA: 15/01/2019

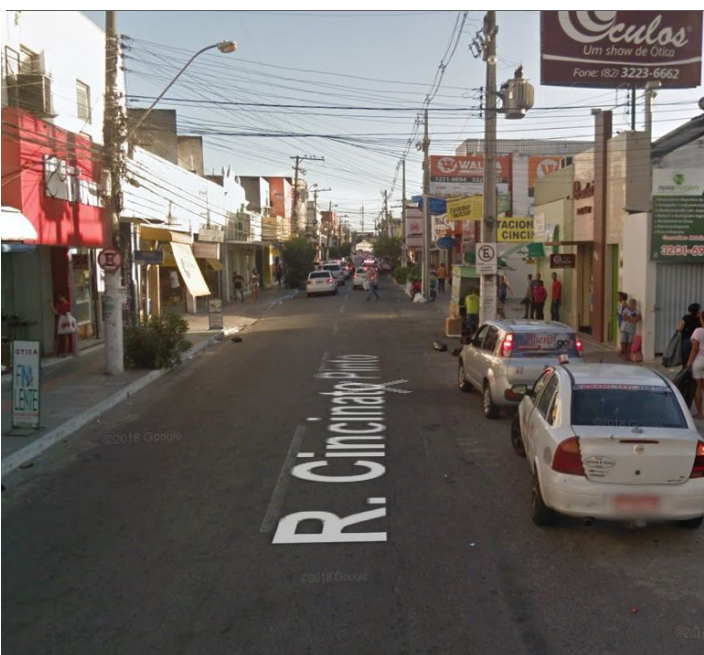
OBSERVAÇÕES: Observa-se que a predominância de usos é de serviços e comércio no entorno. Transeuntes utilizando a pista de rolamento para caminhar, conflito dos ambulantes com a área destinada ao pedestre, acúmulo de águas nas vias acarretado pela falta de drenagem na rua.

Data

Responsável

OBJETO Via e entorno

ETAPA Antes da realização da obra
 Durante a realização da obra
 Após a realização da obra



LOCALIZAÇÃO: Rua Cincinato Pinto, Centro - Maceió/AL

DATA EM QUE FOI TIRADA: 23/01/2019 (Acervo) - 04/06/2019 - Fotos retiradas do *Google Street View*, 2019.

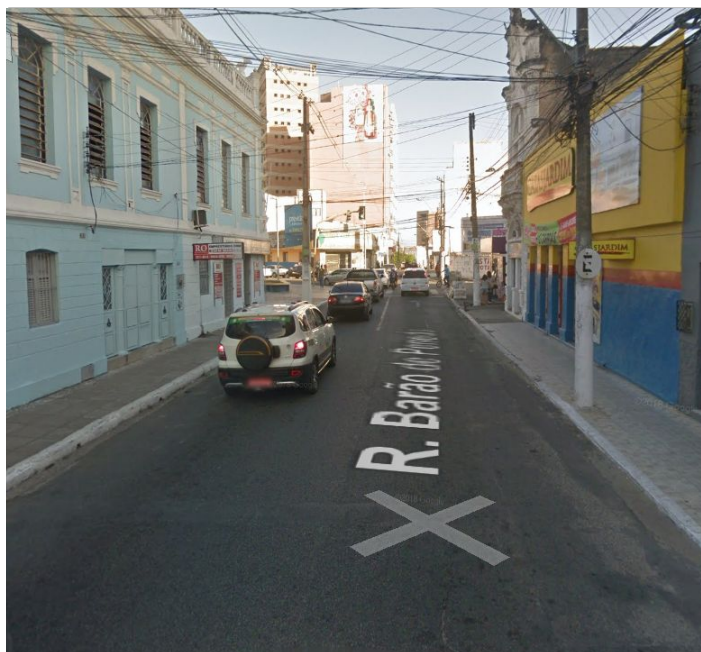
OBSERVAÇÕES: Observa-se que o uso predominante do entorno é de serviços e comércio, as calçadas possuem dimensões admissíveis para a acessibilidade em determinados trechos, mas em outros apresentam insuficiência, essas apresentam alguns obstáculos em seu percurso o que dificulta a passagem do transeunte.

Data

Responsável

OBJETO Via e entorno

ETAPA Antes da realização da obra
 Durante a realização da obra
 Após a realização da obra



LOCALIZAÇÃO: Rua Barão de Penedo, Centro - Maceió/AL

DATA EM QUE FOI TIRADA: 04/06/2019 - Fotos retiradas do Google Street View, 2019.

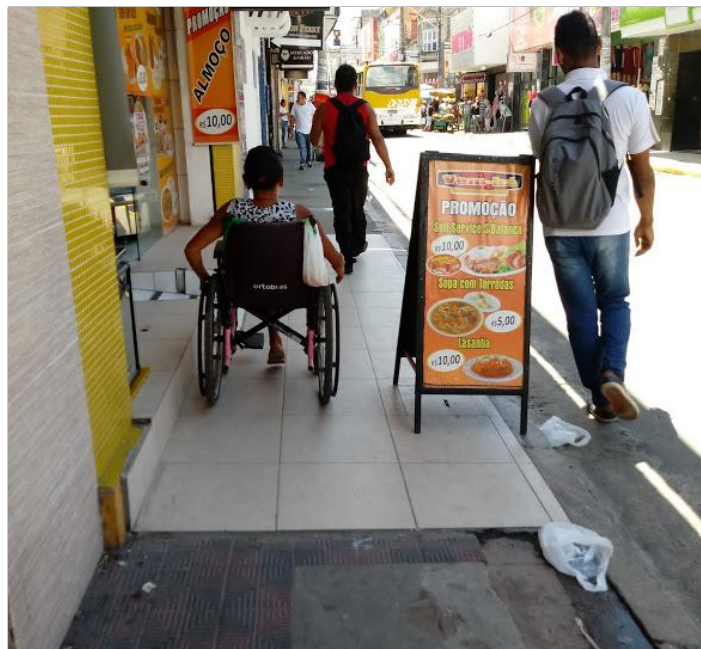
OBSERVAÇÕES: Observa-se que o uso predominante do entorno é comercial e de serviço, as calçadas apresentam diferentes tipologias quanto a pavimentação e também apresentam obstáculos em seu percurso.

Data

Responsável

OBJETO Via e entorno

ETAPA Antes da realização da obra
 Durante a realização da obra
 Após a realização da obra



LOCALIZAÇÃO: Rua do Comércio, Centro - Maceió/AL

DATA EM QUE FOI TIRADA: 23/01/2019

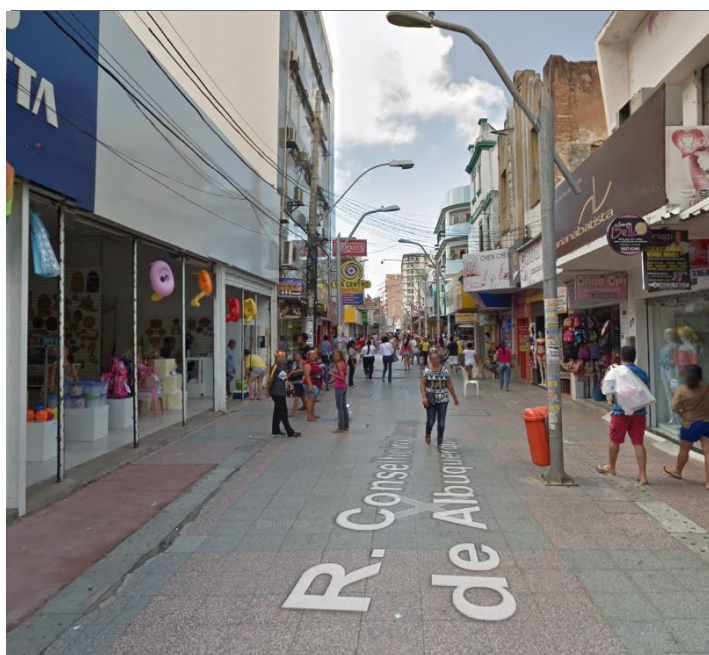
OBSERVAÇÕES: Observa-se que o uso predominante do entorno é o comércio, as calçadas não apresentam dimensão apropriada para a acessibilidade, o que faz com que os usuários utilizem a pista de rolamento para locomoção, essas ainda apresentam obstáculos no seu percurso. A pavimentação apresenta deteriorações, assim como as calhas de drenagem.

Data

Responsável

OBJETO Via e entorno

ETAPA Antes da realização da obra
 Durante a realização da obra
 Após a realização da obra



LOCALIZAÇÃO: Rua Boa Vista, Centro - Maceió/AL

DATA EM QUE FOI TIRADA: 04/06/2019 - Fotos retiradas do *Google Street View*, 2019.

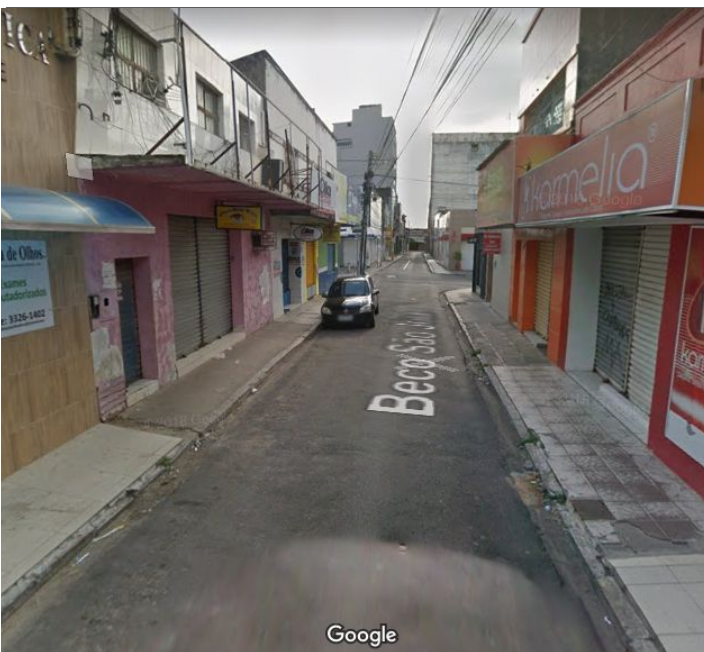
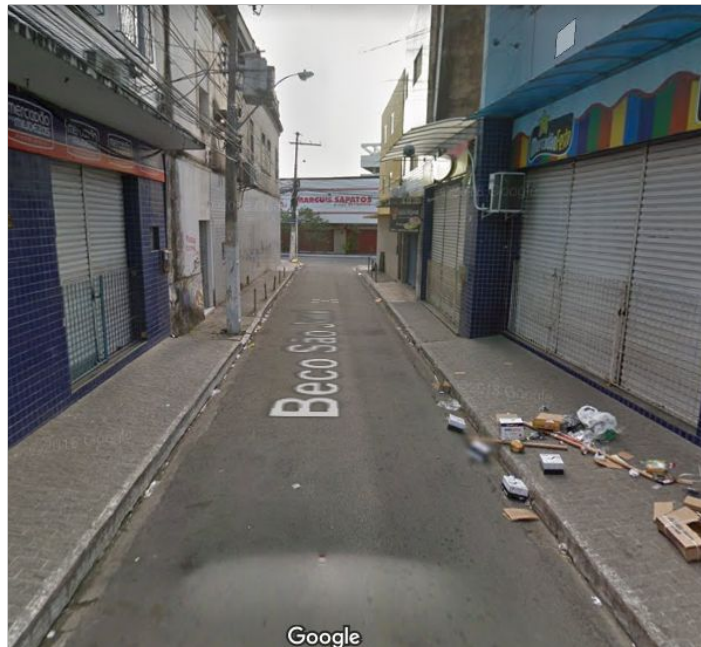
OBSERVAÇÕES: Observa-se que o uso predominante do entorno é do comércio, nos trechos que possuem a configuração de Calçadas é notado o desgaste da pavimentação, nos trechos que não possuem essa configuração também apresentam desgaste em sua pavimentação, assim como diferentes tipologias de piso e também a presença de obstáculos no decorrer do percurso.

Data

Responsável

OBJETO Via e entorno

ETAPA Antes da realização da obra
 Durante a realização da obra
 Após a realização da obra



LOCALIZAÇÃO: Beco São José, Centro - Maceió/AL

DATA EM QUE FOI TIRADA: 24/01/2019 (Acervo) - 04/06/2019 - Fotos retiradas do Google Street View, 2019.

OBSERVAÇÕES: Observa-se a predominância do uso comercial na área de entorno. As calçadas não apresentam acessibilidade adequada aos usuários, assim como a existência de obstáculos que atrapalham os transeuntes. Também é observado a descontinuidade das tipologias de pavimentação nas calçadas e as mesmas apresentam desníveis atenuados, esses implicam na acessibilidade e na caminhabilidade.

Data

Responsável

OBJETO Via e entorno

ETAPA Antes da realização da obra
 Durante a realização da obra
 Após a realização da obra



LOCALIZAÇÃO: Rua da Alegria (Rua Joaquim Távora), Centro - Maceió/AL

DATA EM QUE FOI TIRADA: 25/01/2019 (Acervo) - 04/06/2019 - Fotos retiradas do *Google Street View*, 2019.

OBSERVAÇÕES: Observa-se a predominância do uso comercial na área de entorno. Nos trechos que apresentam a configuração de Calçadas, apresentam desgaste na pavimentação, assim como algumas grelhas danificadas; os trechos que não apresentam essa tipologia, possuem diferentes tipologias de pavimentação e presença de desníveis acentuados, os dois fatores citados anteriormente não contribuem com a acessibilidade.

Data

Responsável

OBJETO Via e entorno

ETAPA Antes da realização da obra
 Durante a realização da obra
 Após a realização da obra



LOCALIZAÇÃO: Rua Agerson Dantas, Centro - Maceió/AL

DATA EM QUE FOI TIRADA: 04/06/2019 - Fotos retiradas do Google Street View, 2019.

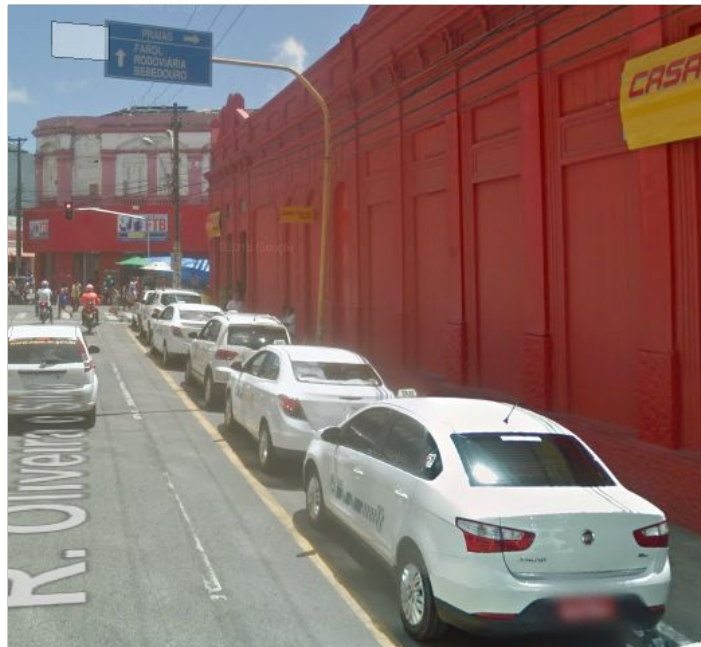
OBSERVAÇÕES: Observa-se que o uso predominante do uso do entorno é de serviço com a existência de vazios urbanos (edificações construídas sem uso) e há presença de fachadas cegas. As calçadas não se enquadram nas normas de acessibilidade, apresentando desgaste na pavimentação e alguns trechos danificados; também há presença de obstáculos no decorrer do caminho.

Data

Responsável

OBJETO Via e entorno

ETAPA Antes da realização da obra
 Durante a realização da obra
 Após a realização da obra



LOCALIZAÇÃO: Rua Oliveira e Silva, Centro - Maceió/AL

DATA EM QUE FOI TIRADA: 04/06/2019 - Fotos retiradas do Google Street View, 2019.

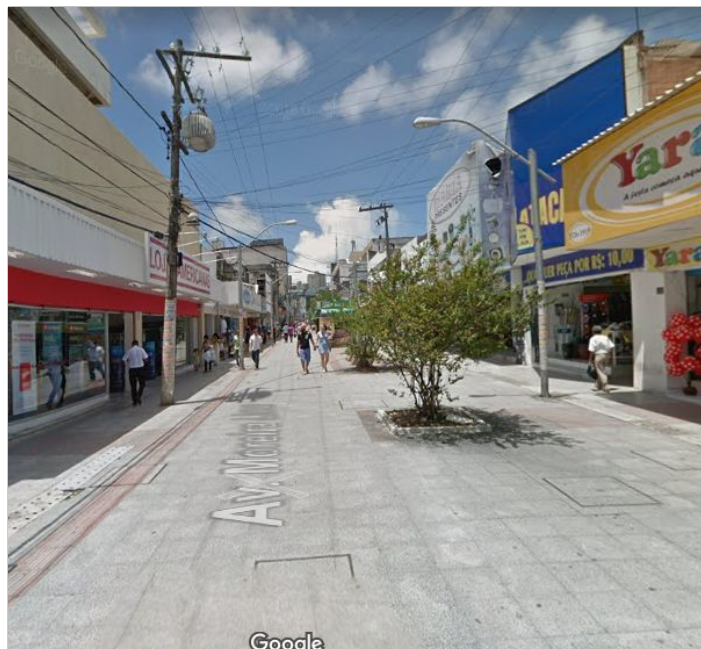
OBSERVAÇÕES: Observa-se que o uso predominante do uso do entorno é de comércio e serviço. As calçadas apresentam desgastes na pavimentação e a presença de obstáculos no decorrer do caminho.

Data

Responsável

OBJETO Via e entorno

ETAPA Antes da realização da obra
 Durante a realização da obra
 Após a realização da obra



LOCALIZAÇÃO: Av. Moreira Lima, Centro - Maceió/AL

DATA EM QUE FOI TIRADA: 24/01/2019 (Acervo) 04/06/2019 - Fotos retiradas do Google Street View, 2019.

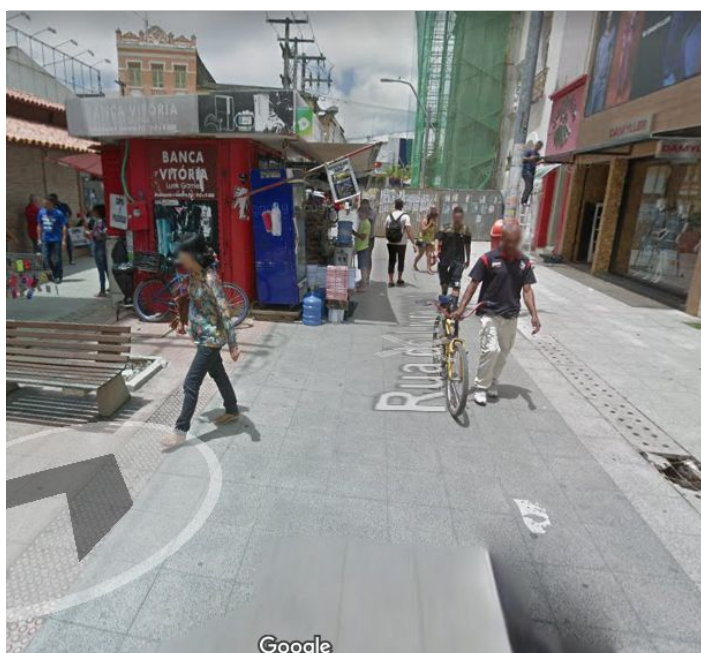
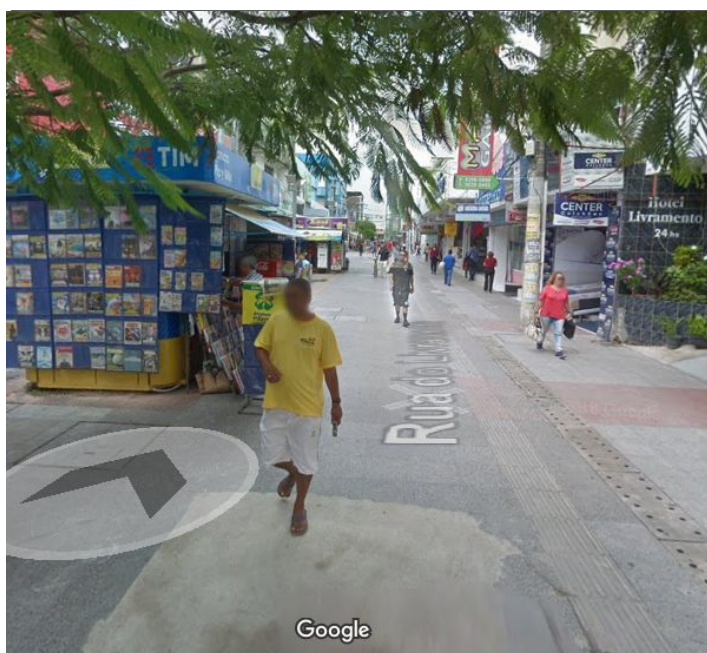
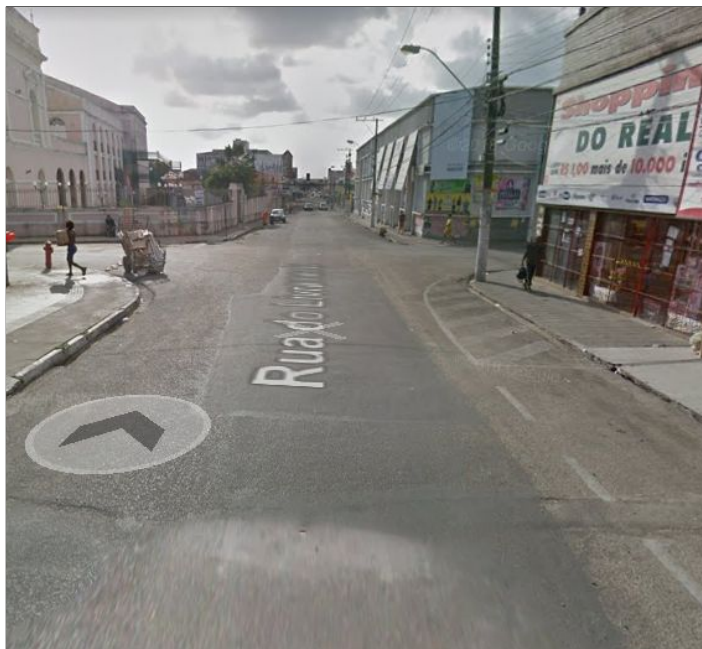
OBSERVAÇÕES: Observa-se que o uso predominante do entorno é de comércio e serviço; os trechos que apresentam a configuração de Calçada possuem desgaste na pavimentação assim como desgaste nas calhas de drenagem; no trecho que não apresenta essa configuração, as calçadas possuem diferentes tipologias da pavimentação assim como desgaste das mesmas e diferentes alturas no decorrer da calçada, além disso as mesmas possuem obstáculos no seu percurso.

Data

Responsável

OBJETO Via e entorno

ETAPA Antes da realização da obra
 Durante a realização da obra
 Após a realização da obra



LOCALIZAÇÃO: Rua Livramento, Centro - Maceió/AL

DATA EM QUE FOI TIRADA: 04/06/2019 - Fotos retiradas do Google Street View, 2019.

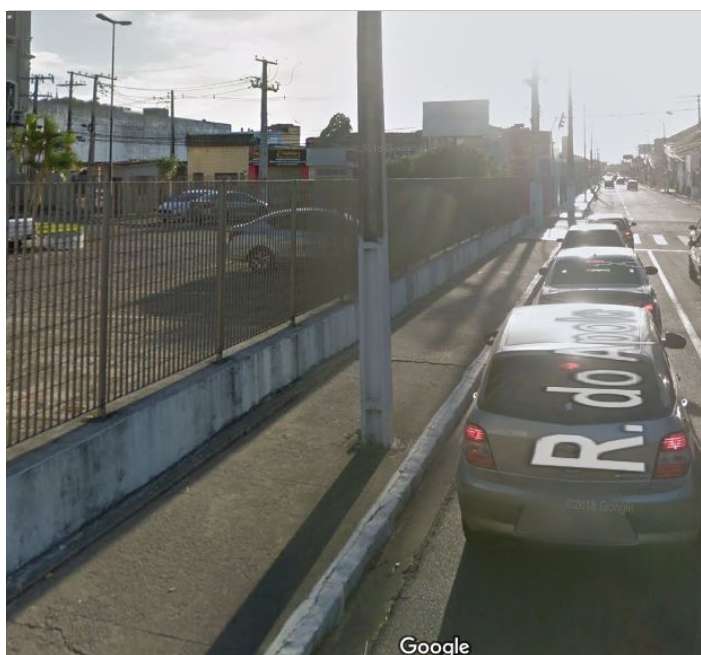
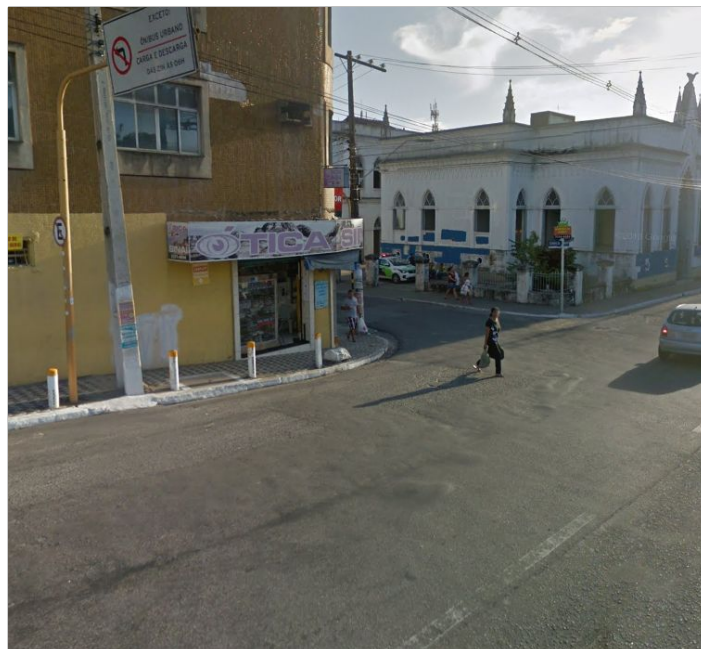
OBSERVAÇÕES: Observa-se que o uso predominante do entorno é de serviço e comércio, nos trechos que apresentam a configuração de Calçada, possui desgaste na pavimentação assim como grelhas danificadas, e no trecho que não apresenta essa configuração apresenta diferentes tipologias na pavimentação assim como desgaste.

Data

Responsável

OBJETO Via e entorno

ETAPA Antes da realização da obra
 Durante a realização da obra
 Após a realização da obra



LOCALIZAÇÃO: Rua Melo Morais, Centro - Maceió/AL

DATA EM QUE FOI TIRADA: 25/01/2019 (Acervo) - 04/06/2019 - Fotos retiradas do *Google Street View*, 2019.

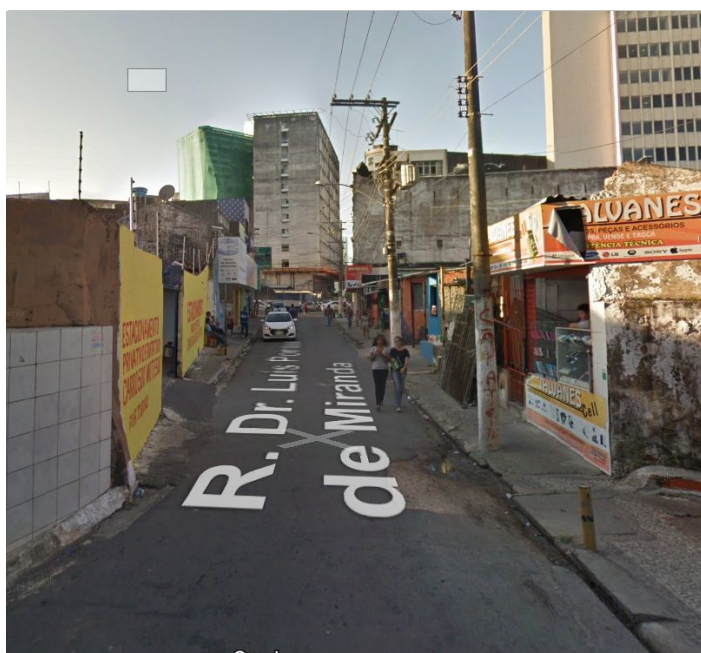
OBSERVAÇÕES: Observa-se que o uso predominante do entorno é de serviços, em alguns trechos as calçadas apresentam dimensão insuficiente para acessibilidade e também apresentam obstáculos no decorrer do percurso.

Data

Responsável

OBJETO Via e entorno

ETAPA Antes da realização da obra
 Durante a realização da obra
 Após a realização da obra



LOCALIZAÇÃO: Rua Dr. Luis Pontes de Miranda, Centro - Maceió/AL

DATA EM QUE FOI TIRADA: 04/06/2019 - Fotos retiradas do Google Street View, 2019.

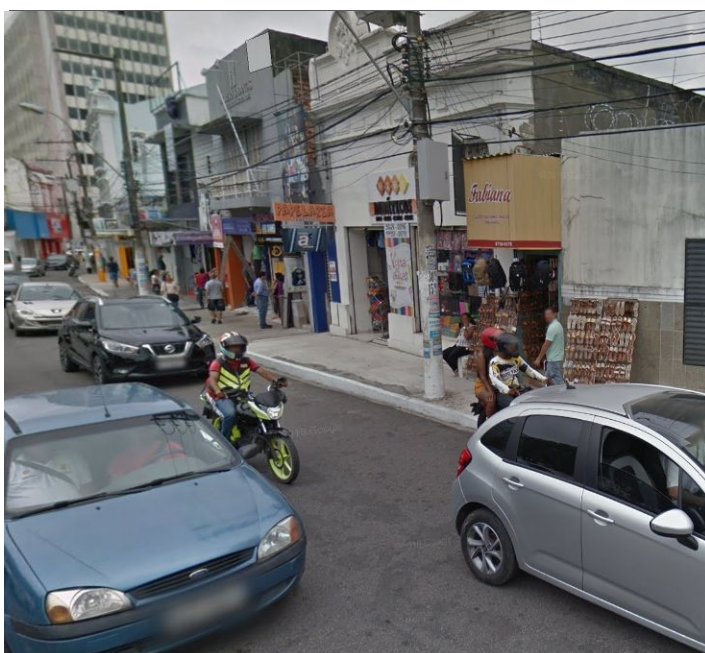
OBSERVAÇÕES: Observa-se que o uso predominante do entorno é de serviços; as calçadas apresentam inúmeros obstáculos e desníveis no seu percurso assim como desgaste da pavimentação em suas diferentes tipologias.

Data

Responsável

OBJETO Via e entorno

ETAPA Antes da realização da obra
 Durante a realização da obra
 Após a realização da obra



LOCALIZAÇÃO: Rua II de Dezembro, Centro - Maceió/AL

DATA EM QUE FOI TIRADA: 04/06/2019 - Fotos retiradas do Google Street View, 2019.

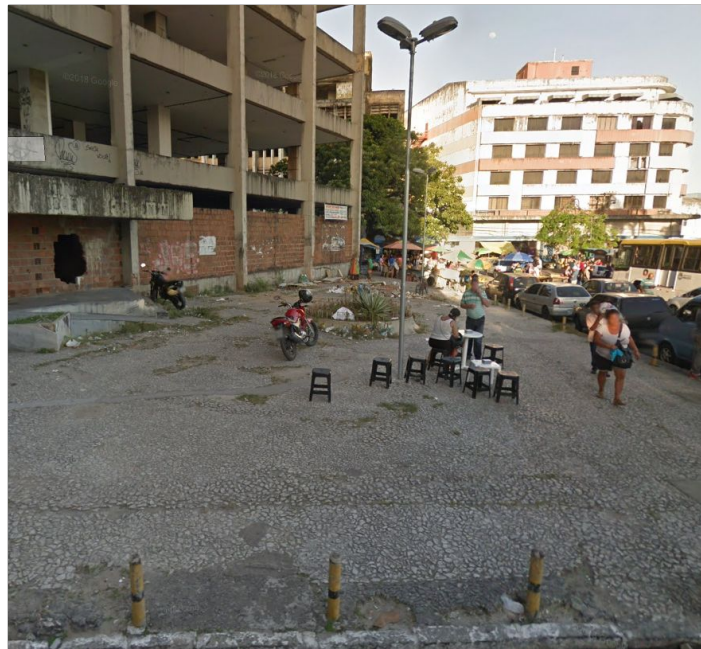
OBSERVAÇÕES: Observa-se que o uso predominante do entorno é de serviços, as calçadas apresentam diferentes tipologias de pavimentação e obstáculos no seu percurso.

Data

Responsável

OBJETO Via e entorno

ETAPA Antes da realização da obra
 Durante a realização da obra
 Após a realização da obra



LOCALIZAÇÃO: Praça Dr. Manoel Valente Lima, Centro - Maceió/AL

DATA EM QUE FOI TIRADA: 04/06/2019 - Fotos retiradas do *Google Street View*, 2019.

OBSERVAÇÕES: Observa-se que o uso predominante no entorno é de serviços, a praça possui a pavimentação desgastada e algumas partes danificadas.

Data

Responsável

15