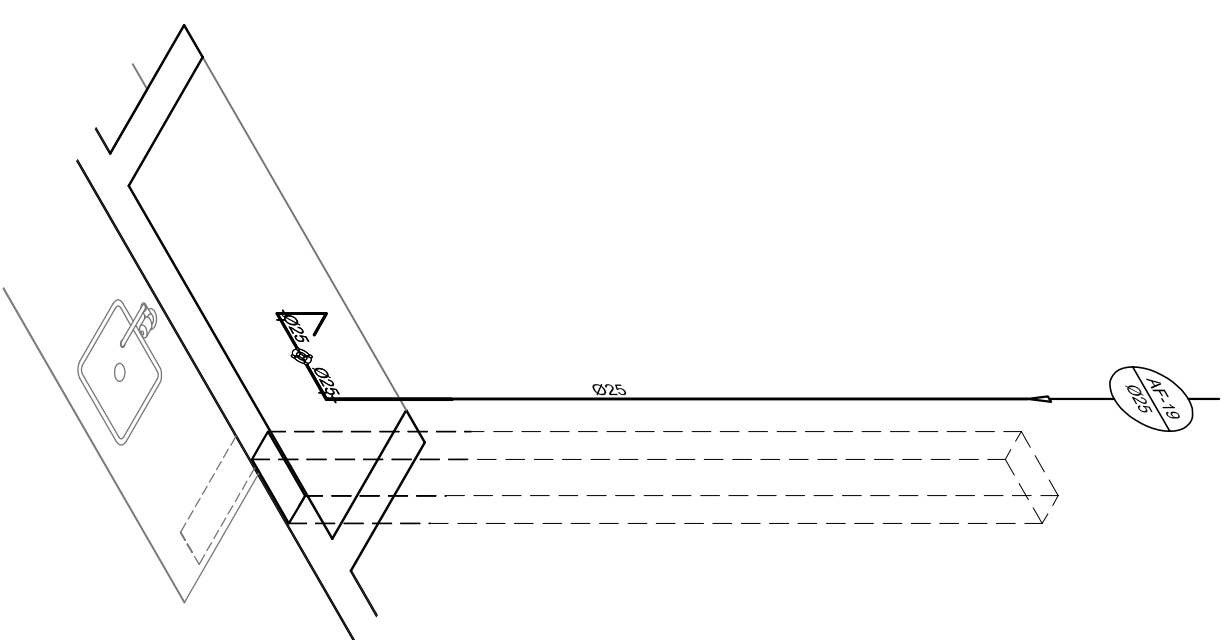
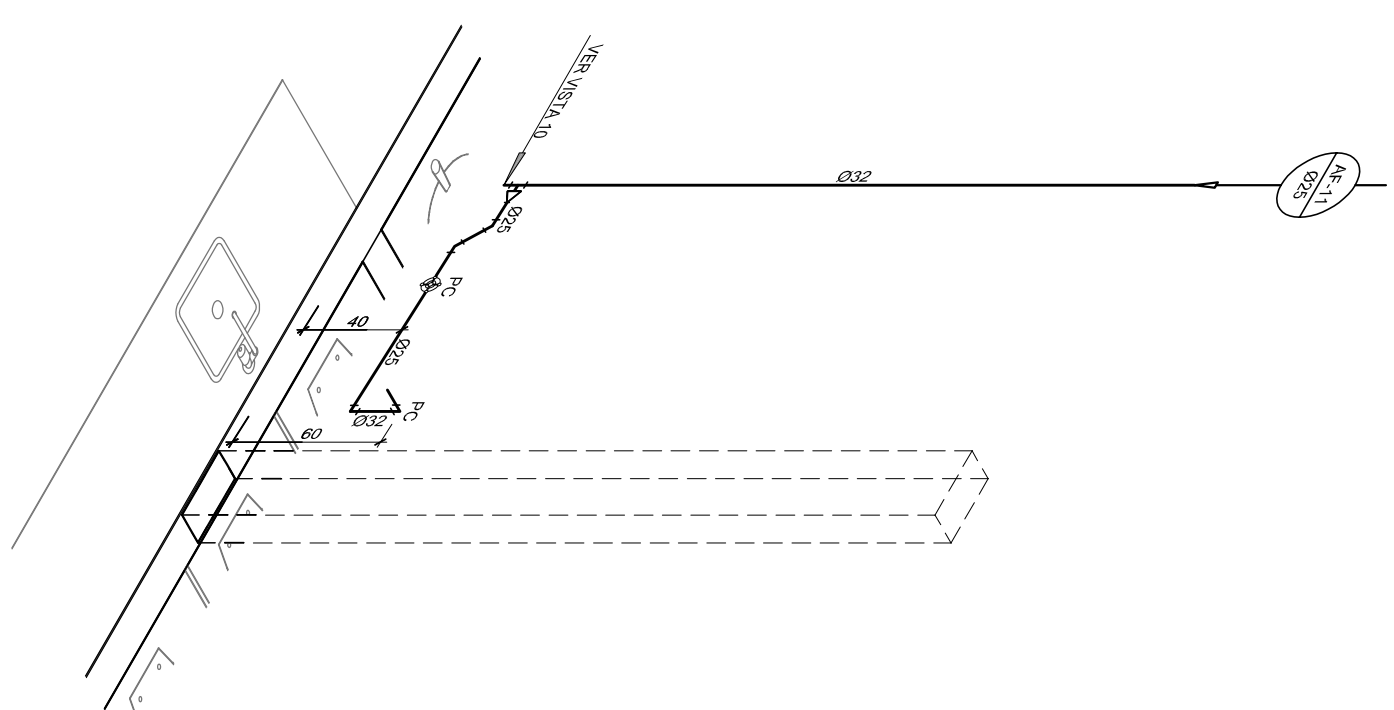


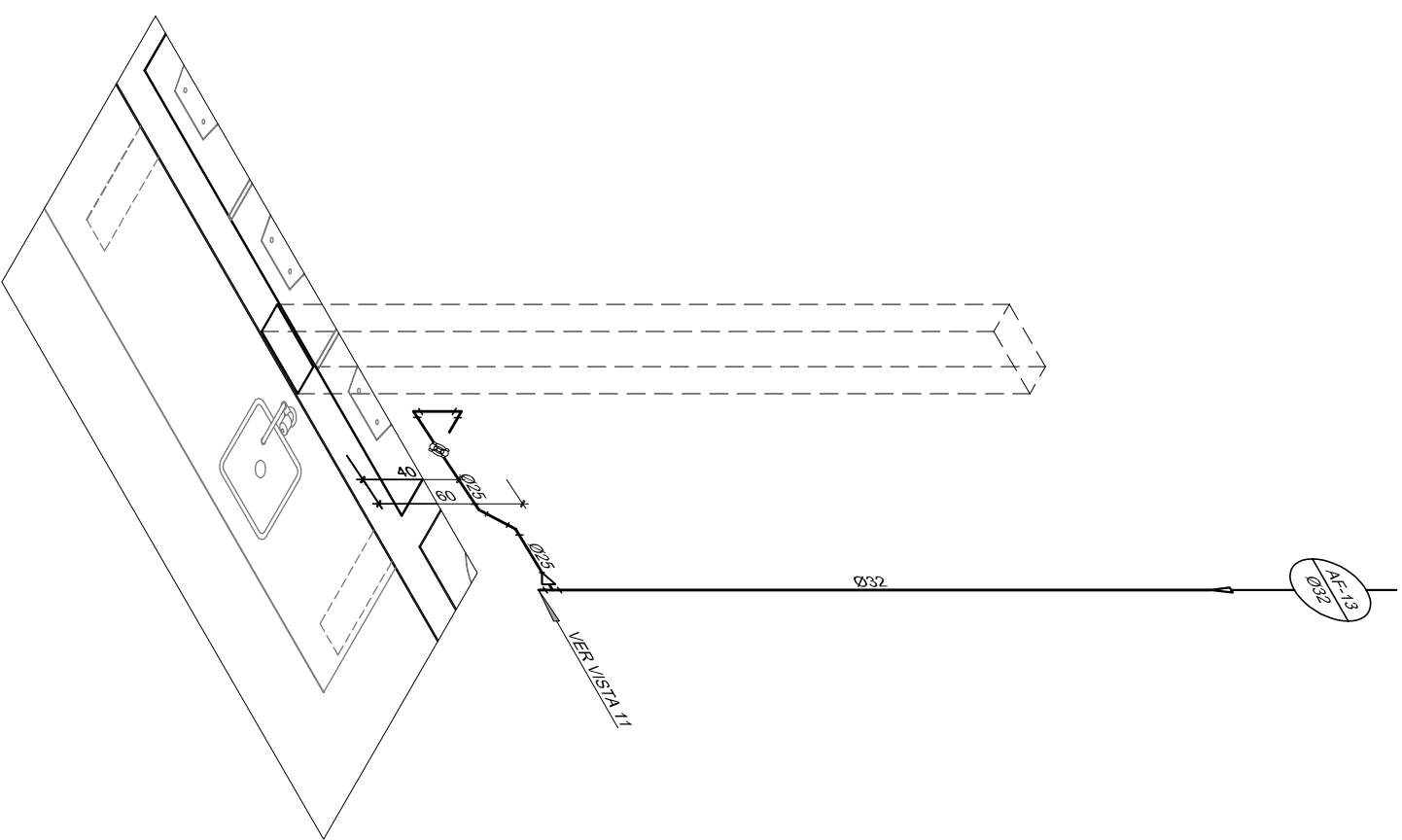
1 ISO 1 - CRECHE I (0 a 1 ano)  
ESC: 1/25



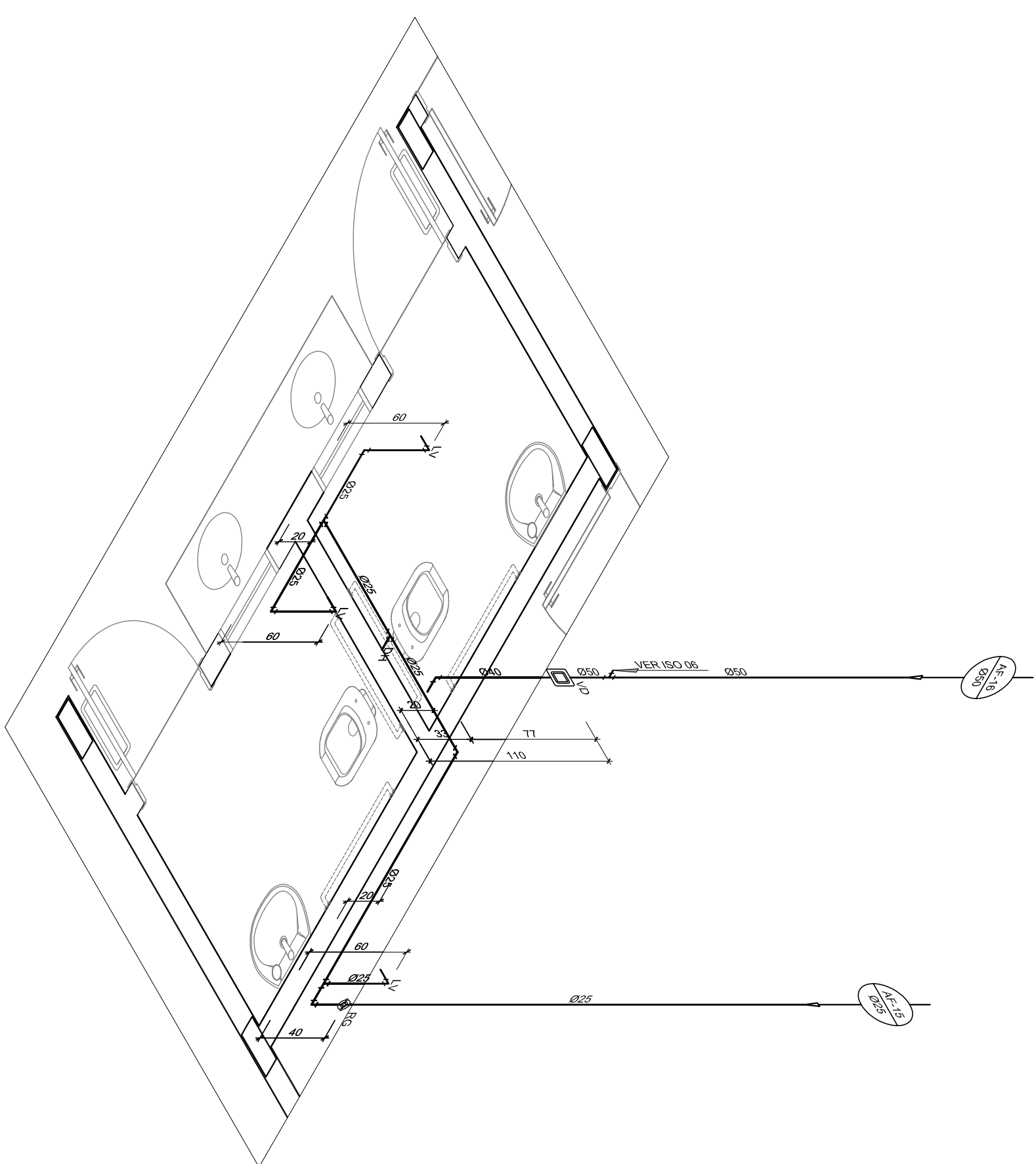
ISO 2 - CRECHE II (1 a 2 anos)



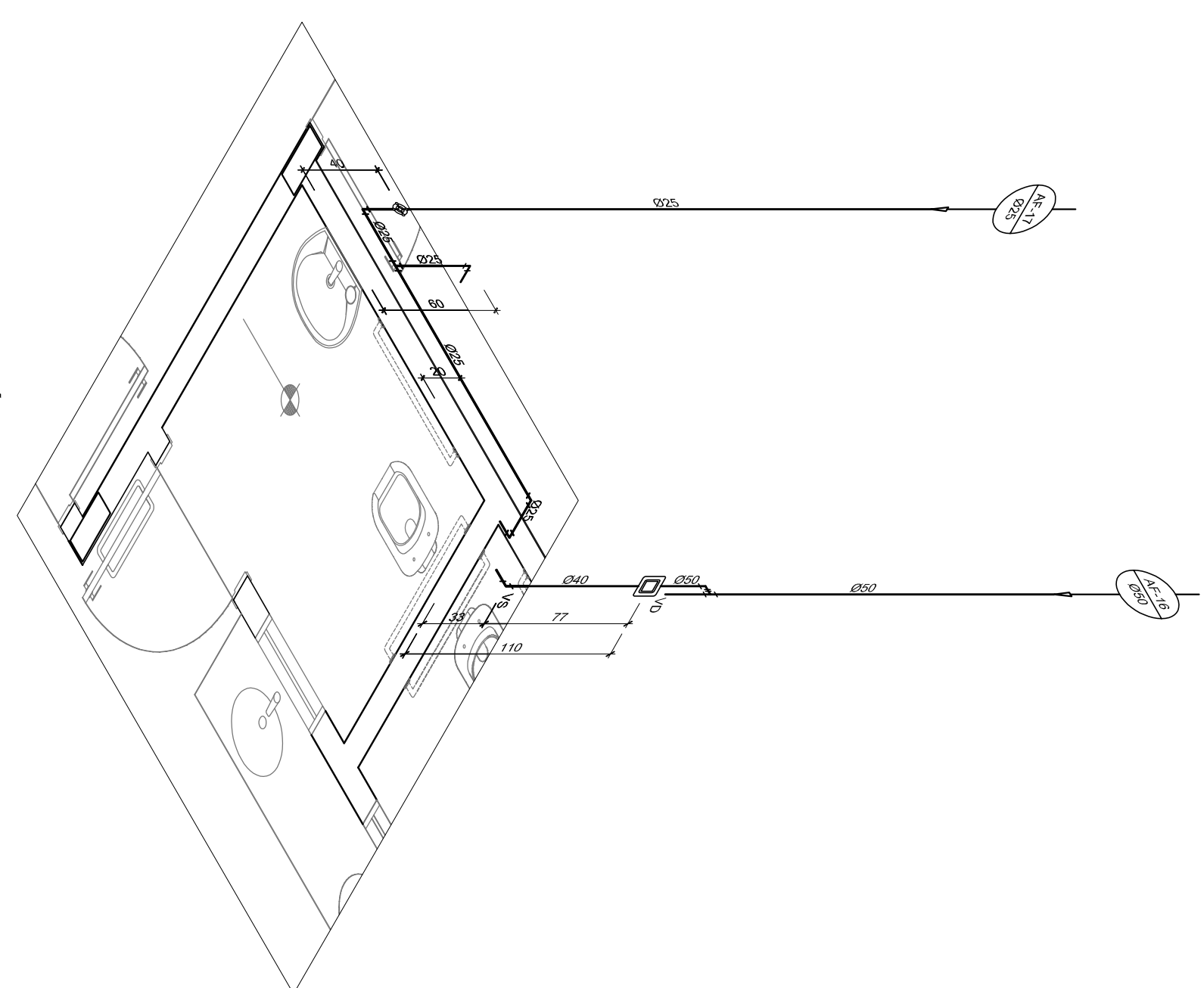
3 ISO 3 - CRECHE III (2 a 4 anos,  
ESQ.: 1/25



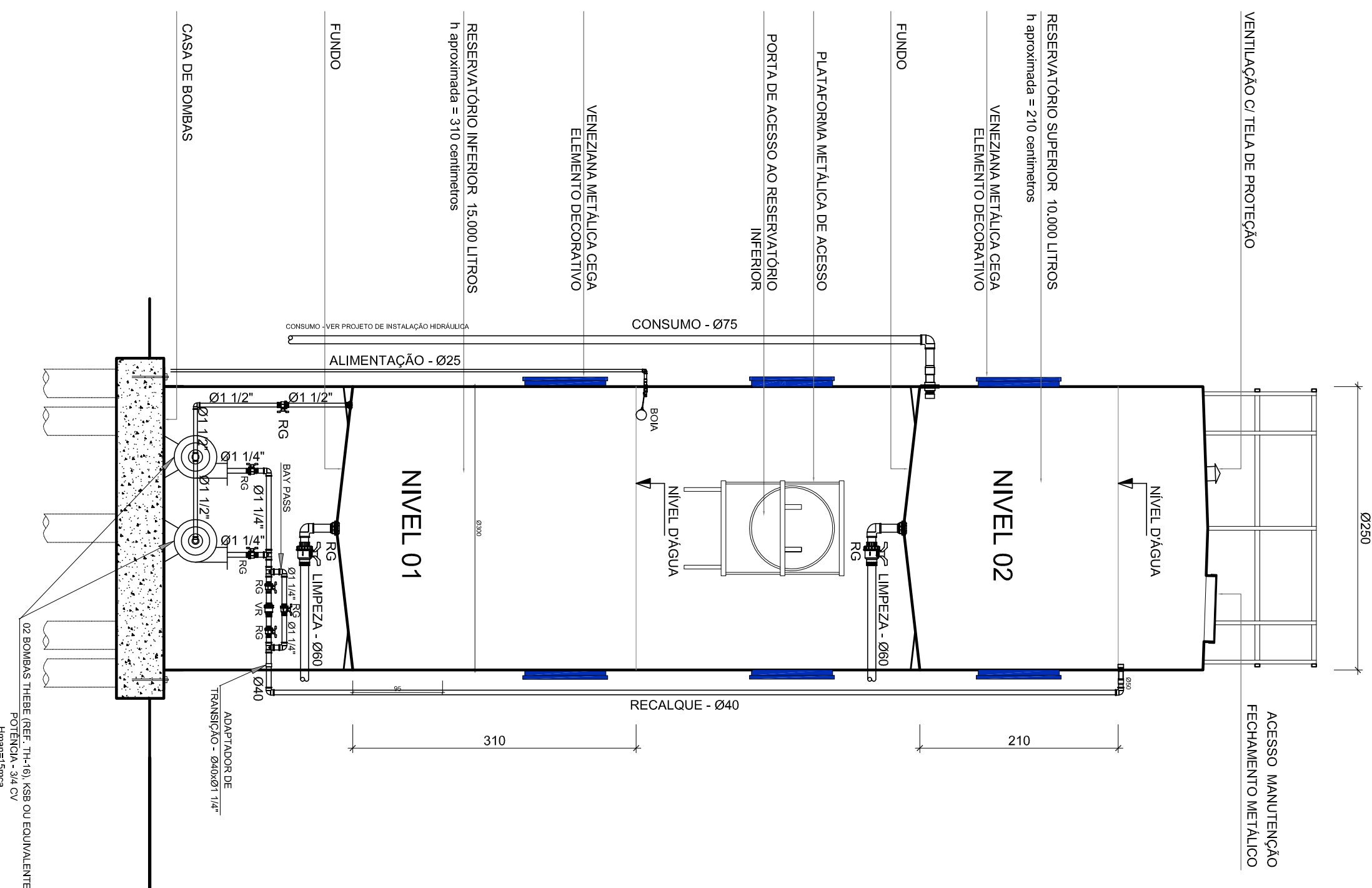
**ISO 4 - PRÉ-ESCOLA (4 a 6 anos)**  
ESC.: 1/25




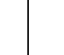

5 ISO 5 - SANITÁRIO ADULTO P.N.E MASC  
ESC: 1/25



6 ISO 6 - SANTÁRIO ADULTO P.N.E.FEM.  
ESQ.: 1/25



7 DET. RESERVÁTORIO D'ÁGUA  
SEM ESCALA

LEGENDA DE AGUA	
SÍMBOLOGIA	DESCRIÇÃO
	TOTALIZAÇÃO PARA AGUA FRIA
	RECORRIDO TOTAL DE ENTRADA
BB	RECORRIDO
LV	LAJOTEADO
FP	FLUXO DE PASSAGEM
VCA	VAZÃO COM DATA CONTINUA
VS	VAZÃO SALTADO
MLR	MACAQUE DE LAVAGEM
PC	PADE DE COZINHA
DH	DETAQUE AMERICANA
RP	REGISTRO DE PRESSÃO
RG	REGISTRO DE CARGA
TL	TOMADA DE PRESSÃO PARA PAINEL UNIDADE XOM DO PRIO
TJ	TOMADA DE PRESSÃO PARA PAINEL UNIDADE XOM DO PRIO
CH	CHUVEIRO
TO	TOILETE
VCA	VAZÃO COM DATA CONTINUA
	INDICAÇÃO DE COTAÇÃO DE AGUA FRIA

NOTAS:

4. AS TRILHAS ECOLÓGICAS DE ALGUMAS ESPÉCIES DE MAMÍFEROS, COMO O CAETÊ, PODEM TER DISTRIBUIÇÃO E AS SUAS ÁREAS DE OCUPAÇÃO DETERMINADAS POR FATORIOS SOCIOECONÔMICOS, CLIMÁTICOS E MÓRFICOS, COMO TEM O TAMANHO DO CORPO.
5. AS TRILHAS ECOLÓGICAS DE ALGUMAS SUAS ESPÉCIES DE REPTILIOS, COMO AS ANFÍBIAS, PODIAM SER DETERMINADAS POR FATORIOS SOCIOECONÔMICOS, CLIMÁTICOS E MÓRFICOS, COMO TEM O TAMANHO DO CORPO.
6. O COMPORTAMENTO DO ALIMENTAÇÃO DE MAMÍFEROS, COMO O CAETÊ, PODEM SER DETERMINADO POR FATORIOS SOCIOECONÔMICOS, CLIMÁTICOS E MÓRFICOS, COMO TEM O TAMANHO DO CORPO.
7. O COMPORTAMENTO DO ALIMENTAÇÃO DE REPTILIOS, COMO AS ANFÍBIAS, PODEM SER DETERMINADO POR FATORIOS SOCIOECONÔMICOS, CLIMÁTICOS E MÓRFICOS, COMO TEM O TAMANHO DO CORPO.
8. AS TRILHAS ECOLÓGICAS DE ALGUMAS SUAS ESPÉCIES DE AVES, COMO O CAETÊ, PODEM TER DISTRIBUIÇÃO E AS SUAS ÁREAS DE OCUPAÇÃO DETERMINADAS POR FATORIOS SOCIOECONÔMICOS, CLIMÁTICOS E MÓRFICOS, COMO TEM O TAMANHO DO CORPO.
9. AS TRILHAS ECOLÓGICAS DE ALGUMAS SUAS ESPÉCIES DE INSECTOS, COMO O CAETÊ, PODEM TER DISTRIBUIÇÃO E AS SUAS ÁREAS DE OCUPAÇÃO DETERMINADAS POR FATORIOS SOCIOECONÔMICOS, CLIMÁTICOS E MÓRFICOS, COMO TEM O TAMANHO DO CORPO.
10. AS TRILHAS ECOLÓGICAS DE ALGUMAS SUAS ESPÉCIES DE PLANTAS, COMO O CAETÊ, PODEM TER DISTRIBUIÇÃO E AS SUAS ÁREAS DE OCUPAÇÃO DETERMINADAS POR FATORIOS SOCIOECONÔMICOS, CLIMÁTICOS E MÓRFICOS, COMO TEM O TAMANHO DO CORPO.
11. O TAMANHO DO CORPO DE ALGUMAS SUAS ESPÉCIES DE MAMÍFEROS, COMO O CAETÊ, PODEM SER DETERMINADO POR FATORIOS SOCIOECONÔMICOS, CLIMÁTICOS E MÓRFICOS, COMO TEM O TAMANHO DO CORPO.
12. O TAMANHO DO CORPO DE ALGUMAS SUAS ESPÉCIES DE REPTILIOS, COMO AS ANFÍBIAS, PODEM SER DETERMINADO POR FATORIOS SOCIOECONÔMICOS, CLIMÁTICOS E MÓRFICOS, COMO TEM O TAMANHO DO CORPO.
13. O TAMANHO DO CORPO DE ALGUMAS SUAS ESPÉCIES DE AVES, COMO O CAETÊ, PODEM SER DETERMINADO POR FATORIOS SOCIOECONÔMICOS, CLIMÁTICOS E MÓRFICOS, COMO TEM O TAMANHO DO CORPO.
14. O TAMANHO DO CORPO DE ALGUMAS SUAS ESPÉCIES DE INSECTOS, COMO O CAETÊ, PODEM SER DETERMINADO POR FATORIOS SOCIOECONÔMICOS, CLIMÁTICOS E MÓRFICOS, COMO TEM O TAMANHO DO CORPO.
15. O TAMANHO DO CORPO DE ALGUMAS SUAS ESPÉCIES DE PLANTAS, COMO O CAETÊ, PODEM SER DETERMINADO POR FATORIOS SOCIOECONÔMICOS, CLIMÁTICOS E MÓRFICOS, COMO TEM O TAMANHO DO CORPO.

PROPRIETARIO	PLANO DE DESENVOLVIMENTO DA EDUCACAO - PDEE
TIPO DE TITULO	EDUCACAO
NUMERO DO PROTOCOLO DE INSCRICAO	0254-40052004
DATA DE EMISSAO	19/05/2004

[illegible]

DATA DE EMISSÃO: 12/4/2020 DATA DE VALIDADE: 30/09/2021		CONSERVAÇÃO CCE51 - Conteúdo Geral de Infraestrutura Educacional		ISO 1 a 6 E DETALHE RESERVA TÔR O D'ÁGUA		ROTAÇÃO R 30 COATMENT 100 mm x 588 mm	
PROGRAMA PROFITÂNCIA - PROJETO TIPO C INSTALAÇÃO DE ÁGUA FRIA		HAGA		ESCALA 1:50 DATA DE MONITORIA 07/07/2022		ROTAÇÃO 07/07	