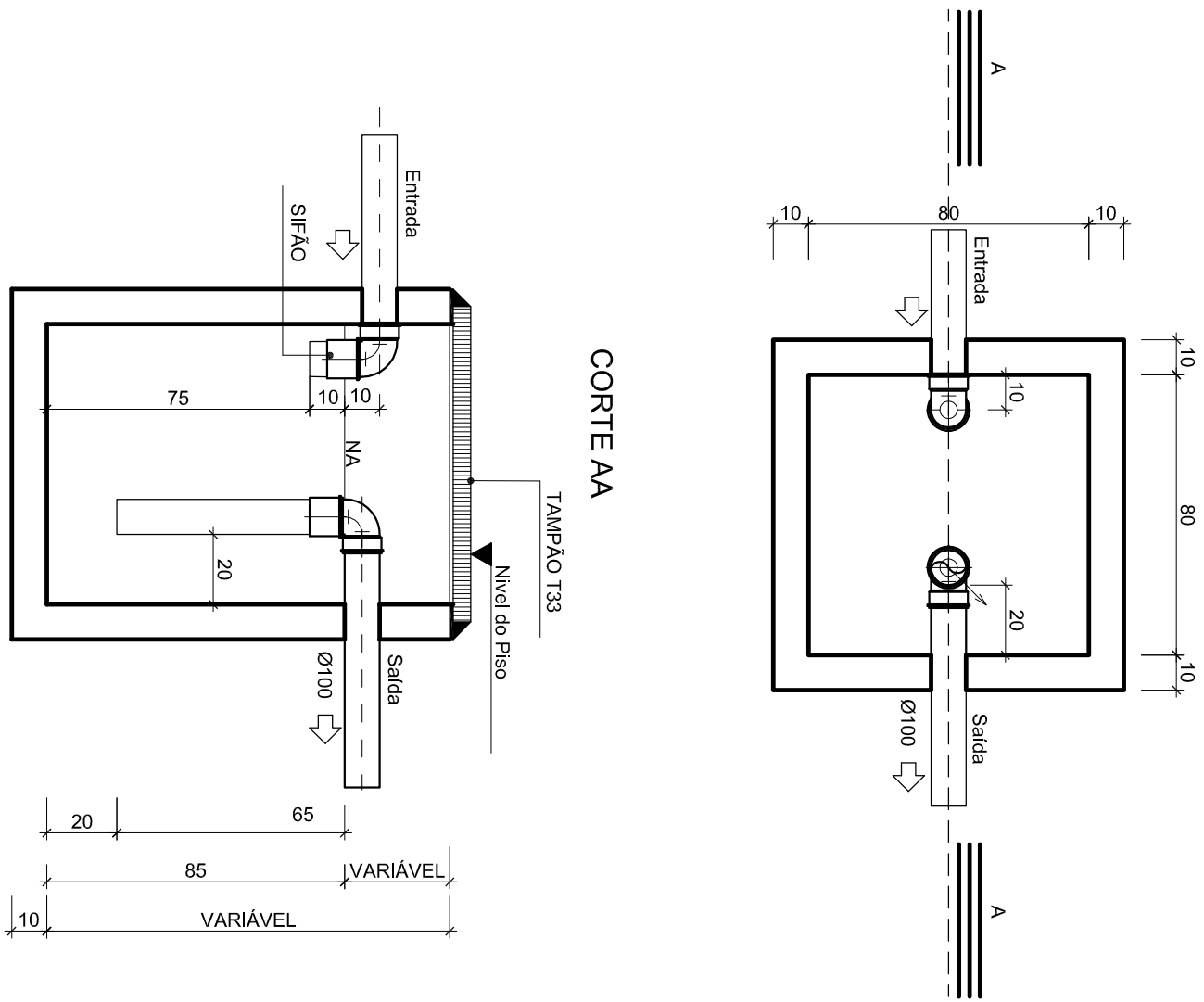


4 CORTE "AA"

ESCALA: 1/20

PLANTA BAIXA - 80x80 cm

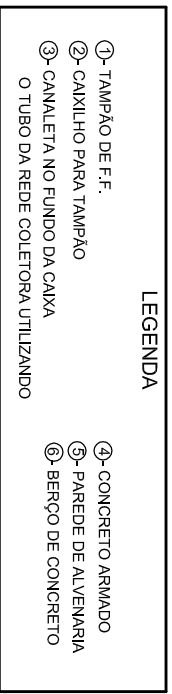
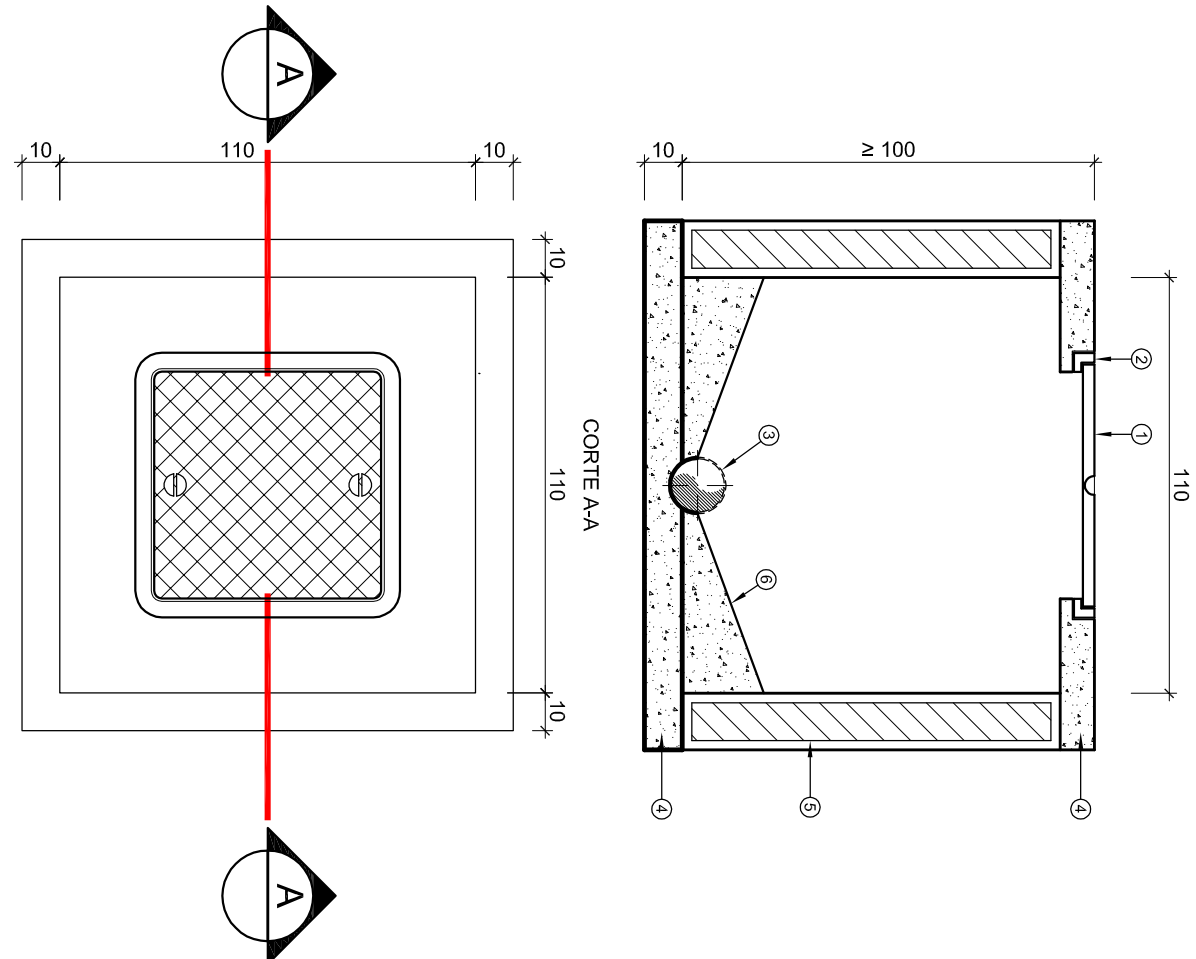
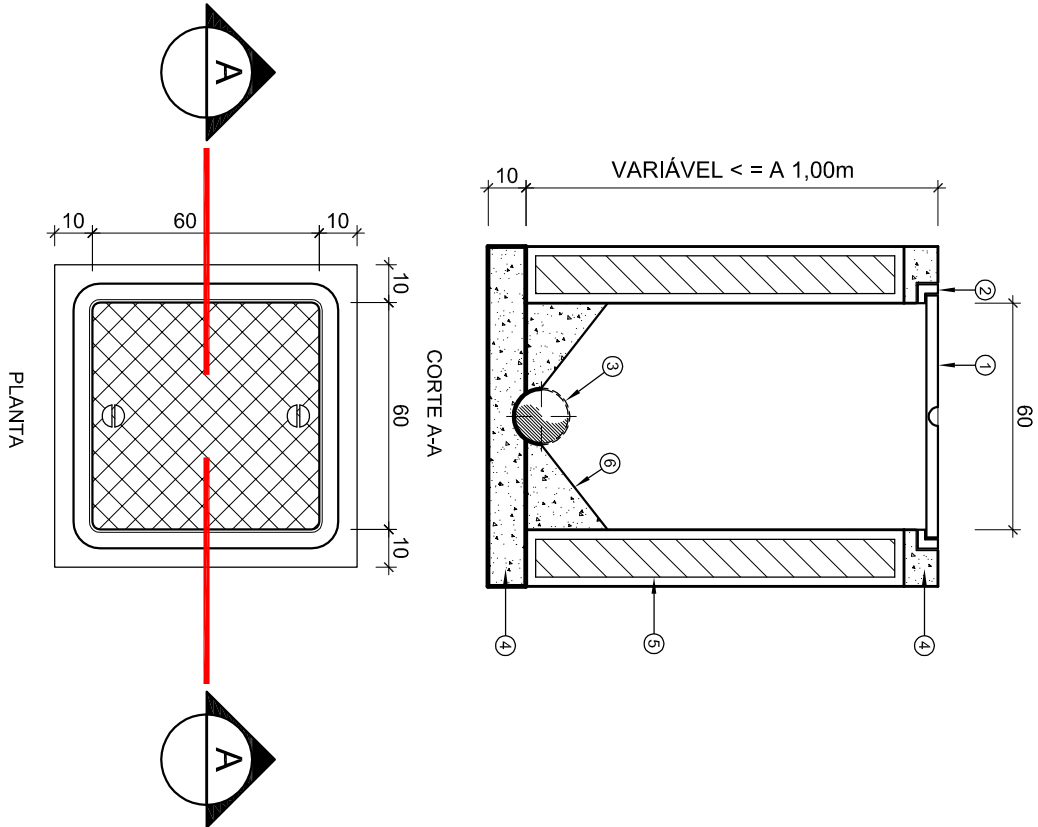


1 CAIXA DE GORDURA ESPECIAL (CGE) E DE SABÃO (CSS)

ESCALA: 1/20

2 CAIXA DE INSPEÇÃO (C.I.)

ESCALA: 1/20



3 POÇO DE VISITA (PV)

ESCALA: 1/20

NBR 7229/1993  
5.1.1 DISTÂNCIAS MÍNIMAS  
OS TANQUES SEPTICOS DEVEM OBSERVAR AS SEGUINTES DISTÂNCIAS  
HORIZONTAIS MÍNIMAS:  
A) 1,50 M DE CONSTRUÇÕES, LIMITES DE TERRENO, SUMIDOUROS, VAZAS DE  
INFILTRAÇÃO E RAMAL FREIO DE ÁGUA;  
B) 3,00 M DE TANQUES E DE QUALQUER PONTO DE REDE PÚBLICA DE  
ABASTECIMENTO DE ÁGUA;  
C) 150 M DE POÇOS FREÁTICOS E DE CORPO DE ÁGUA DE QUALQUER  
NATUREZA.  
NOTA: AS DISTÂNCIAS MÍNIMAS SÃO COMPUTADAS A PARTIR DA FACE  
EXTERNA MAIS PRÓXIMA AOS ELEMENTOS CONSIDERADOS.  
5.2 MATERIAIS  
OS MATERIAIS EMPREGADOS NA EXECUÇÃO DOS TANQUES SEPTICOS,  
TANQUES DE FECHAMENTO E DISPOSITIVOS INTERNOS DEVEM ATENDER AS  
A) RESISTÊNCIA MECÂNICA ADEQUADA AS SOLICITAÇÕES A QUE CADA  
COMPONENTE SEJA SUBMETIDO;  
B) RESISTÊNCIA AO ATAQUE QUÍMICO DE SUBSTÂNCIAS CONTIDAS NO  
ESSATO AFLUENTE OU GERADAS NO PROCESSO DE DIGESTÃO.  
5.3 INSPEÇÃO  
6.1 VERIFICAÇÃO DE ESTANQUEIDADE DOS TANQUES  
6.1.1 OS TANQUES DEVEM SER VERIFICADOS ANTES DE SEREM  
SATURADOS POR NO MÍNIMO 24 H.  
6.1.2 A ESTANQUEIDADE É MEDIDA PELA VARIAÇÃO DO NÍVEL DE ÁGUA, APÓS  
PREENCHIMENTO, ATÉ A ALTURA DA GERAÇÃO INFERIOR DO TUBO DE SAÍDA,  
DECORRIDOS 12 H. SE A VARIAÇÃO FOR SUPERIOR A 3% DA ALTURA ÚTIL, A  
ESTANQUEIDADE É INSUFICIENTE. DEVENDO-SE PROCEDER A CORREÇÃO DE  
FUGAS, REPAROS EM JUNTAS OU JUNTAS, APÓS A CORREÇÃO, NOVO ENSAIO DEVE SER  
REALIZADO.

PROPRIETÁRIO:		FUNDO DE DESENVOLVIMENTO DA EDUCAÇÃO - FUNDE	
ENGENHEIRO:			
MUNICÍPIO - UF:			
PROPRIETÁRIO			
RESP. TÉCNICO		CREA	
AUTOR DO PROJETO: NATAN ARON BIRENBAUM		CREA: 46997-0/RS	
DLFO		CAMDF	
OBSERVAÇÕES:		RA	
DATA DA REVISÃO: Substituição 1 de Novembro de 2013 17:53:10			
PROGRAMA PROINFÂNCIA - PROJETO TIPO C			
INSTALAÇÃO DE ESGOTO SANITÁRIO			
CORTESE E DETALHES		HEG	
REVISÃO		ESCALA	
R:00		INDICADA	
FORMATO		DATA EMISSÃO	
841 mm X 594 mm		NOVEMBRO 2012	
		PRIMEIRA	
		05/05	