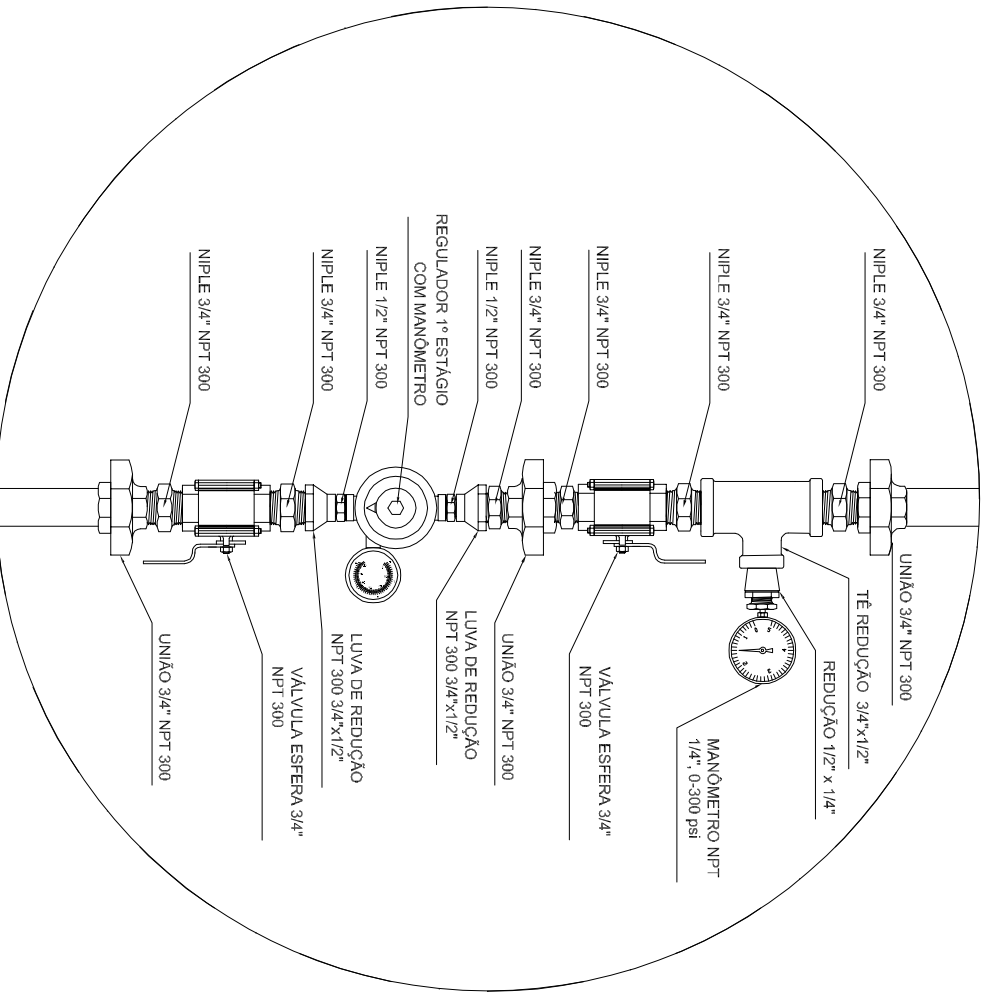
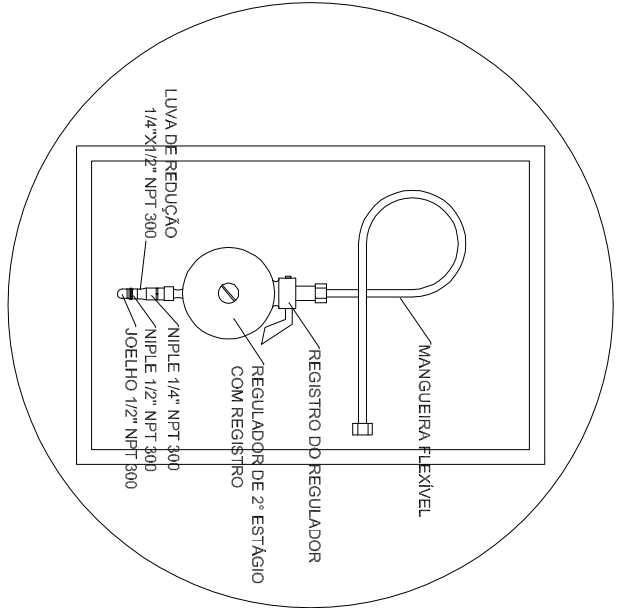


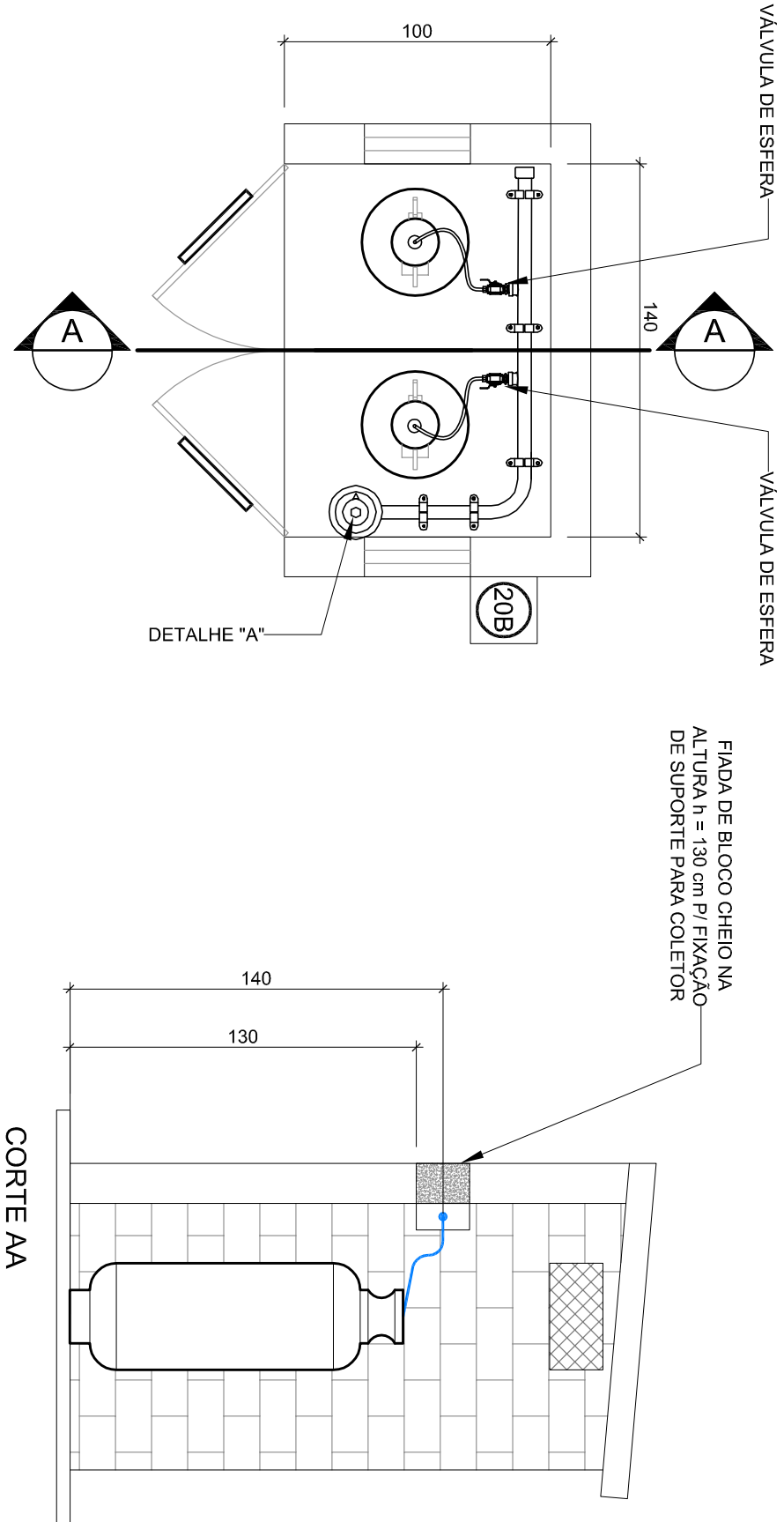
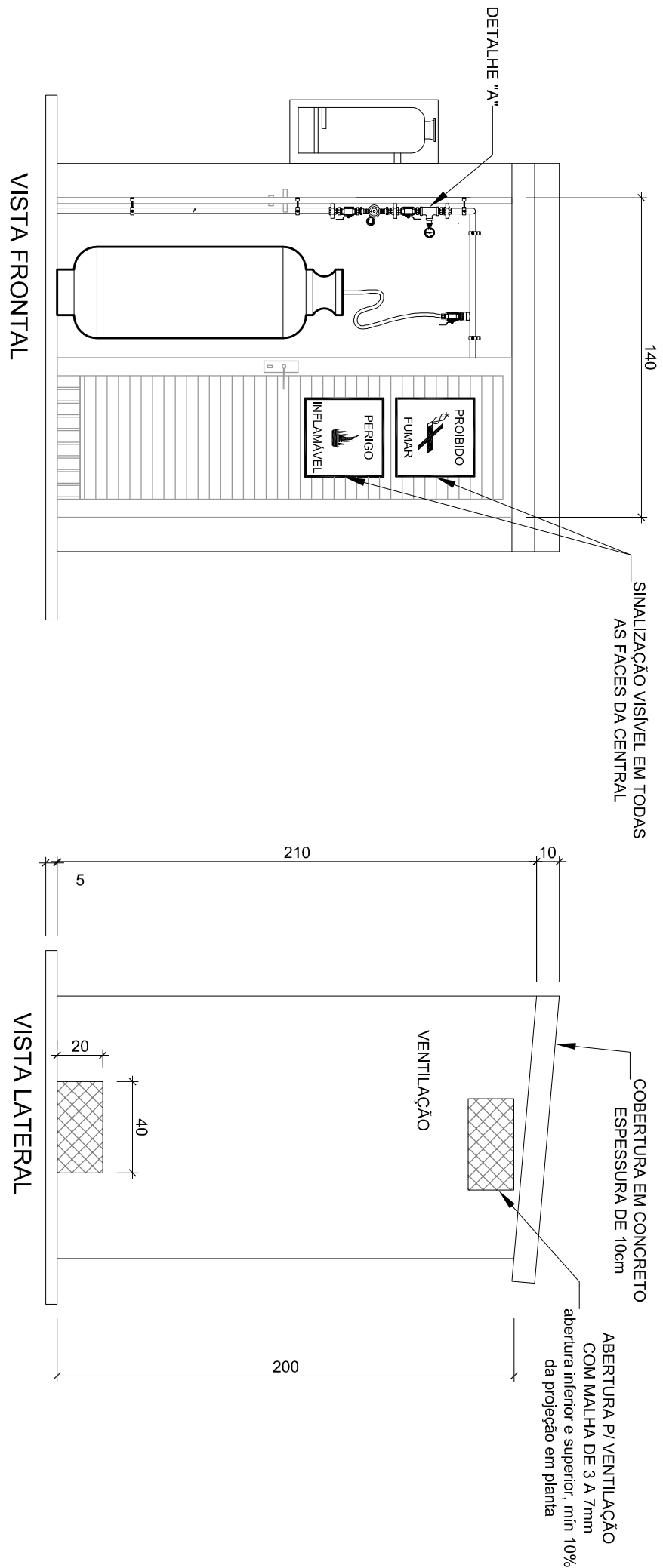
1 SISTEMA DE EXAUSTÃO



3 DETALHE "A"



4 DETALHE "B"



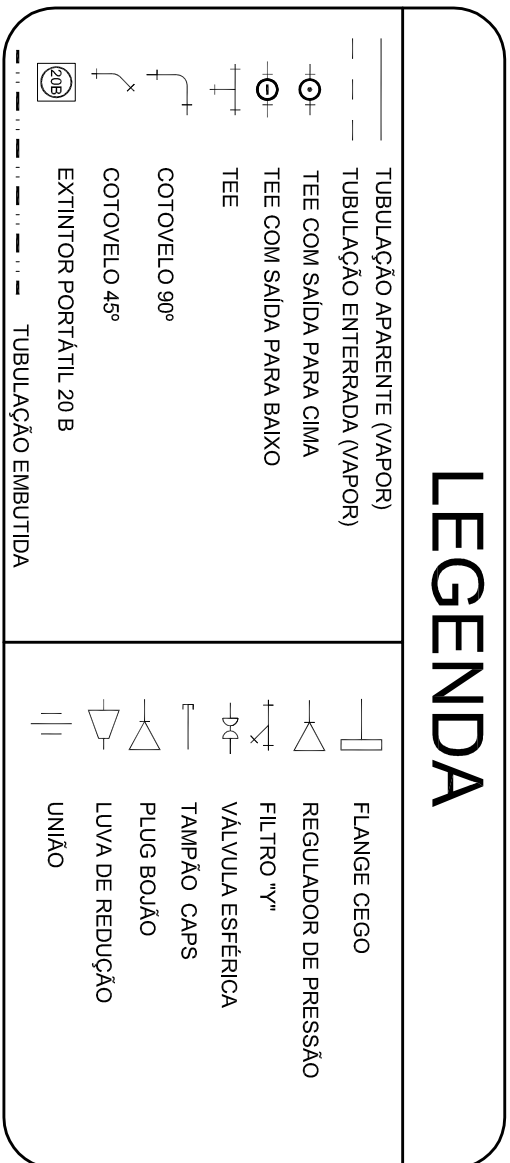
2 DETALHE CENTRAL DO GLP

OBSERVAÇÕES GERAIS:

- 01 - A CENTRAL DE GLP DEVERÁ ESTAR NO MÍNIMO A 1,50 METROS DE DISTÂNCIA DE QUALQUER TIPO DE ABERTURAS COMO: RAJOS, POÇOS, CANALHAS, CAIXA DE PASSAGEM E ABERTURAS PARA COMPARTIMENTOS SUBTERRÂNEOS, E OUTRAS QUE ESTEJAM EM NÍVEL INFERIOR.
- 02 - A CENTRAL DE GLP DEVERÁ ESTAR NO MÍNIMO A 3,00 METROS DE PONTES DE MATERIAL DE AÇUL COMBUSTÃO E DE QUALQUER FONTE DE IGNIÇÃO (ESTACIONAMENTO E DE REDE ELÉTRICA, RAMPA DE ACESSO AO SUBSOLO).
- 03 - PARA INTERLIGAÇÃO COM FLEXIVEL DE AÇO OU MANGUEIRAS DE PVC O COMPRIMENTO MÁXIMO DEVE SER DE 80 CENTÍMETROS.
- 04 - O ABRIGO DA CENTRAL DEVE SER CONSTRUÍDO EM ALUMÍNIO ANODIZADO OU EM AÇO INOX 304.
- 05 - O ABRIGO DA CENTRAL DEVE TER RESISTÊNCIA MÍNIMA AO FOGO DE 2H E A BASE E FUND. E EM NÍVEL SUPERIOR AO PISO CIRCUNJANTE.
- 06 - A TUBULAÇÃO DE GLP NÃO PODE PASSAR EM COMPARTIMENTO NÃO VENTILADO COMO: POROS, CAIXAS PERDIDAS, FORROS FALSOS E OUTROS. DEVERÁ SER PROTEGIDA COM APLICAÇÃO DE UM PRODUTO ANTICORROSIVO, EXCETO QUANDO UTILIZAR MATERIAL DE COBRE.
- 07 - A TUBULAÇÃO DEVE TER UM AFASTAMENTO MÍNIMO DE 3,00 METROS DE PARAFUSOS E SEUS DEVIDOS PONTOS DE ATERRAMENTO.
- 08 - DEVERÁ SER COLOCADOS AVISOS COM LETRAS NÃO MENORES QUE 50 MILÍMETROS, EM QUANTIDADE TAL QUE POSSAM SER VISUALIZADOS DE QUALQUER DIREÇÃO DE ACESSO A CENTRAL DE GLP CONTENDO OS SEGUINTES: "CUIDADO - GLP - RISCO DE INCÊNDIO E EXPLOSAO".
- 09 - A TUBULAÇÃO DEVE TER UM AFASTAMENTO MÍNIMO DE 3,00 METROS DE PARAFUSOS E SEUS DEVIDOS PONTOS DE ATERRAMENTO.
- 10 - É VEDADA A LOCALIZAÇÃO DO ABRIGO DE MEDIDORES OU REGULADORES DE 2º ESTÁGIO NA ANTECÂMARA E/OU NAS ESCADAS DE EMERGENCIA.
- 11 - AS TUBULAÇÕES APARENTES, DEVERÁ ESTAR AFASTADAS NO MÍNIMO 0,50 METROS DE CONDUTORES ELÉTRICOS DESPROTEGIDOS E 0,30 METROS CASOS MESMOS SEJAM PROTEGIDOS POR CONDUTORES.
- 12 - A TUBULAÇÃO APARENTE DEVERÁ SER PROTETA NA COR PAREDELA.
- 13 - A TUBULAÇÃO DEVERÁ SER PROTETA NA COR PAREDELA.
- 14 - A TUBULAÇÃO DEVERÁ SER PROTETA NA COR PAREDELA.
- 15 - A TUBULAÇÃO DEVERÁ SER PROTETA NA COR PAREDELA.
- 16 - A TUBULAÇÃO DEVERÁ SER PROTETA NA COR PAREDELA.
- 17 - A TUBULAÇÃO DEVERÁ SER PROTETA NA COR PAREDELA.
- 18 - A TUBULAÇÃO DEVERÁ SER PROTETA NA COR PAREDELA.
- 19 - TODA TUBULAÇÃO EMBUITA DEVERÁ SER ENVELOPADA COM NO MÍNIMO 03 CENTÍMETROS DE CONCRETO.
- 20 - FAZER O TESTE DE ESTANQUEIDADE.

PREÇOS DE TRABALHO

REDE PRIMÁRIA - ENTRE REGULADORES DE 1º E 2º ESTÁGIO = 150 kPa
REDE SECUNDÁRIA - APÓS REGULADORES DE 2º ESTÁGIO = 5 kPa



8 PLANTA CHAVE

PROPRIETÁRIO: FUNDO DE DESENVOLVIMENTO DA EDUCAÇÃO - FUNDE			
ENDEREÇO:			
MUNICÍPIO - UF:			
PROPRIETÁRIO:			
RESP. TÉCNICO:			
AUTOR DO PROJETO: NATAN ARON BIRENBAUM			
CNDUF			
DATA DO PROJETO: 13 de dezembro de 2012 14:25:24			
PROGRAMA PROINFÂNCIA - PROJETO TIPO C			
INSTALAÇÃO DE GAS COMBUSTIVEL			
COORDENADOR: CGEST - Coordenação Geral de Infraestrutura Educacional		HGC	
FOLHAMENTO: 841 1mm x 584 4mm		PRONCIA: 01/01	