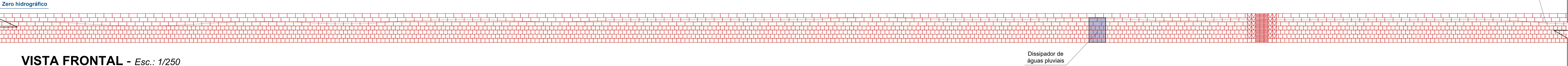
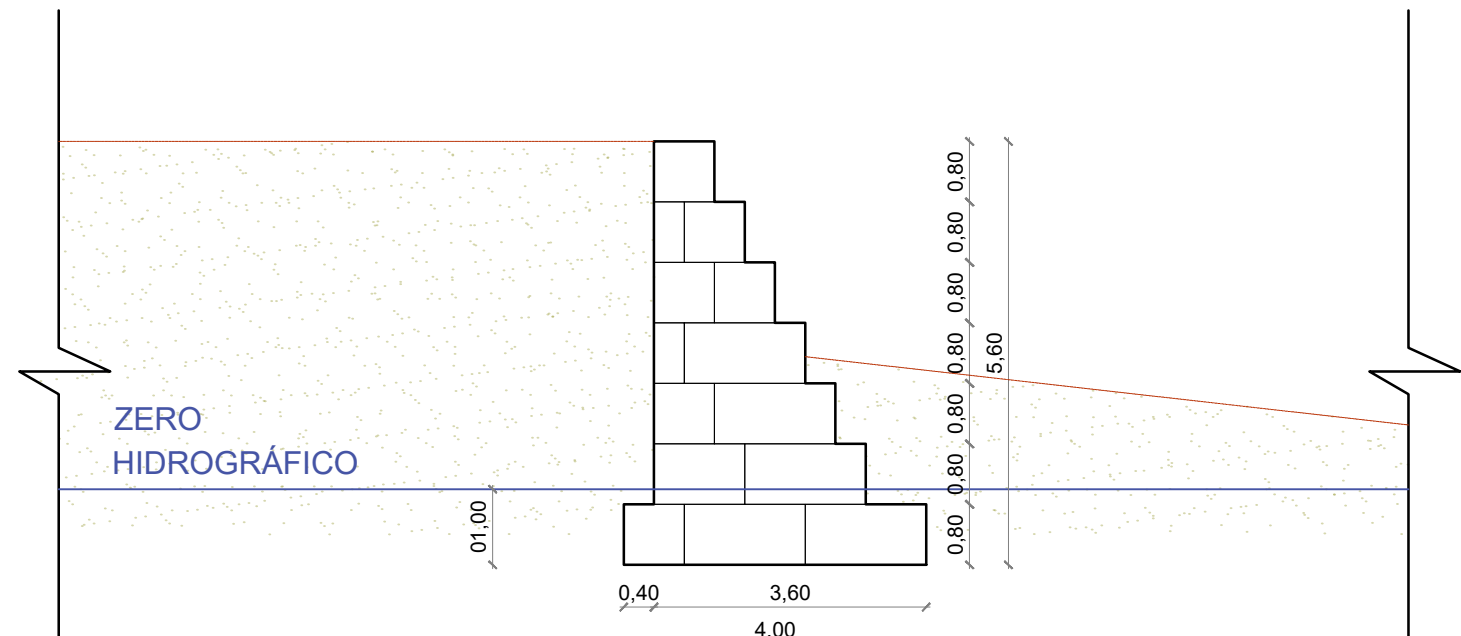


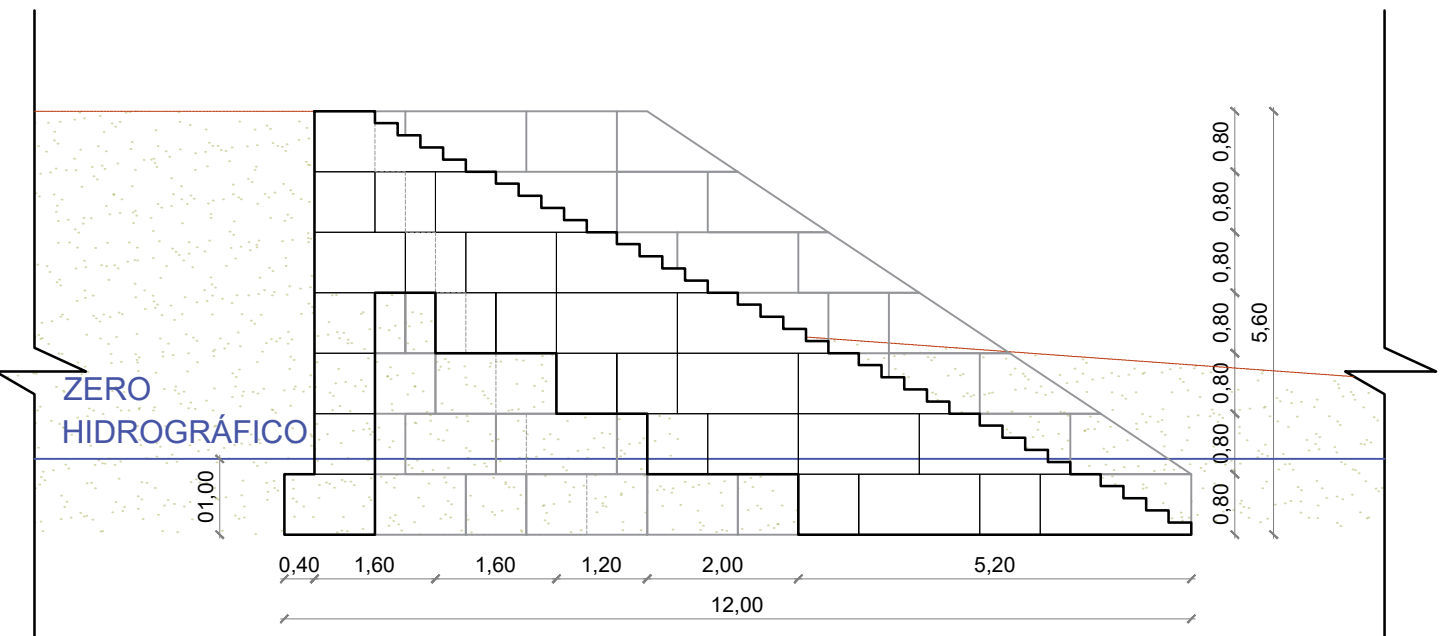
PLANTA BAIXA - Esc.: 1/250



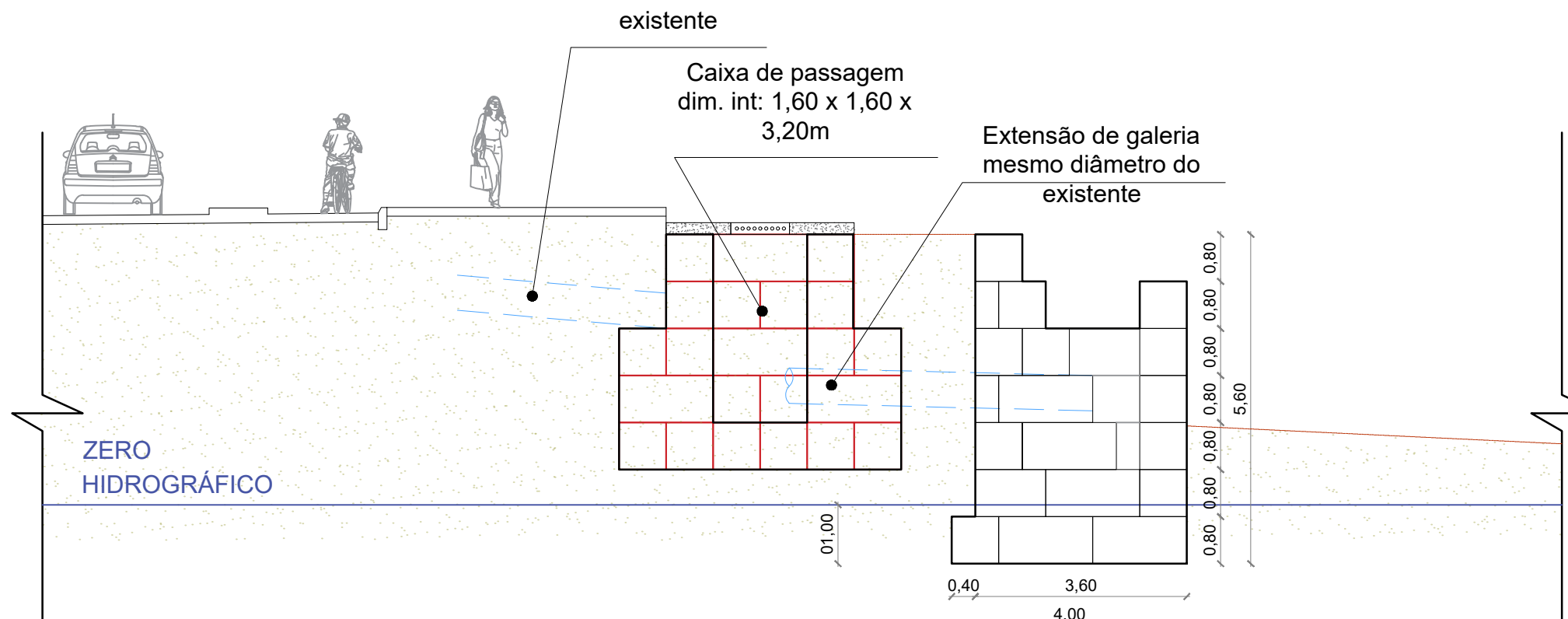
VISTA FRONTAL - Esc.: 1/250



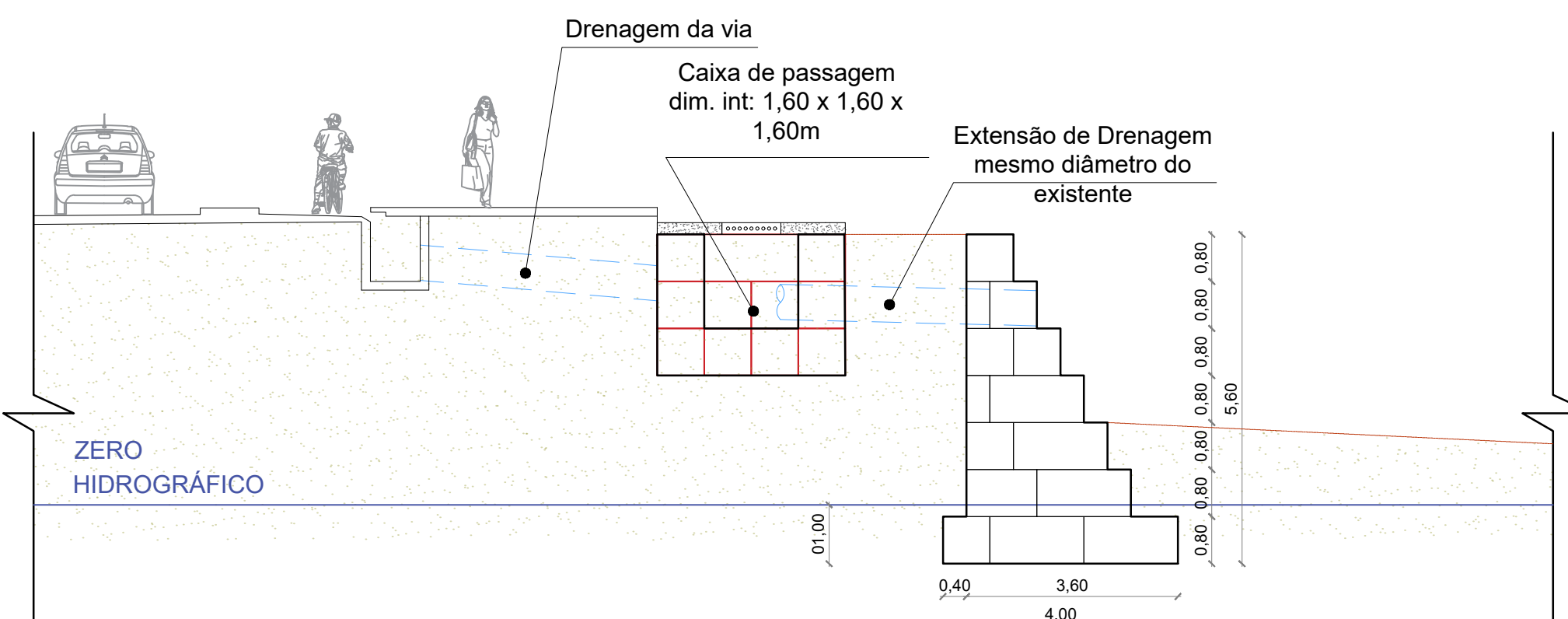
CORTE A-A - Esc.: 1/100



CORTE B-B - Esc.: 1/100



CORTE C-C - Esc.: 1/100



CORTE D-D - Esc.: 1/100

- NOTAS:**
1. Concreto dos elementos pré-moldados com Fck = 25Mpa com utilização de cimento CPV-ARI e moldados "in loco" com Fck = 25Mpa com utilização de cimento CPII;
 2. Insertos de içamento dos degraus de escada e blocos de acabamento com porcas inox 314;
 3. Esta autorizado, o mínimo possível, quebra de embricamento nos níveis de montagem;
 4. Transpasso da manta geotêxtil RT-31 deverá ser de 40cm;
 5. Considerando o nível do perfil da praia, foi prevista o escoramento com pranchas metálicas da Acerlometal ou similar nos trechos do fechamento lateral, podendo ser verificada sua real necessidade quando da execução "in loco", tendo no fechamento quanto ao longo da contenção;
 6. Tampa da caixa de passagem da drenagem de águas pluviais com grelha de ventilação;
 7. Tubulação de drenagem de águas pluviais em PEAD com diâmetro similar ao existente;
 8. Os degraus de escada e os blocos rampados deverão receber fibra de polipropileno com consumo de 1,2kg por m²;
 9. Deverão ser demolidas destroços existentes nesses trechos e os entulhos depositados por trás da contenção;
 10. Deverá ser verificada a real localização das caixas de drenagem de águas pluviais provenientes da via "in loco";

01	Ajuste no recibo	25/01/2023	Lauroton A. Reis	Lauroton Bello		
REV.	ALTERAÇÃO	DATA	PROJETISTA	DESENHISTA	RESPONSÁVEL	
<div><div></div><div>Secretaria Municipal de Infraestrutura Rua do Imperador, 307, Centro, Macaé/AL CEP 57023-060</div></div>						
Folha do Projeto						
CONTENÇÃO MARÍTIMA						
ASSUNTO: Projeto Básico para obra de contenção marítima em blocos articulados de concreto no Pontal da Barra em Macaé/AL						
ENDEREÇO: Av. Assis Chateaubriand, Pontal da Barra, entre Viaduto do antigo Campus Tamandaré e a Rua Alameda B						
CONTÉUDO: Planta Baixa Vista Frontal Cortes				Número do Projeto 03		
Des. JANETTO2023	Desenho	Confirmação PBLCONT_MAC_PONT_P03_REV01	Folha INDICADA			
Representante Técnico:						