



**ASSESSORIA ESPECIAL DE PLANEJAMENTO**  
**COORDENADORIA GERAL DE PROJETO TÉCNICOS**

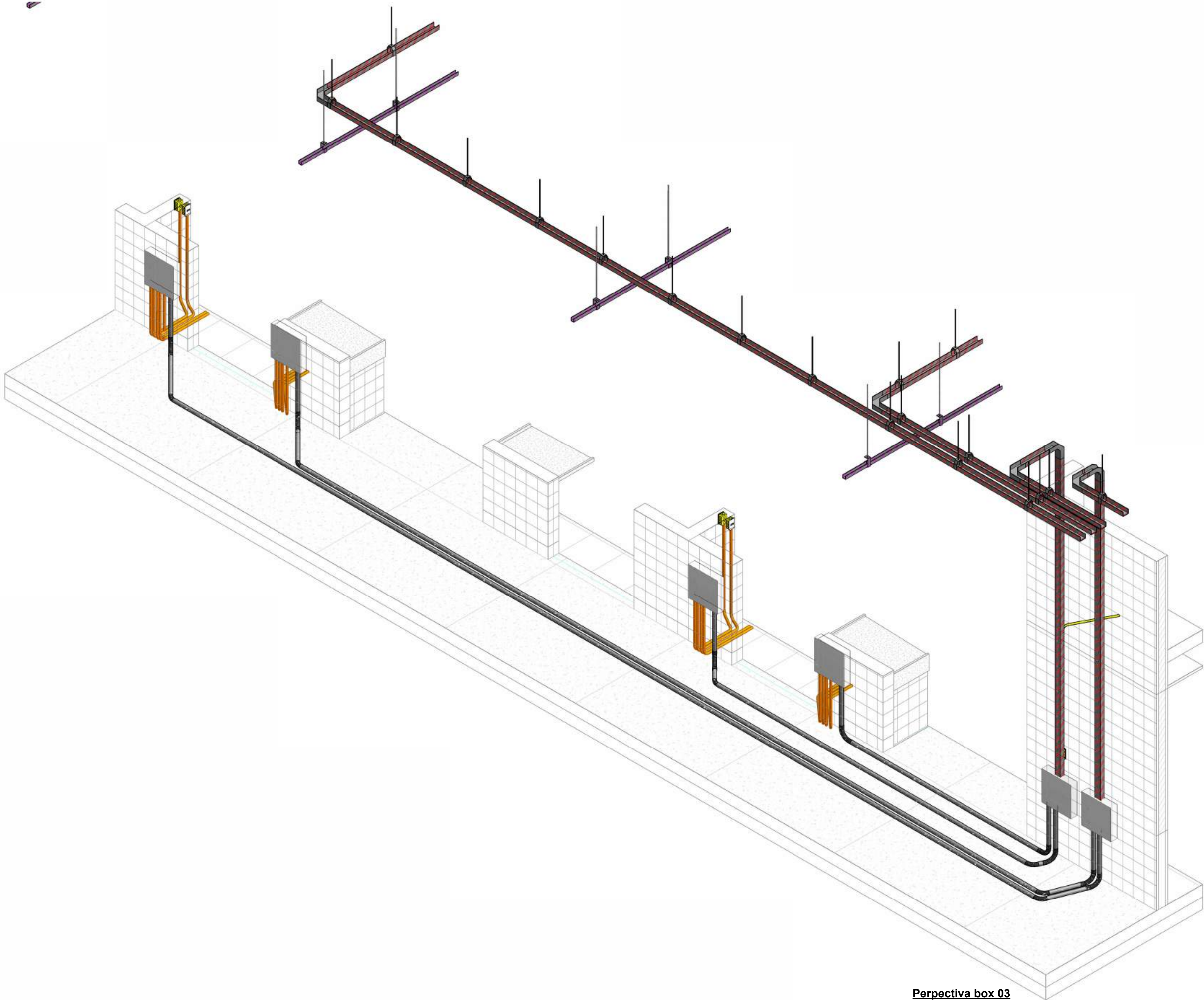
# PROJETO ELÉTRICO DE BAIXA TENSÃO

ESCALA 1 : 10      ÁREA CONSTRUIDA 1.575,9 m²      JUN 2023      VISTO ARQº

**OBS.:**  
Diagrama de comando da bomba de incêndio

**PROJETO e DESENHO** **MOACYR MAGALHÃES CAVALVANTI NETO, CREA 021133635-1**





Perspectiva box 03

PREFEITURA MUNICIPAL DE MACEIÓ  
SECRETARIA MUNICIPAL DE INFRAESTRUTURA E URBANIZAÇÃO - SEMINFRA.

ASSESSORIA ESPECIAL DE PLANEJAMENTO  
COORDENADORIA GERAL DE PROJETO TÉCNICOS

12/14 PROJETO

PROJETO ELÉTRICO DE BAIXA TENSÃO

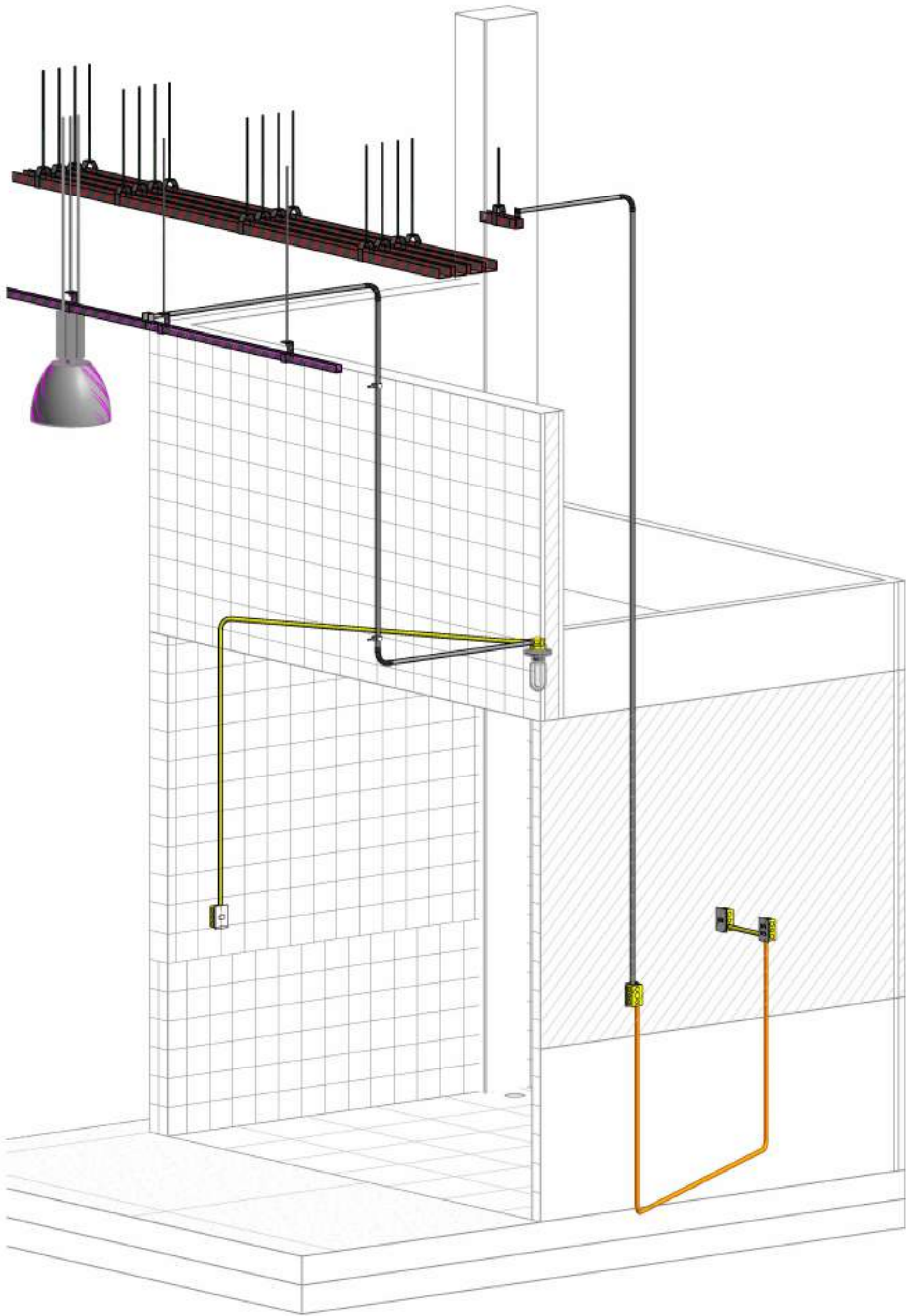
MERCADO PÚBLICO TABULEIRO  
RUA JOSÉ GONZAGA DE ALMEIDA, BAIRRO TABULEIRO DO MARTINS, MACEIÓ-AL

ESCALA	ÁREA CONSTRUÍDA 1.575,9 m²	JUN 2023	VISTO ARQº
--------	----------------------------	----------	------------

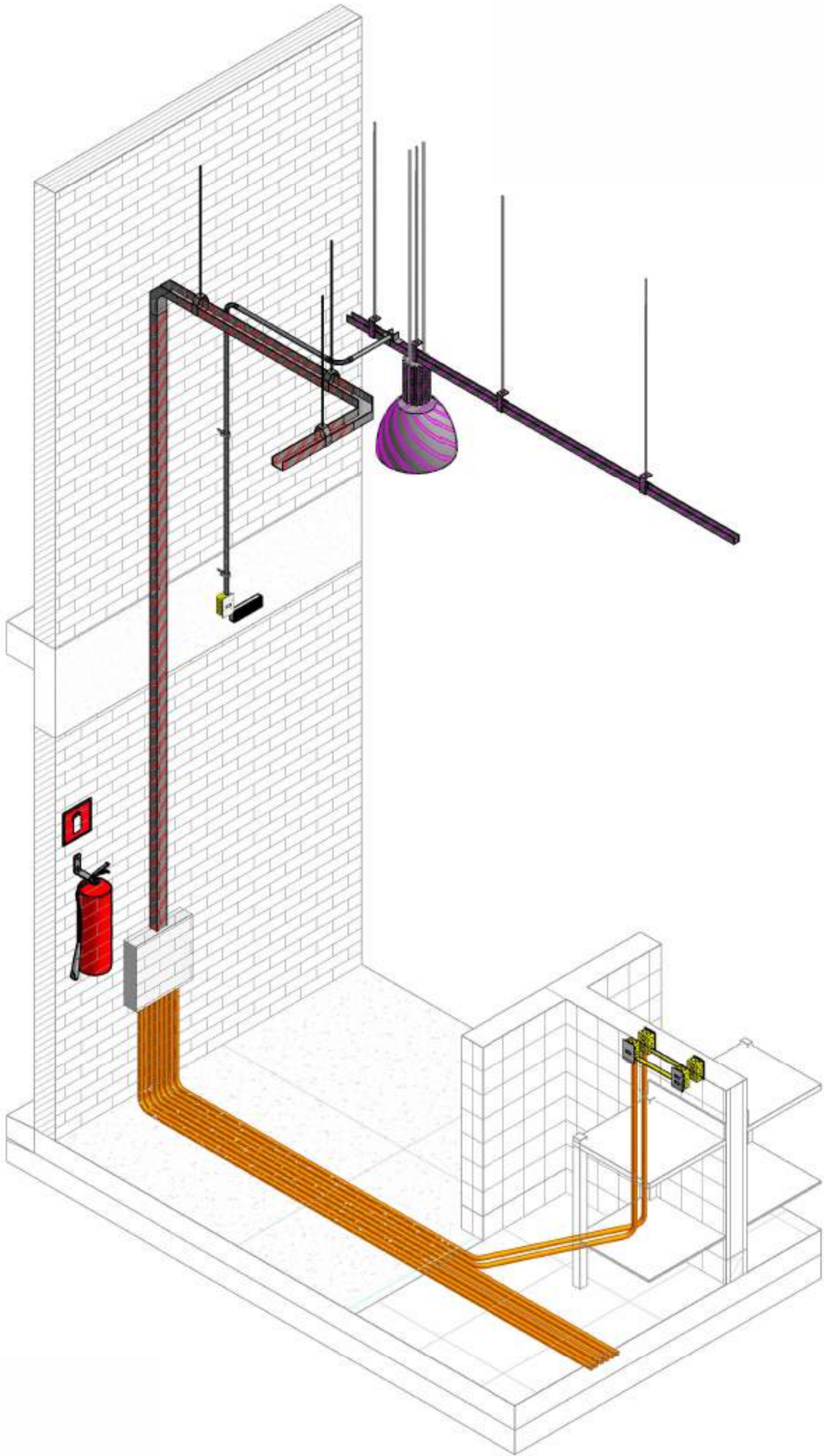
OBS.:  
Perspectivas 01 - box 03

PROJETO e DESENHO	MOACYR MAGALHÃES CAVALVANTI NETO, CREA 021133635-1
-------------------	--

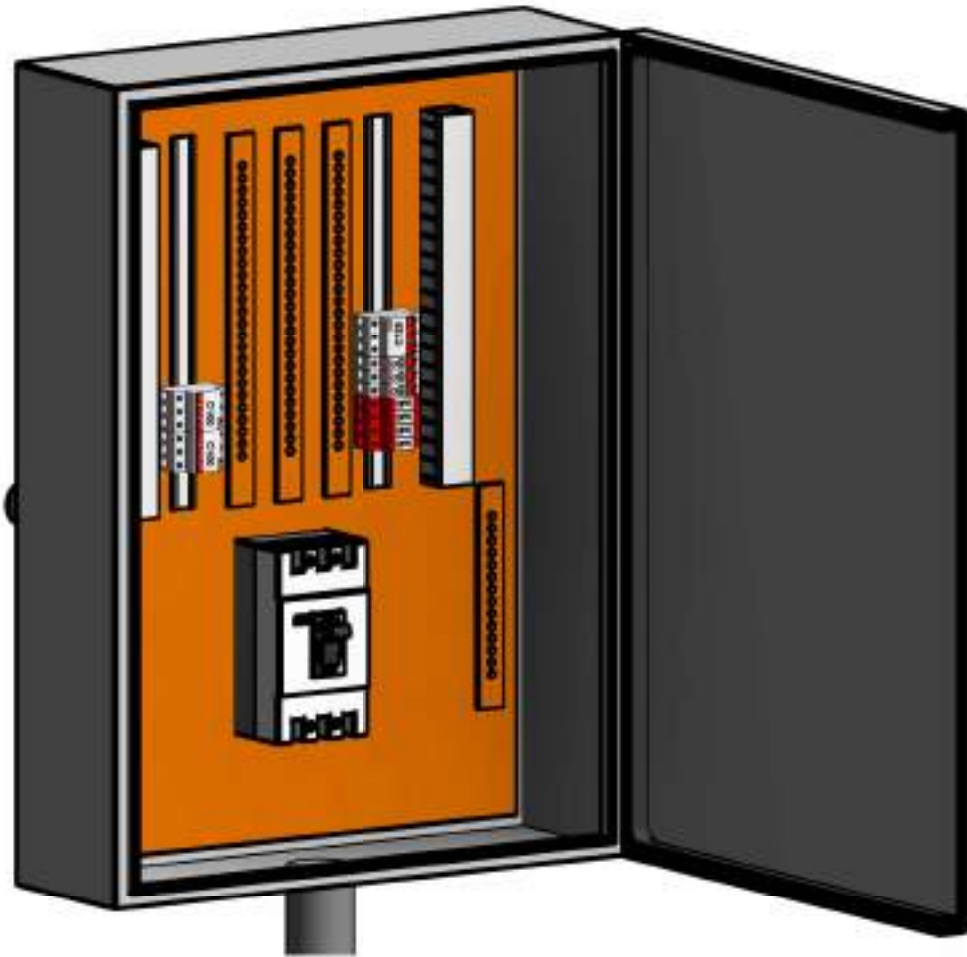




Perspectiva box 01



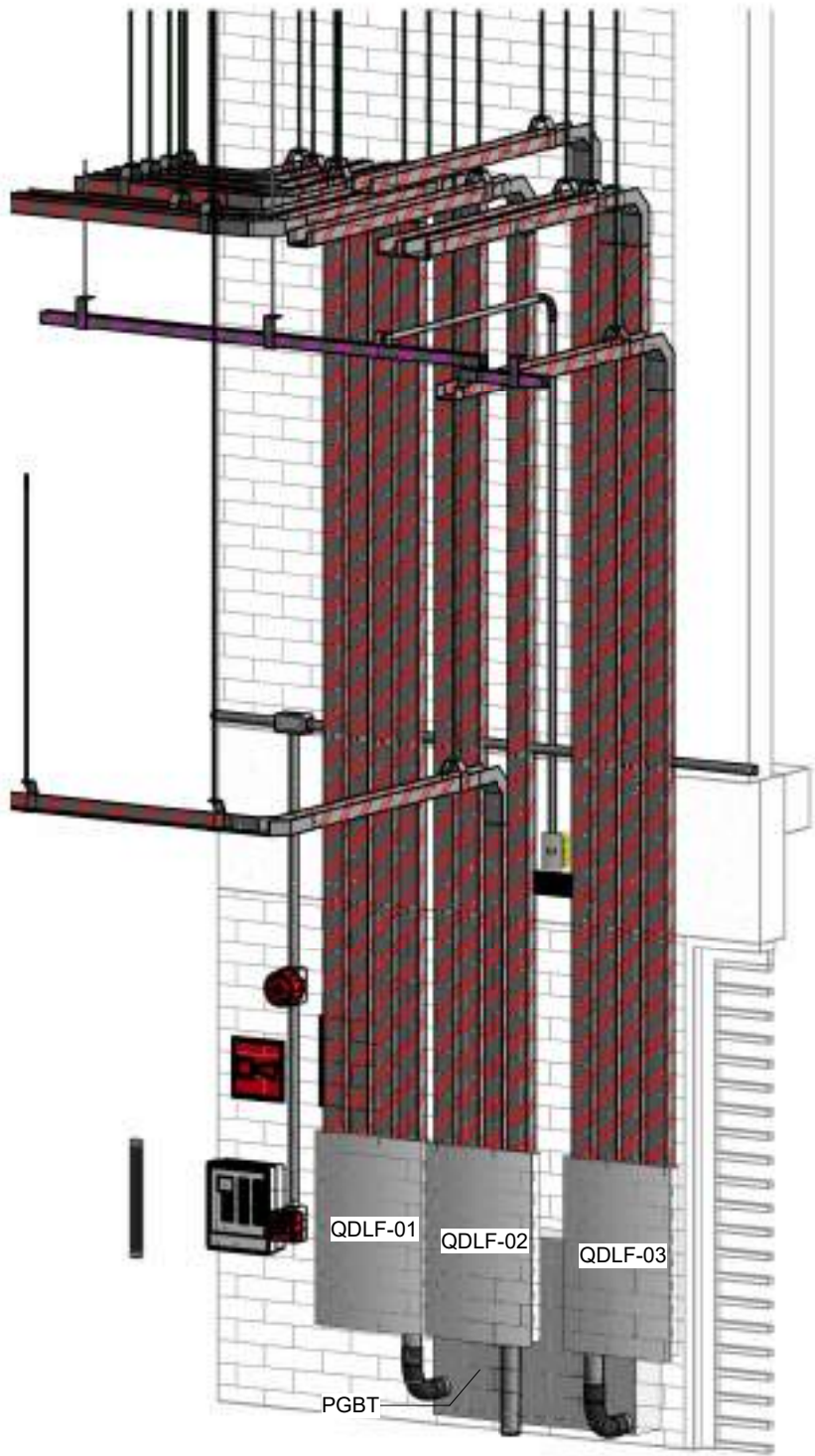
Perspectiva box 02



Perspectiva do QGBT



Perspectiva Painel de incêndio



Perspectiva quadros de luz e força

PREFEITURA MUNICIPAL DE MACEIÓ  
SECRETARIA MUNICIPAL DE INFRAESTRUTURA E URBANIZAÇÃO - SEMINFRA.

ASSESSORIA ESPECIAL DE PLANEJAMENTO  
COORDENADORIA GERAL DE PROJETO TÉCNICOS

13/14 PROJETO

PROJETO ELÉTRICO DE BAIXA TENSÃO

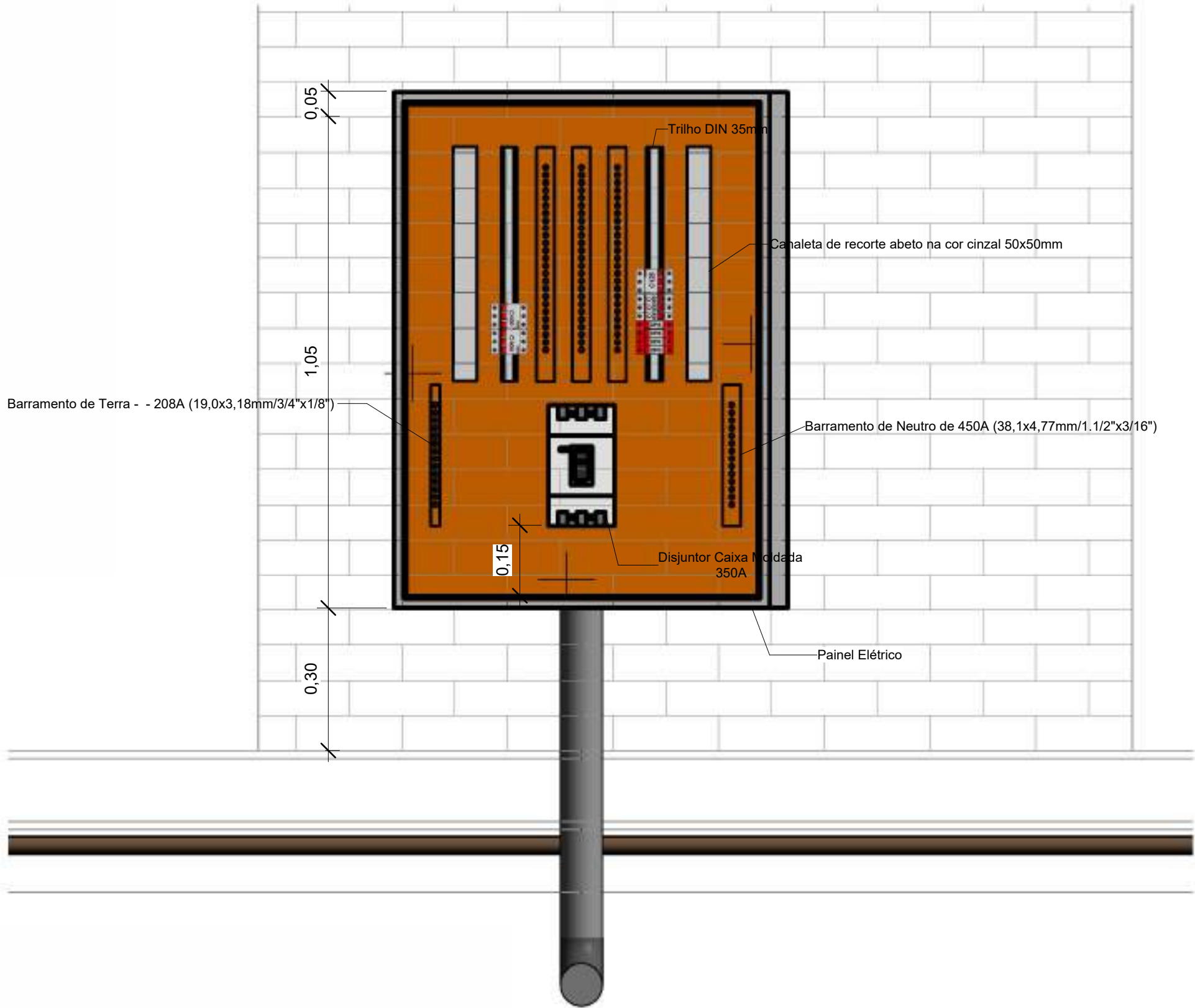
MERCADO PÚBLICO TABULEIRO  
RUA JOSÉ GONZAGA DE ALMEIDA, BAIRRO TABULEIRO DO MARTINS, MACEIÓ-AL

ESCALA	ÁREA CONSTRUÍDA 1.575,9 m²	JUN 2023	VISTO ARQº
--------	----------------------------	----------	------------

OBS.:  
Perspectivas 02

PROJETO e DESENHO	MOACYR MAGALHÃES CAVALVANTI NETO, CREA 021133635-1
-------------------	--





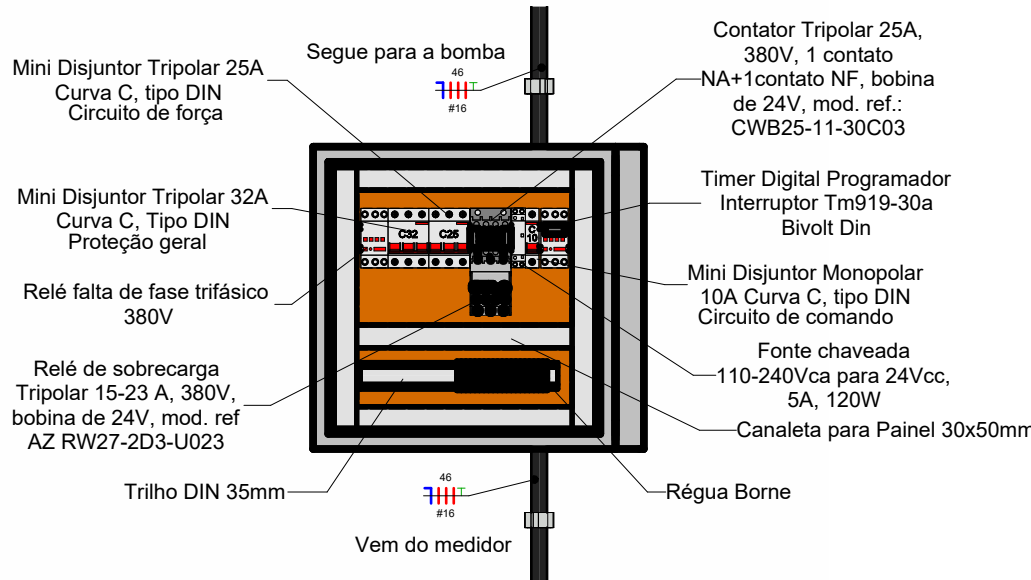
PLACA DE ADVERTÊNCIA INTERNA  
FIXADA NA TAMPA - SEM ESCALA

ADVERTÊNCIA

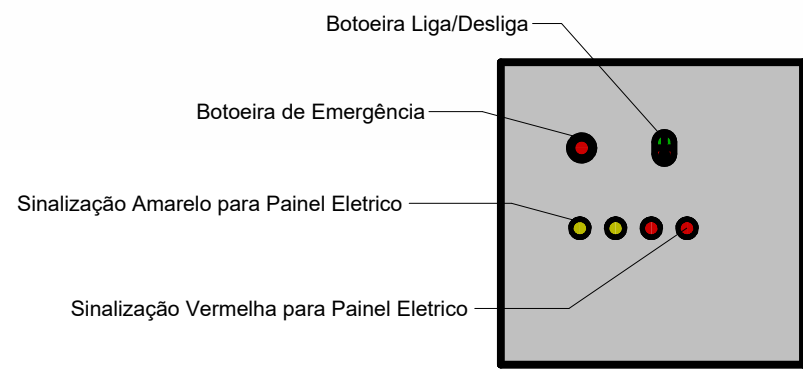
1. QUANDO UM DISJUNTOR OU FUSÍVEL ATUA, DESLIGANDO ALGUM CIRCUITO OU A INSTALAÇÃO INTERIOR, A CAUSA PODE SER UMA SOBRECARGA OU UM CURTO-CIRCUITO. DESLIGAMENTOS FREQUENTES SÃO SINAL DE SOBRECARGA. POR ISSO, NUNCA TROQUE SEUS DISJUNTORES OU FUSÍVEIS POR OUTROS DE MAIOR CORRENTE (MAIOR AMPERAGEM) SIMPLESMENTE. COMO REGRA, A TROCA DE UM DISJUNTOR OU FUSÍVEL POR OUTRO DE MAIOR CORRENTE REQUER, ANTES, A TROCA DOS FIOS E CABOS ELÉTRICOS, POR OUTRO DE MAIOR SEÇÃO (BITOLA).

2. DA MESMA FORMA, NUNCA DESATIVE OU REMOVA A CHAVE AUTOMÁTICA DE PROTEÇÃO CONTRACHOQUES ELÉTRICOS (DISPOSITIVOS DR), MESMO EM CASO DE DESLIGAMENTOS SEM CAUSA APARENTE. SE OS DESLIGAMENTOS FOREM FREQUENTES E PRINCIPALMENTE, SE AS TENTATIVAS DE RELIGAR A CHAVE NÃO TIVEREM ÊXITO, ISSO SIGNIFICA, MUITO PROVAVELMENTE, QUE A INSTALAÇÃO ELÉTRICA APRESENTA ANOMALIAS INTERNAS, QUE SÓ PODEM SER IDENTIFICADAS E CORRIGIDAS POR PROFISSIONAIS QUALIFICADOS. A DESATIVAÇÃO OU REMOÇÃO DA CHAVE SIGNIFICA A ELIMINAÇÃO DE MEDIDA PROTETORA CONTRA CHOQUES E RISCOS DE VIDA PARA OS USUÁRIOS DA INSTALAÇÃO.

Vista frontal do QGBT - Vista Interna



Vista frontal do QCB-INC - Vista Interna

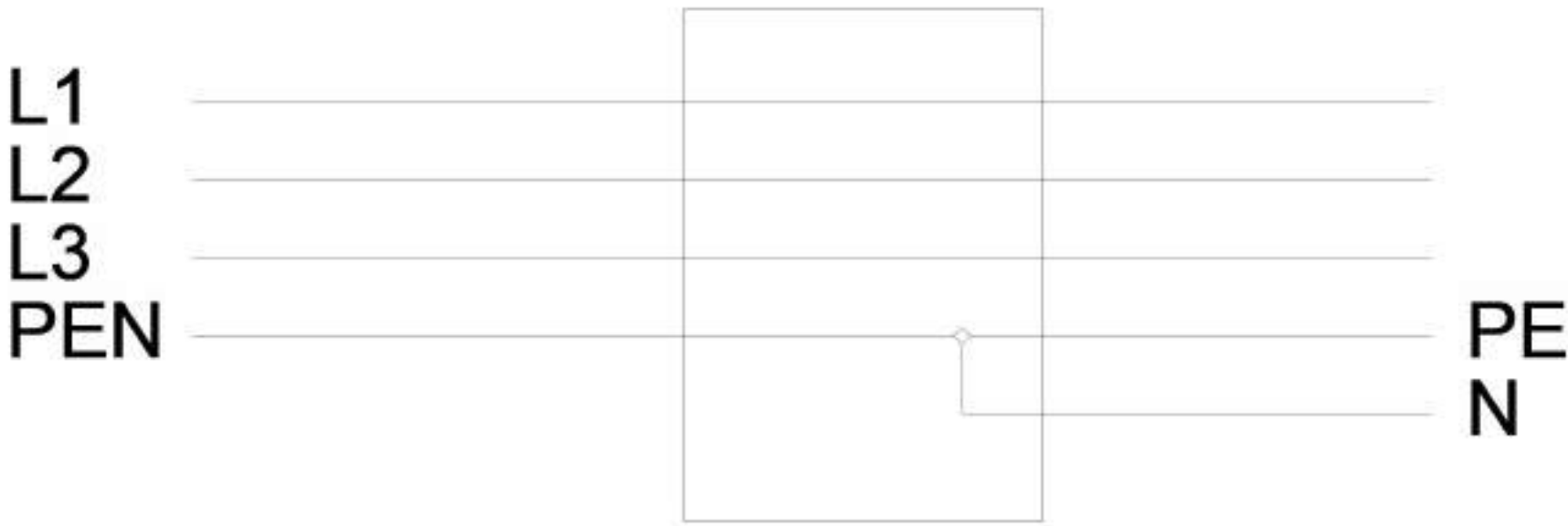


Vista frontal do QCB-INC - Vista da tampa

DETALHE DA  
PLACA DE  
ADVERTÊNCIA  
SEM ESCALA



QUADRO GERAL



ESQUEMA DE ATERRAMENTO TN-C-S  
SEM ESCALA

RELAÇÃO MILÍMETROS – POLEGADAS PARA ELETRODUTOS

DIÂMETRO 'COMERCIAL' POLEGADAS		ø 1/8"	ø 3/4"	ø 1"	ø 1 1/4"	ø 1 1/2"	2"	ø 2 1/2"	3"	4"
DIÂMETRO 'mm' PVC – RÍGIDO	Dn	20	25	32	40	50	60	75	85	110
	Di	17,5	21,6	27,8	36,4	41,8	53,2	67,5	80,0	105,1
	De	21,1	26,2	33,2	42,2	47,8	59,4	75,1	88,0	113,1
DIÂMETRO 'mm' AÇO GALVANIZADO	Dn	15	20	25	32	40	50	65	80	100
	Di	18,8	23,48	29,78	38,6	44,7	56,0	71,9	84,6	109,7
	De	20,4	25,6	31,9	41,0	47,1	59,0	74,9	87,6	112,7
DIÂMETRO 'mm' PLAD	Dn	—	—	—	30	40	50	—	75	100
	Di	—	—	—	31,5	43,0	50,8	—	75,0	102,0
	De	—	—	—	41,3	56,0	63,4	—	89,0	124,5
Dn => DIÂMETRO NOMINAL, Di => DIÂMETRO INTERNO, De => DIÂMETRO EXTERNO										

PREFEITURA MUNICIPAL DE MACEIÓ  
SECRETARIA MUNICIPAL DE INFRAESTRUTURA E URBANIZAÇÃO - SEMINFRA.

ASSESSORIA ESPECIAL DE PLANEJAMENTO  
COORDENADORIA GERAL DE PROJETO TÉCNICOS

14/14 PROJETO

PROJETO ELÉTRICO DE BAIXA TENSÃO

MERCADO PÚBLICO TABULEIRO  
RUA JOSÉ GONZAGA DE ALMEIDA, BAIRRO TABULEIRO DO MARTINS, MACEIÓ-AL

ESCALA 1 : 10 ÁREA CONSTRUÍDA 1.575,9 m² JUN 2023 VISTO ARQº

OBS.:  
Detalhes gerais e dos painéis

PROJETO e DESENHO MOACYR MAGALHÃES CAVALVANTI NETO, CREA 021133635-1