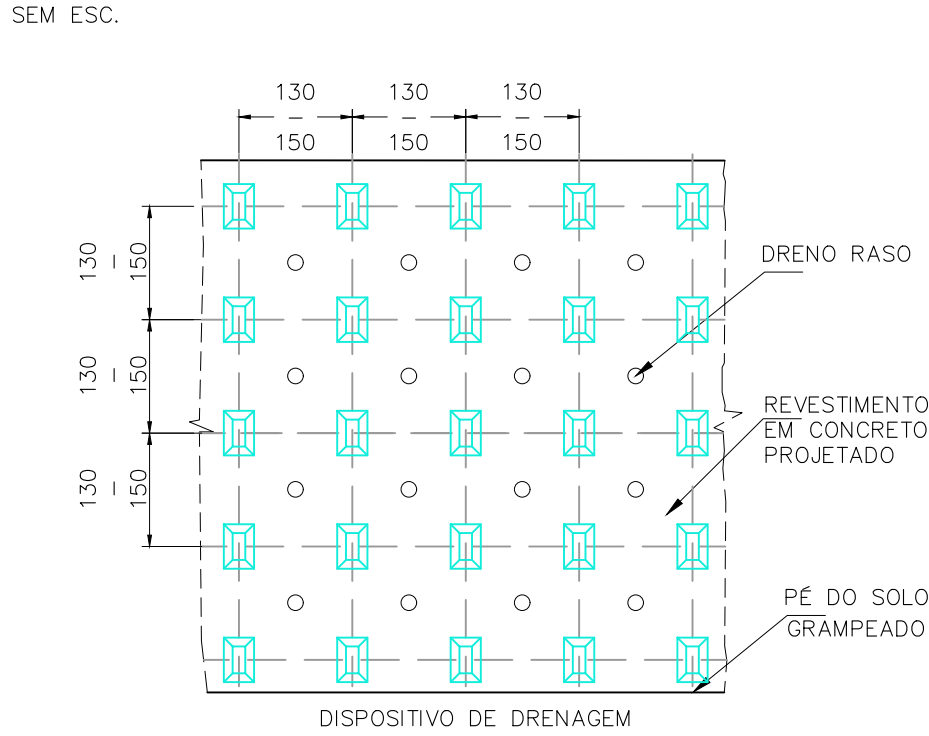
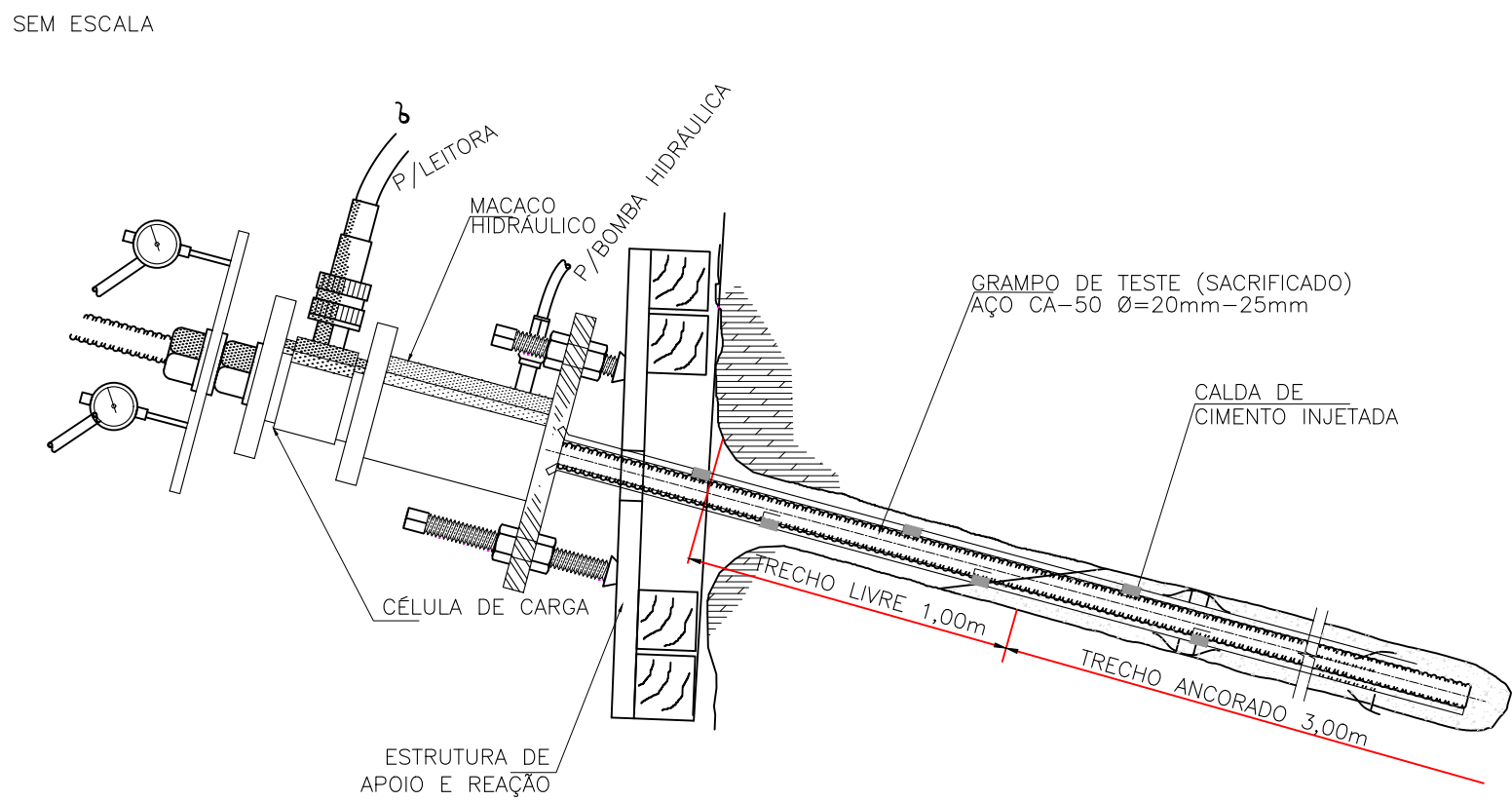


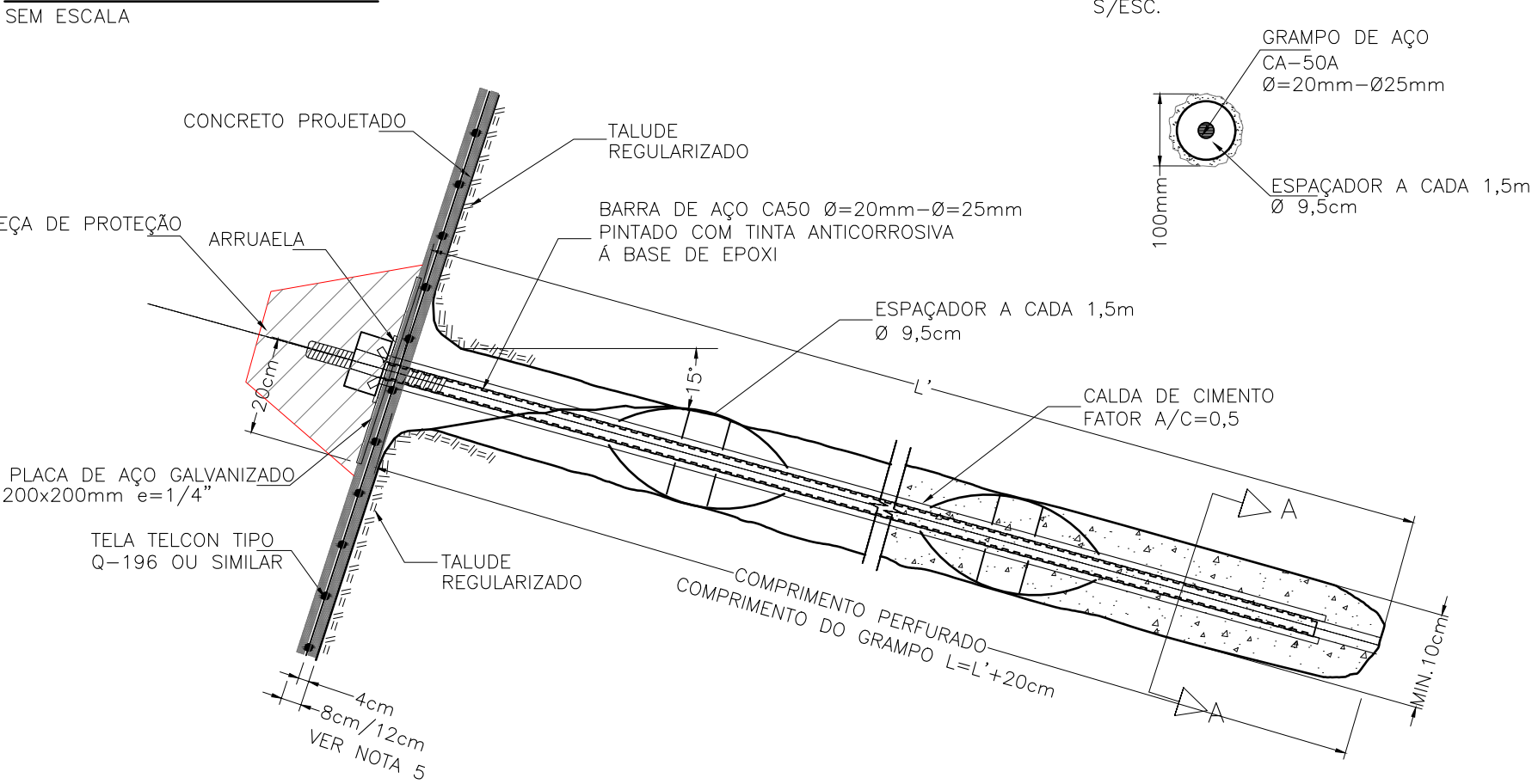
ESQUEMA DE DISTRIBUIÇÃO DO SOLO GRAMPEADO



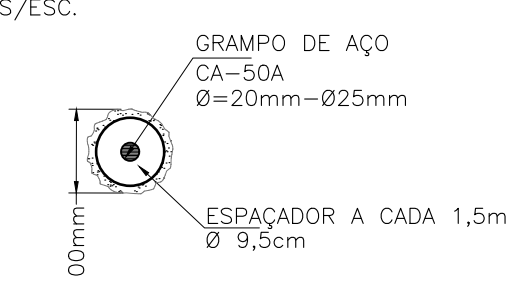
ENSAIO DE ARRANCAMENTO – MONTAGEM DO GRAMPO



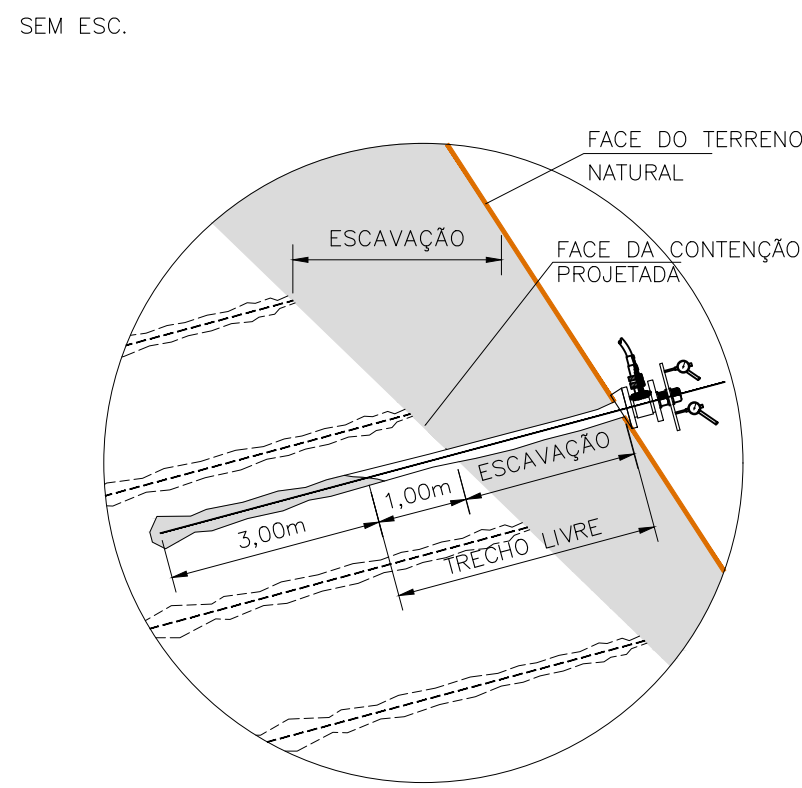
GRAMPO – DETALHE TÍPICO



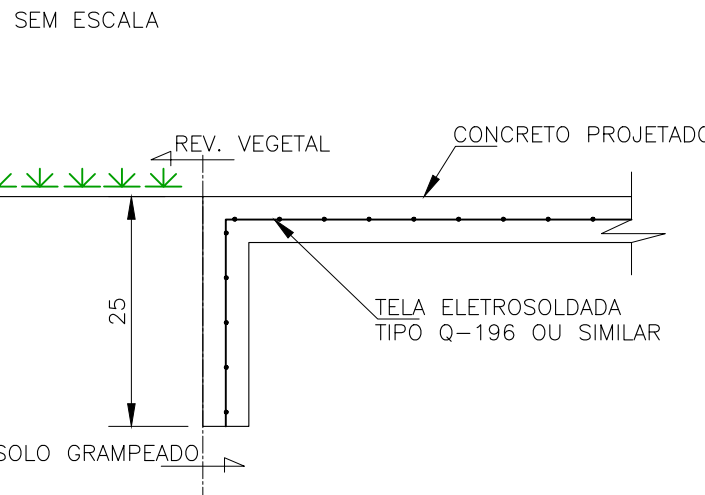
SEÇÃO A-A



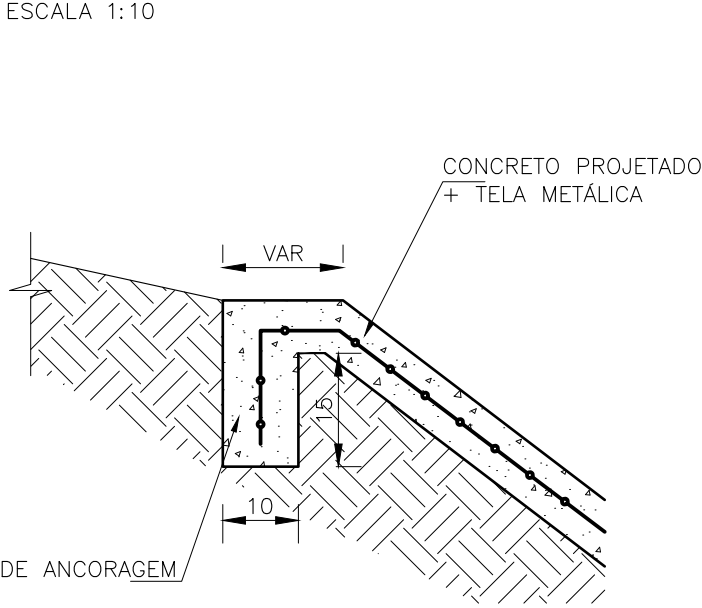
DETALHE 1 – INSTALAÇÃO DE GRAMPO PARA ENSAIO



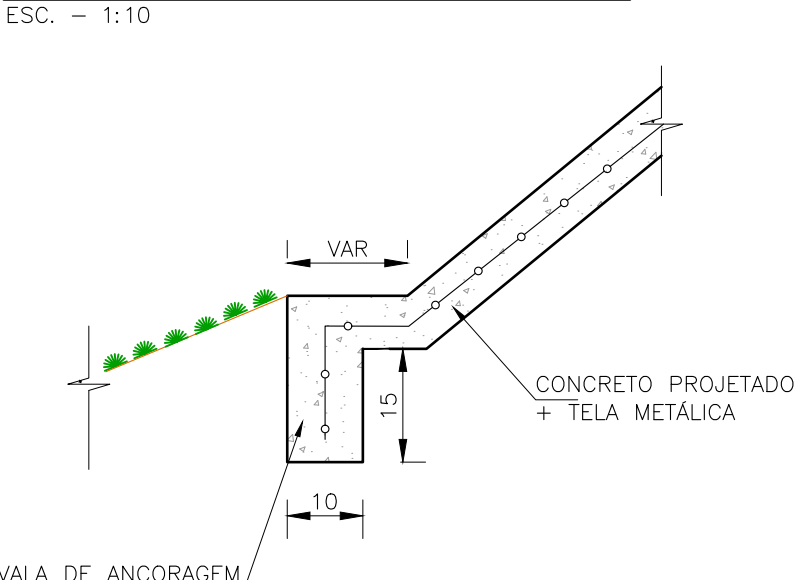
DETALHE 2 – TRANSIÇÃO REVESTIMENTO VEGETAL – SOLO GRAMPEADO



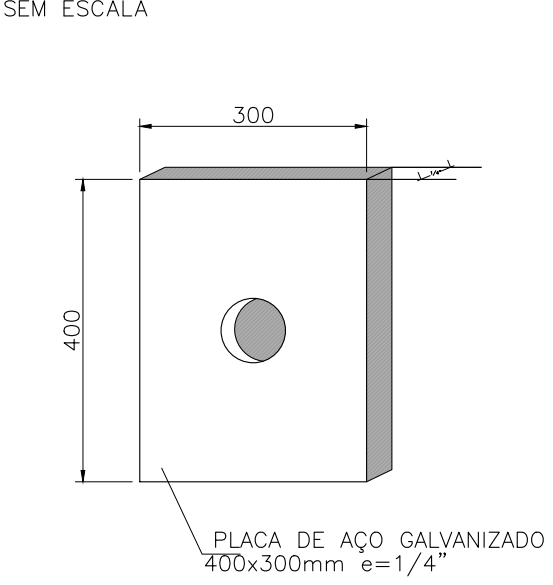
DETALHE 3 – EMBUTIMENTO NA CRISTA



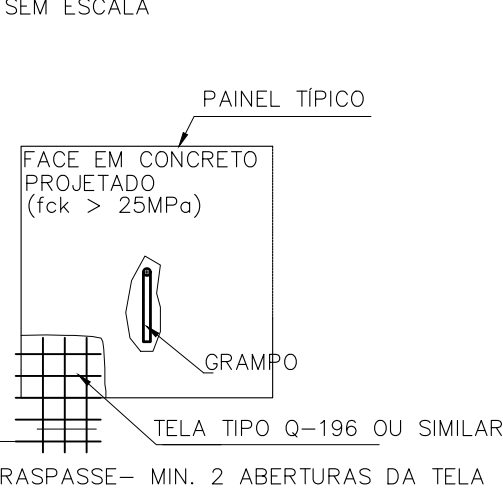
DETALHE 4 – EMBUTIMENTO NO PÉ



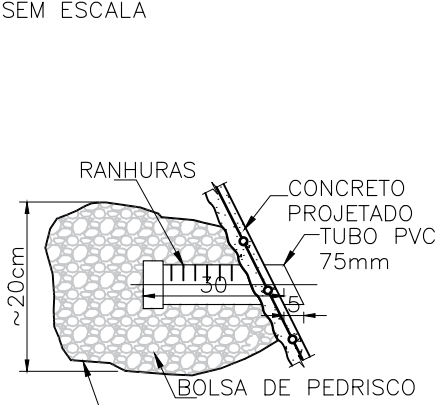
DETALHE TÍPICO PLACA DE AÇO



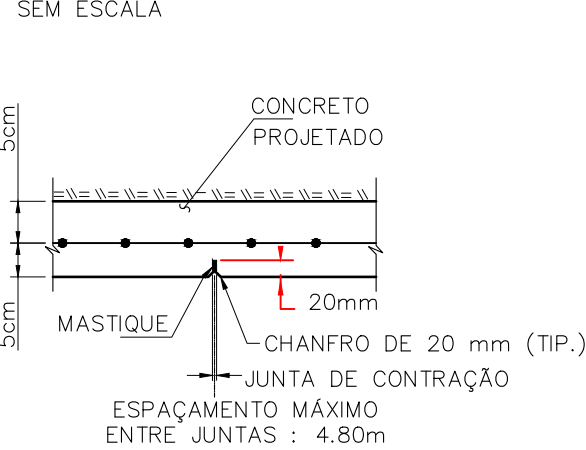
PAINEL TÍPICO



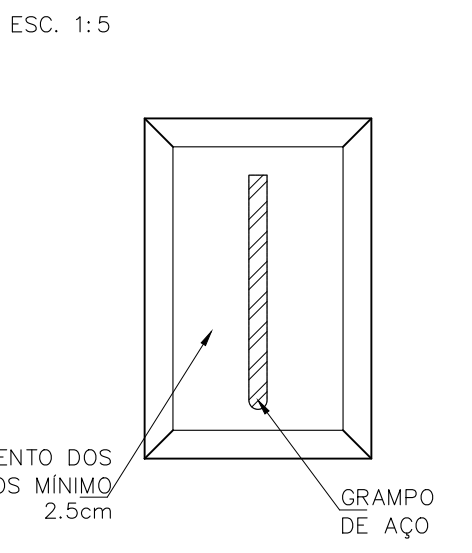
DRENO RASO



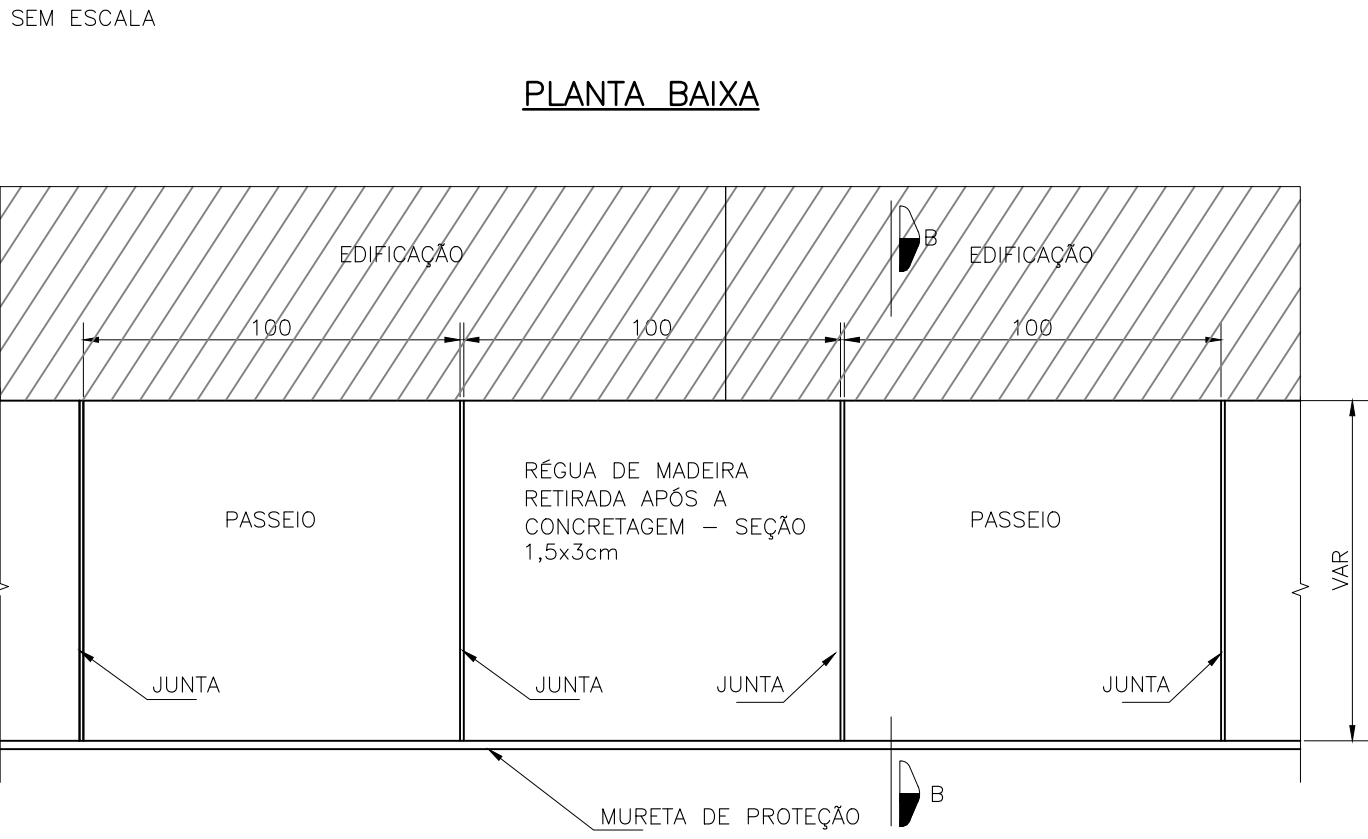
JUNTA DE CONTRAÇÃO



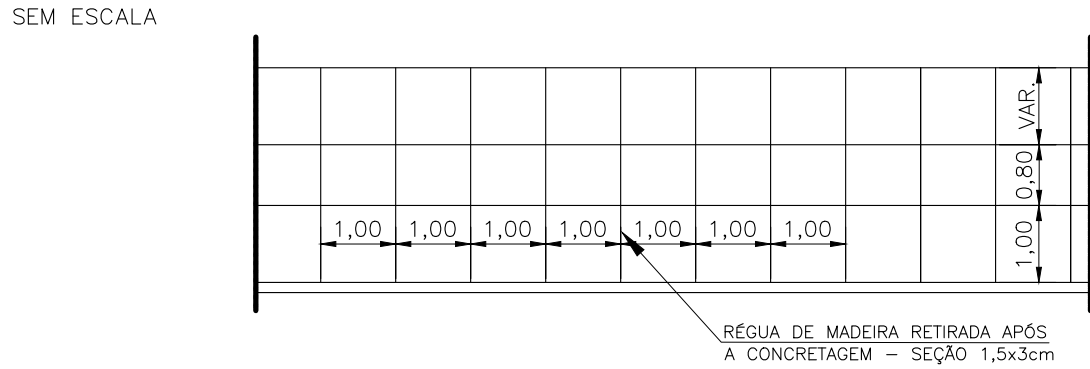
DETALHES PROTEÇÃO DOS GRAMPOS



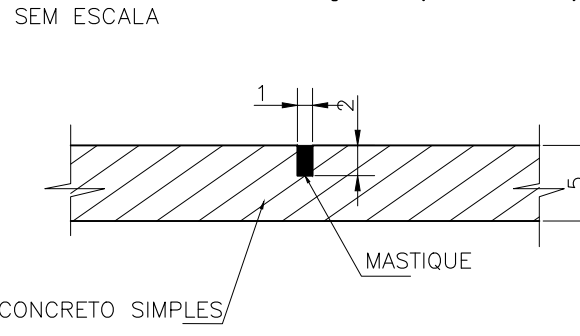
PASSEIO EM CONCRETO SIMPLES



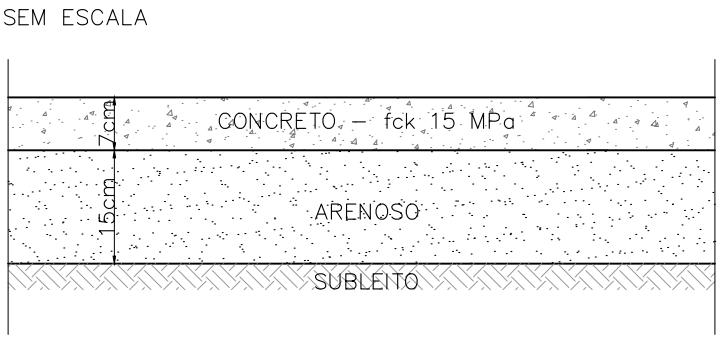
MAPA DE JUNTA DE CONCRETAGEM PASSEIOS COM MAIS DE 2.00 DE LARG.



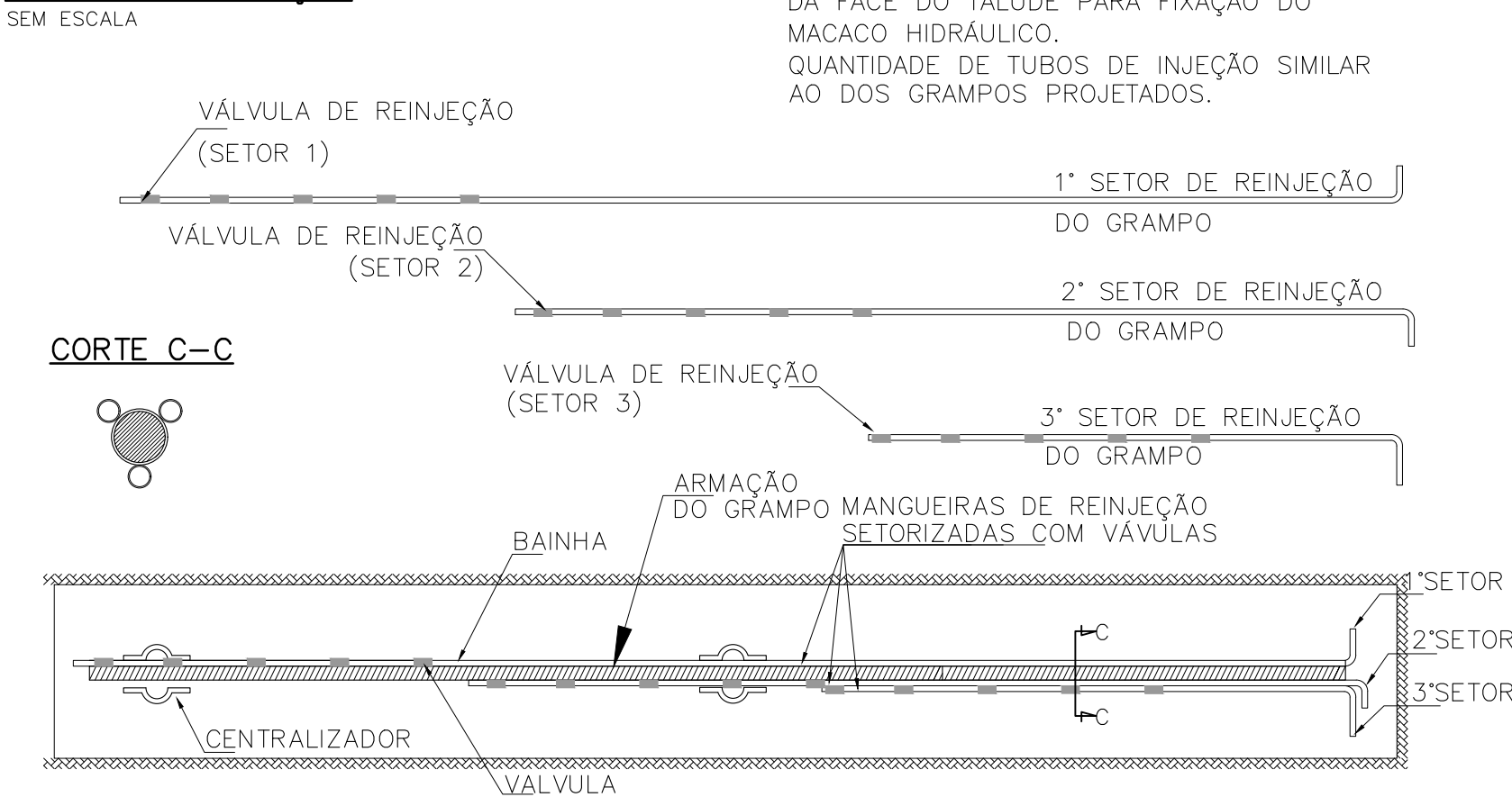
JUNTA DE DILATAÇÃO (PASSEIO)



DETALHE – SEÇÃO BB DO PASSEIO EM CONCRETO SIMPLES



ESQUEMA DE INJEÇÃO



DOCUMENTOS DE REFERÊNCIA

NOTAS GERAIS

- DIMENSÕES EM CENTÍMETROS E ELEVAÇÕES EM METROS EXCETO ONDE INDICADO.
- OS GRAMPOS DEVEM SER PREENCHIDOS DO FUNDO PARA A SUPERFÍCIE E RE-INJETADOS APÓS NO MÍNIMO 8H SOB BAIXAS PRESSÕES ATRAVÉS DE TUBO DE POLIETILENO COM MANCHETES A CADA 50cm, SEGUINDO O ESQUEMA DE INJEÇÃO MOSTRADO.
- TODOS OS CHUMBADORES DEVERÃO SER PROVIDOS DE PROTEÇÃO ANTI-CORROSIVA CONFORME ITEM 5.2 DA NBR 5629, CONSISTINDO, NO MÍNIMO DE PINTURA DAS BARRAS COM DUAS DEMÃO DE TINTA ANTI-CORROSIVA.
- A IMPLANTAÇÃO DO GRAMPO PARA ENSAIO, DEVERÁ CONSIDERAR DENTRO DO TRECHO LIVRE, AQUELE COMPRIMENTO ENTRE A FACE DE PROJETO DO TALUDE E A FACE DO TERRENO EXISTENTE – VER DETALHE 1.
- A FACE DA CONTENÇÃO RECEBERÁ UMA PROTEÇÃO EM CONCRETO PROJETADO COM ESPESURA MÍNIMA DE 8cm E MÁXIMA DE 12cm, $f_{ck}=25MPa$ E TELA ELETROSOLDADA TIPO Q-196 OU SIMILAR.
- OS MATERIAIS UTILIZADOS NO PREPARO DO CONCRETO PROJETADO DEVERÃO SEGUIR AS NORMAS NBR 12654 E 12655.
- DEVERÃO SER SEGUIDAS AS RECOMENDAÇÕES DA NBR 14026 – CONCRETO PROJETADO ESPECIFICAÇÕES.
- NA EVENTUALIDADE DE ATINGIR O TOPO ROCHOSO, OS GRAMPOS DEVERÃO SER ANCORADOS NO MÍNIMO 2,50m NA ROCHA.

LEGENDA

00	EMIÇÃO INICIAL	22.11.23	LAILA	CCD	HMB
REV.	DESCRIÇÃO	DATA	EXEC.	VERIF.	APROV.

ENVGeo
Engenharia

MACEIO
SEMINTRA-SECRETARIA MUNICIPAL DE INFRAESTRUTURA

ENGº RESPONSÁVEL
HELIO MACHADO BAPTISTA
CREA Nº 29.805/D BA

ASSINATURA:

PROJETO: CONTENÇÃO - ESTABILIZAÇÃO DE TALUDES FLEXAL - PONTO 1 e 2

LOCAL: FLEXAL - MACEIO/AL

TÍTULO: PROJETO EXECUTIVO
CONTENÇÃO - DETALHES CONSTRUTIVOS

PROJ.	HMBAPTISTA	DES.	TIAGO	VERIF.	CCD	APROV.	HELIO
ESCALA	INDICADA	REV.	0	FORM.	A1	FOLHA	01/01
DATA	22/11/2023	NÚMERO	2265.02.02 – PMM – FL2 – PE – DE – CON – 011				