



- PROJETO PREVENÇÃO E COMBATE DE INCÊNDIO E PÂNICO

PROCESSO ADMINISTRATIVO
Nº 5800.144544.2025



SAÍDAS DE EMERGÊNCIA

Table with columns for SAÍDA DE EMERGÊNCIA I, SAÍDA DE EMERGÊNCIA VI, SAÍDA DE EMERGÊNCIA II, SAÍDA DE EMERGÊNCIA III, SAÍDA DE EMERGÊNCIA IV, SAÍDA DE EMERGÊNCIA V, SAÍDA DE EMERGÊNCIA VI, SAÍDA DE EMERGÊNCIA VII, SAÍDA DE EMERGÊNCIA VIII, SAÍDA DE EMERGÊNCIA IX, SAÍDA DE EMERGÊNCIA X, SAÍDA DE EMERGÊNCIA XI, SAÍDA DE EMERGÊNCIA XII, SAÍDA DE EMERGÊNCIA XIII, SAÍDA DE EMERGÊNCIA XIV, SAÍDA DE EMERGÊNCIA XV, SAÍDA DE EMERGÊNCIA XVI, SAÍDA DE EMERGÊNCIA XVII, SAÍDA DE EMERGÊNCIA XVIII, SAÍDA DE EMERGÊNCIA XIX, SAÍDA DE EMERGÊNCIA XX.

Quadro de Áreas de Paredes. Table with columns: Legenda, Descrição, Espessura (m). Rows include Parede alvenaria 15cm, Parede alvenaria 20cm, Parede alvenaria 20cm (muro esterno), etc.

CONVENÇÕES ADOTADAS. Legend for materials and finishes: Alvenaria acabada, Piso, Paredes em Drywall, etc.

CONTROLE DE MATERIAL DE ACABAMENTO E REVESTIMENTO. Table with columns: EDIFICAÇÃO / AMBIENTE, ELEMENTO CONSTRUCTIVO, CLASSE ADOTADA, MATERIAL, NORMAS DE ENSAIO.

LEGENDA

Table with columns: Símbolo, Descrição. Rows include EXTINTOR DE PO QUÍMICO SECO (ABC), ILUMINAÇÃO DE EMERGÊNCIA, PONTO DE ILUMINAÇÃO TIPO FAROL DUPLA, HIDRANTE SIMPLES, etc.

Quadro de Janelas Simples. Table with columns: ID, DIMENSÃO DA FOLHA (m), ALTURA PETIOL. Rows include C1, C2, C3, C4, G100, JC200-A, etc.

COMPARTIMENTAÇÃO HORIZONTAL. Diagram showing horizontal compartmentation with fire doors.

SEGURANÇA ESTRUTURAL. Table with columns: FUNDAMENTO, METODOLOGIA PARA SE ATENDER OS TRÊS DOS ELEMENTOS ESTRUTURAIS, DETERMINAÇÃO DO TEMPO REQUERIDO DE RESISTÊNCIA AO FOGO (TRF).

MATERIAIS UTILIZADOS. Table with columns: ALVENARIA, BLOCOS, CONCRETO, etc.

NOTAS GERAIS: - DE ACORDO COM O SUBITEM 6.1 DA IT 15... - VALER RESSALTAR QUE ALGUMAS EXIGÊNCIAS DOCUMENTAIS VARIAM DE ESTADO PARA ESTADO...

Observações técnicas processo para solicitação de vistoria e aprovação do PSCP. - O PROJETO FOI ELABORADO SEGUINDO AS DIRETRIZES PRINCIPAIS DAS INSTRUÇÕES TÉCNICAS DOS ESTADOS DE MINAS GERAIS, SÃO PAULO, RIO DE JANEIRO E PARANÁ...

DETALHE DE PLACAS DE SINALIZAÇÃO DE SALVAMENTO E ORIENTAÇÃO DE EQUIPAMENTO

Table with columns: QUANT., CÓDIGO, SÍMBOLO, SIGNIFICADO, FORMA E COR, APLICAÇÃO. Rows include 17 A5, 02 E1, 01 E2, 01 E3, 1.3 E5, 03 E8, 03 E12, 01 M1(A), 01 M1(B), 03 M7, -- 01, 01 P1, 01 P2, 06 S2, 05 S2, 39 S3, 09 S12.

SINALIZAÇÃO - CONFORME IT 15. Table with columns: SÍMBOLO, APLICAÇÃO. Rows include SINALIZAÇÃO QUADRADA, SINALIZAÇÃO RETANGULAR, SINALIZAÇÃO TRIANGULAR.

OCUPAÇÃO H-6 (EDIFICAÇÃO H-6). Table with columns: TIPO, DENOMINAÇÃO, ALTURA. Rows include I, EDIFICAÇÃO BÁSICA, H612m.

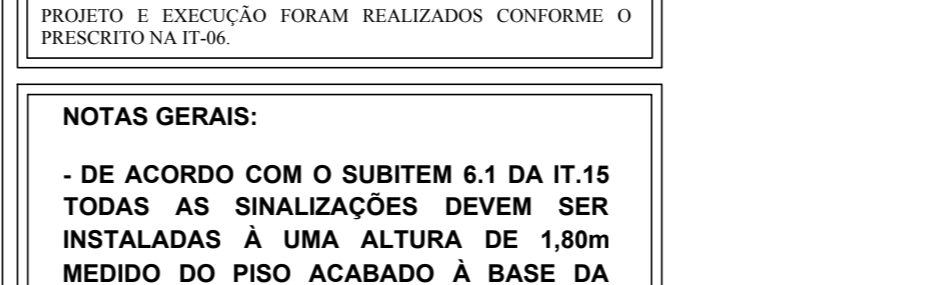
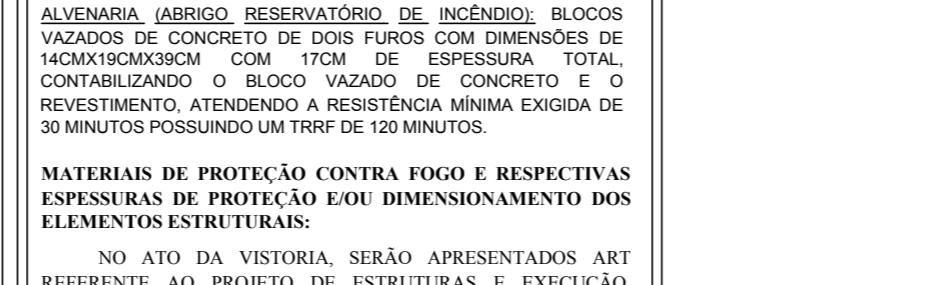
CLASSIFICAÇÃO DAS EDIFICAÇÕES QUANTO ÀS SUAS DIMENSÕES EM PLANTA. Table with columns: NATUREZA DO ENFOQUE, CÓDIGO, CLASSE DA EDIFICAÇÃO, PARÂMETROS DE ÁREA.

CLASSIFICAÇÃO DAS EDIFICAÇÕES QUANTO ÀS SUAS DIMENSÕES EM PLANTA. Table with columns: NATUREZA DO ENFOQUE, CÓDIGO, CLASSE DA EDIFICAÇÃO, PARÂMETROS DE ÁREA.

CLASSIFICAÇÃO DAS EDIFICAÇÕES QUANTO ÀS SUAS CARACTERÍSTICAS CONSTRUTIVAS. Table with columns: CÓDIGO, TIPO, ESPECIFICAÇÃO.

QUADRO DE ÁREAS EDIFICAÇÃO CONSTRUÍDA. Table with columns: UNIDADE BÁSICA DE SAÚDE - UBS (EDIFICAÇÃO PRINCIPAL) - UBSA, RESÍDUOS COMUNS E BIOLÓGICOS (CÓDIGO) (EDIFICAÇÃO SECUNDÁRIA) - ISOLAÇÃO.

QUADRO DE ÁREAS EDIFICAÇÃO CONSTRUÍDA. Table with columns: UNIDADE BÁSICA DE SAÚDE - UBS (EDIFICAÇÃO PRINCIPAL) - UBSA, RESÍDUOS COMUNS E BIOLÓGICOS (CÓDIGO) (EDIFICAÇÃO SECUNDÁRIA) - ISOLAÇÃO.



ANEXO INFORMATIVO - EDIFICAÇÃO 01

Table with columns: SÍMBOLO, SIGNIFICADO, FORMA E COR, APLICAÇÃO. Rows include 17 A5, 02 E1, 01 E2, 01 E3, 1.3 E5, 03 E8, 03 E12, 01 M1(A), 01 M1(B), 03 M7, -- 01, 01 P1, 01 P2, 06 S2, 05 S2, 39 S3, 09 S12.

OCUPAÇÃO H-6 (EDIFICAÇÃO H-6). Table with columns: TIPO, DENOMINAÇÃO, ALTURA. Rows include I, EDIFICAÇÃO BÁSICA, H612m.

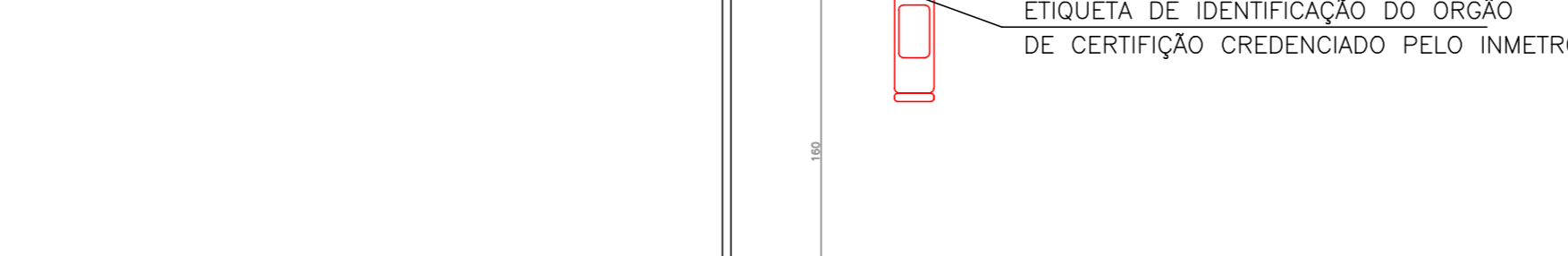
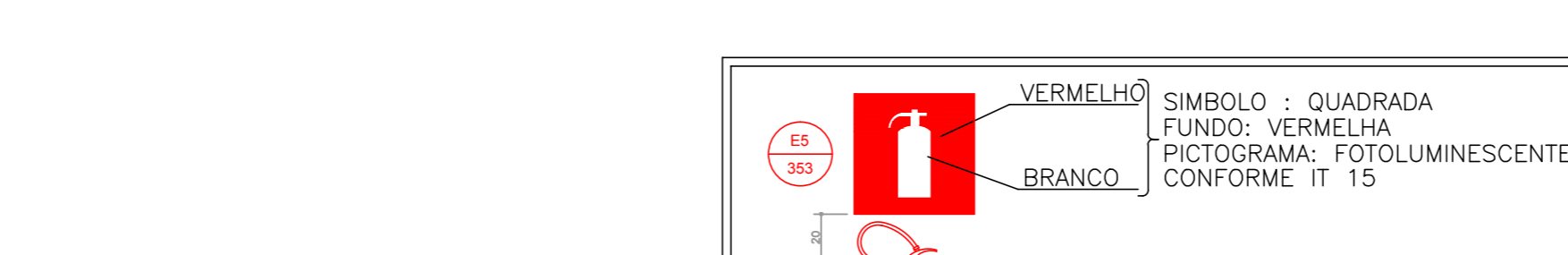
CLASSIFICAÇÃO DAS EDIFICAÇÕES QUANTO ÀS SUAS DIMENSÕES EM PLANTA. Table with columns: NATUREZA DO ENFOQUE, CÓDIGO, CLASSE DA EDIFICAÇÃO, PARÂMETROS DE ÁREA.

CLASSIFICAÇÃO DAS EDIFICAÇÕES QUANTO ÀS SUAS DIMENSÕES EM PLANTA. Table with columns: NATUREZA DO ENFOQUE, CÓDIGO, CLASSE DA EDIFICAÇÃO, PARÂMETROS DE ÁREA.

CLASSIFICAÇÃO DAS EDIFICAÇÕES QUANTO ÀS SUAS CARACTERÍSTICAS CONSTRUTIVAS. Table with columns: CÓDIGO, TIPO, ESPECIFICAÇÃO.

QUADRO DE ÁREAS EDIFICAÇÃO CONSTRUÍDA. Table with columns: UNIDADE BÁSICA DE SAÚDE - UBS (EDIFICAÇÃO PRINCIPAL) - UBSA, RESÍDUOS COMUNS E BIOLÓGICOS (CÓDIGO) (EDIFICAÇÃO SECUNDÁRIA) - ISOLAÇÃO.

QUADRO DE ÁREAS EDIFICAÇÃO CONSTRUÍDA. Table with columns: UNIDADE BÁSICA DE SAÚDE - UBS (EDIFICAÇÃO PRINCIPAL) - UBSA, RESÍDUOS COMUNS E BIOLÓGICOS (CÓDIGO) (EDIFICAÇÃO SECUNDÁRIA) - ISOLAÇÃO.



ANEXO INFORMATIVO - EDIFICAÇÃO 02

Table with columns: SÍMBOLO, SIGNIFICADO, FORMA E COR, APLICAÇÃO. Rows include 17 A5, 02 E1, 01 E2, 01 E3, 1.3 E5, 03 E8, 03 E12, 01 M1(A), 01 M1(B), 03 M7, -- 01, 01 P1, 01 P2, 06 S2, 05 S2, 39 S3, 09 S12.

OCUPAÇÃO H-6 (EDIFICAÇÃO H-6). Table with columns: TIPO, DENOMINAÇÃO, ALTURA. Rows include I, EDIFICAÇÃO BÁSICA, H612m.

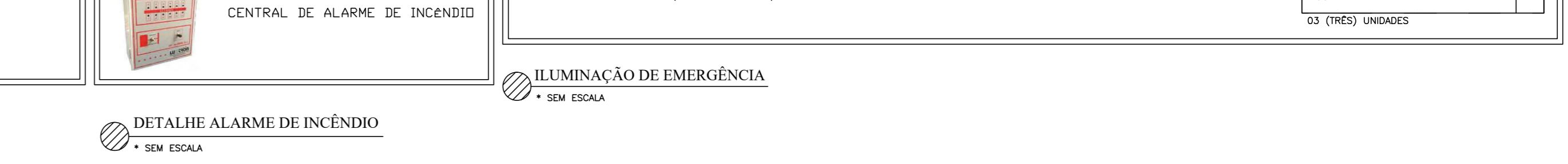
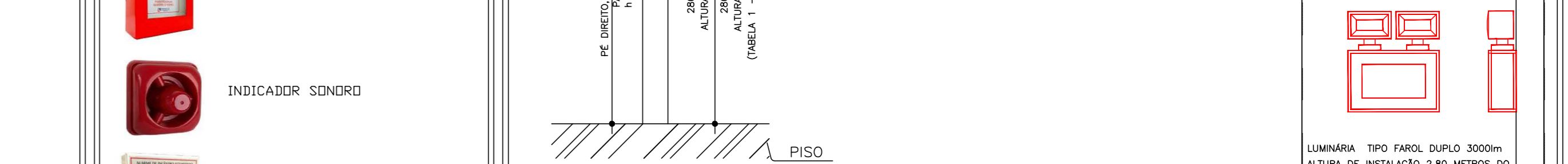
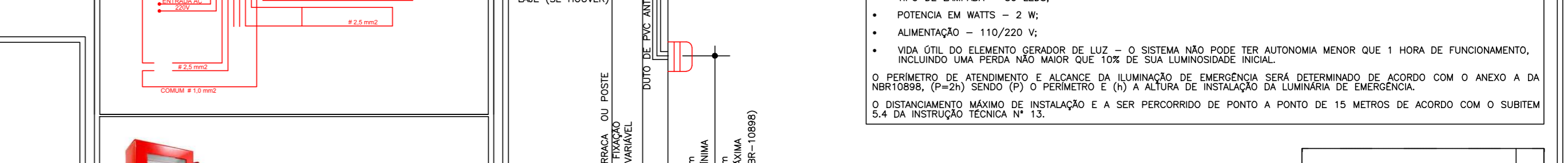
CLASSIFICAÇÃO DAS EDIFICAÇÕES QUANTO ÀS SUAS DIMENSÕES EM PLANTA. Table with columns: NATUREZA DO ENFOQUE, CÓDIGO, CLASSE DA EDIFICAÇÃO, PARÂMETROS DE ÁREA.

CLASSIFICAÇÃO DAS EDIFICAÇÕES QUANTO ÀS SUAS DIMENSÕES EM PLANTA. Table with columns: NATUREZA DO ENFOQUE, CÓDIGO, CLASSE DA EDIFICAÇÃO, PARÂMETROS DE ÁREA.

CLASSIFICAÇÃO DAS EDIFICAÇÕES QUANTO ÀS SUAS CARACTERÍSTICAS CONSTRUTIVAS. Table with columns: CÓDIGO, TIPO, ESPECIFICAÇÃO.

QUADRO DE ÁREAS EDIFICAÇÃO CONSTRUÍDA. Table with columns: UNIDADE BÁSICA DE SAÚDE - UBS (EDIFICAÇÃO PRINCIPAL) - UBSA, RESÍDUOS COMUNS E BIOLÓGICOS (CÓDIGO) (EDIFICAÇÃO SECUNDÁRIA) - ISOLAÇÃO.

QUADRO DE ÁREAS EDIFICAÇÃO CONSTRUÍDA. Table with columns: UNIDADE BÁSICA DE SAÚDE - UBS (EDIFICAÇÃO PRINCIPAL) - UBSA, RESÍDUOS COMUNS E BIOLÓGICOS (CÓDIGO) (EDIFICAÇÃO SECUNDÁRIA) - ISOLAÇÃO.



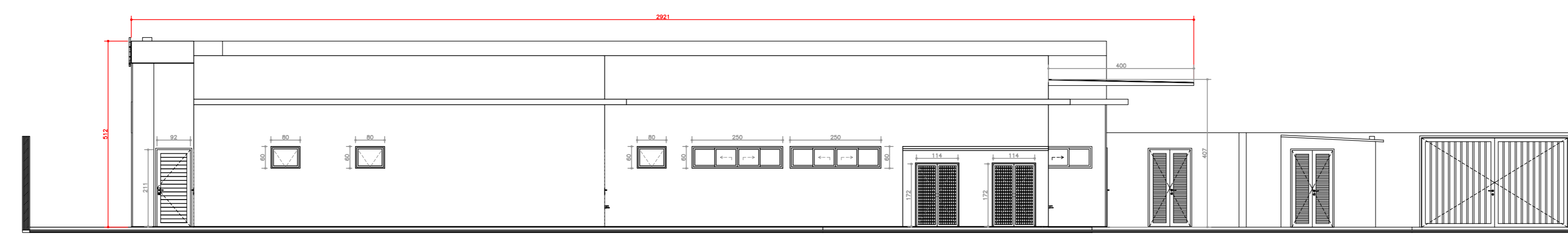
Project technical sheet header including: FOLHA 1/3, PROJETO TÉCNICO, Assunto: PROJETO DE SEGURANÇA CONTRA INCENDIO E PÂNICO - PSCP, Ocupação: SERVIÇO DE SAÚDE - H-6 (UNIDADE BÁSICA DE SAÚDE - PORTE 4), Local: SECRETARIA DE ATENÇÃO PRIMÁRIA À SAÚDE - ESPLANADA DOS MINISTÉRIOS BLOCO G EDIFÍCIO SEDE - MINISTÉRIO DA SAÚDE - BRASÍLIA - DF, Responsável pelo Estabelecimento: MINISTÉRIO DA SAÚDE SECRETARIA DE ATENÇÃO PRIMÁRIA À SAÚDE, CNPJ: 00.394.544/0108-14, Resp. Técnica: JÚLIA VILELA DE FARIA, CREA-MG: 313.914/D, Área Construída: 1053,46 m², Área do Terreno: 2580,00 m², Área Total da Edificação: 1053,46 m², DATA: 12/2024.



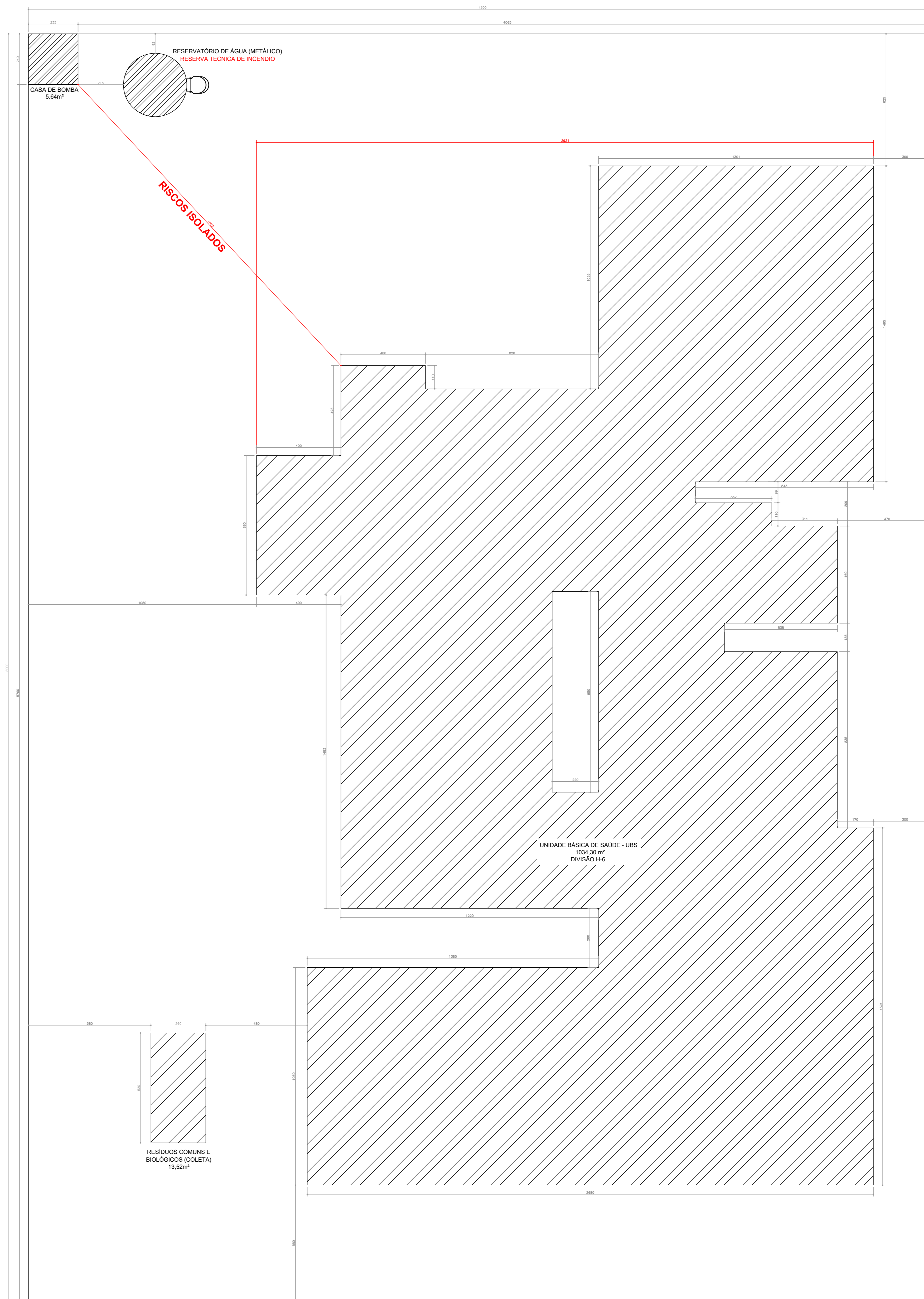
PLANTA BAIXA - UBS
• ESCALA: 1/100

QUADRO DISTÂNCIA SAÍDAS DE EMERGÊNCIA	
SADA I	2,51m
SADA II	1,92m
SADA III	26,74m
SADA IV	1,77m
SADA V	16,15m
SADA VI	18,84m
SADA VII	34,17m
SADA VIII	2,12m

OBSERVAÇÕES:
FORMAS CONSIDERANDO OS CAMINHOS MAIS DISTANTES DE CADA ROTA DE FUGA.



FACHADA FUNDOS (CONSIDERADA PARA A SEPARAÇÃO ENTRE EDIFICAÇÕES)
• ESCALA: 1/100



IMPLANTAÇÃO
• ESCALA: 1/200

SEPARAÇÃO ENTRE EDIFICAÇÕES - IT 15 - MENOS GRAN

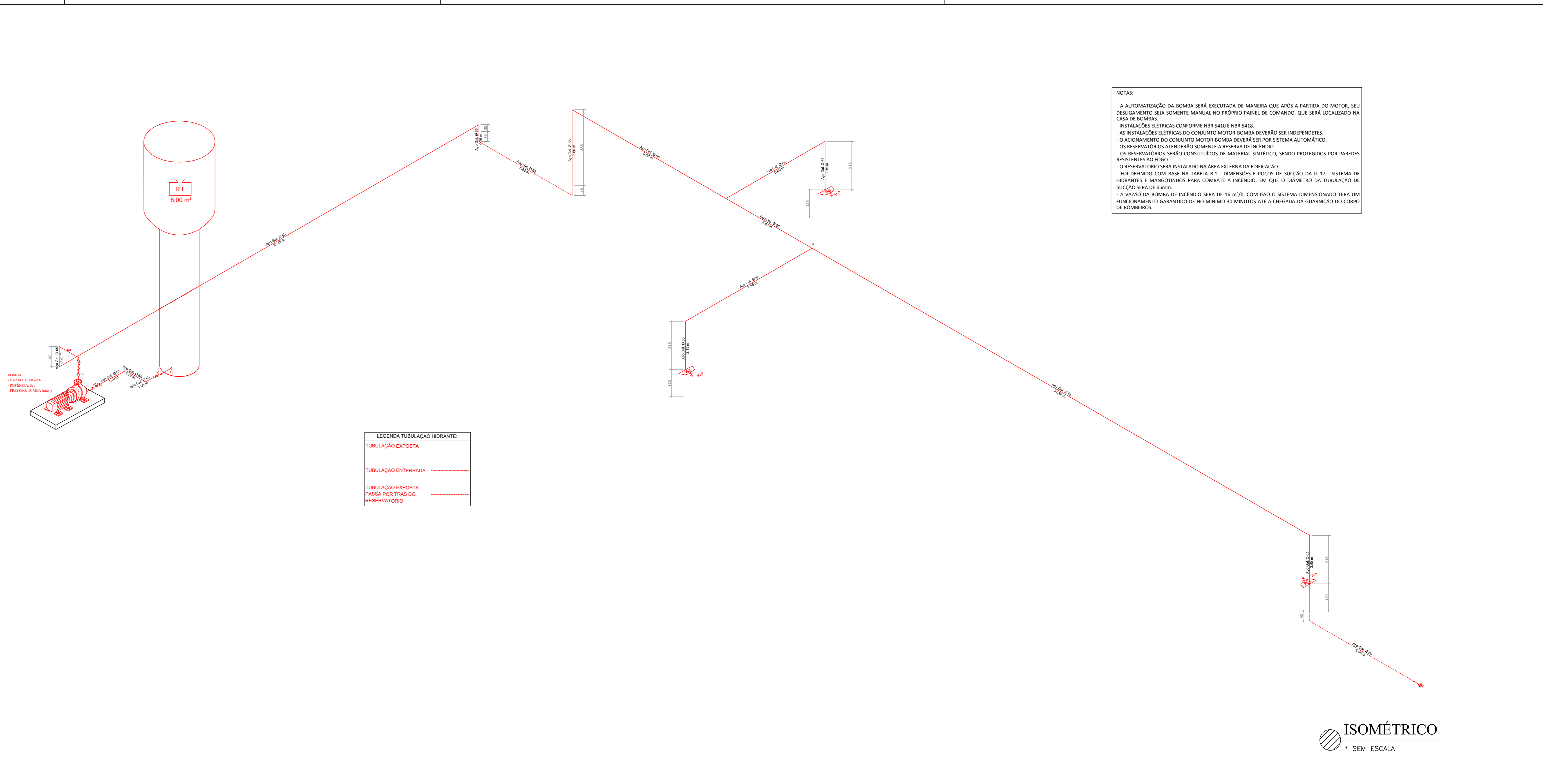
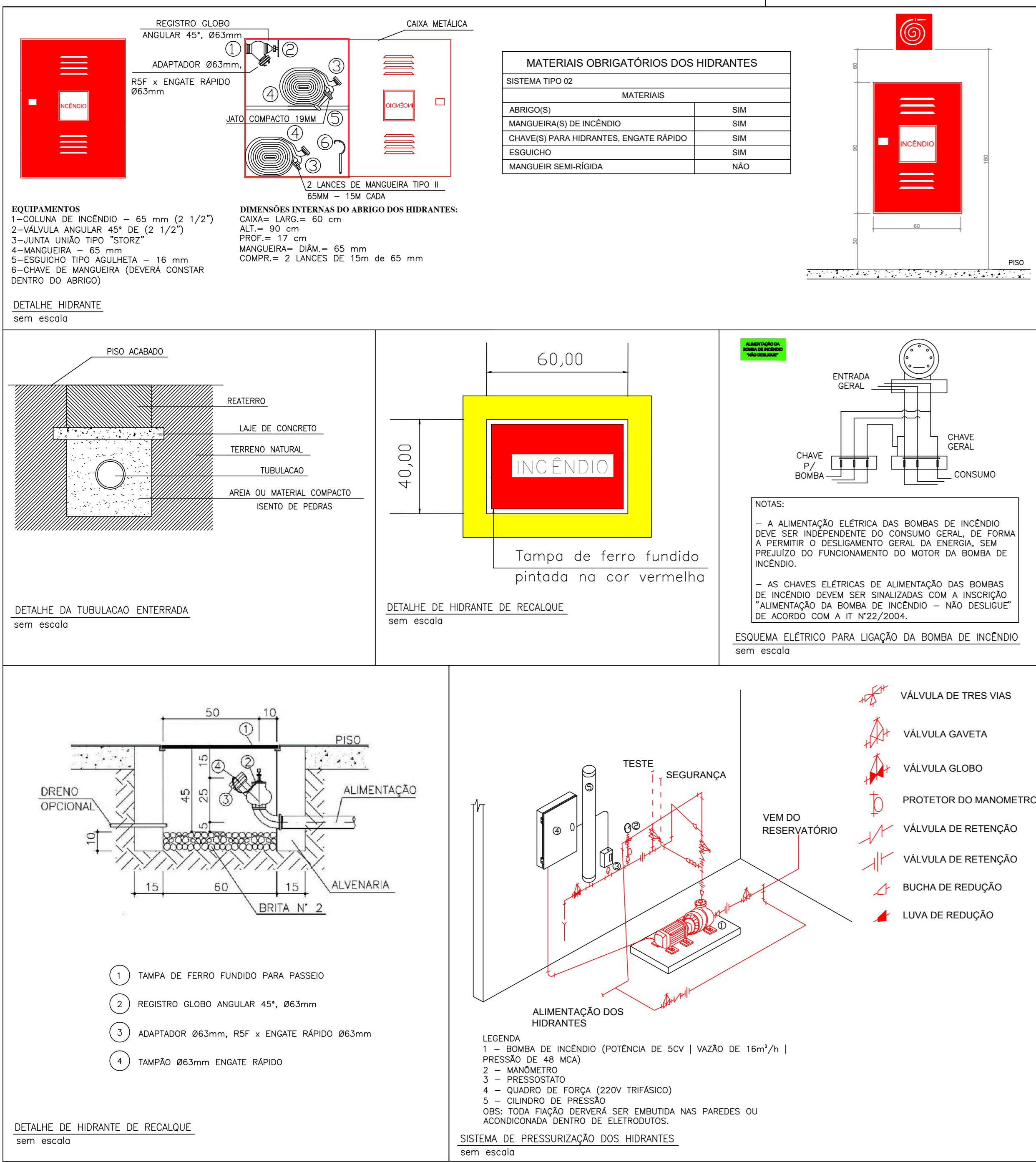
DE ACORDO COM O MEMORIAL DE CÁLCULO DE ISOLAMENTO DE RISCO ENTRE EDIFICAÇÕES E 4.4. EM REQUERIMENTO AOS MÉTODOS DE CÁLCULO PREVISTOS NA IT-15, FOR POSSÍVEL, CONFIRMAR O ISOLAMENTO DE RISCO ENTRE AS EDIFICAÇÕES.

SEQUE OS DADOS DO CÁLCULO

- PARTE DA FACHADA CONSIDERADA NO CÁLCULO (TABELA 1 DA IT 15) (3) TODA FACHADA
- MAIOR DIMENSÃO DA FACHADA (M) 20,27M (LARGURA HORIZONTAL)
- MENOR DIMENSÃO DA FACHADA (M) 5,10M (ALTURA VERTICAL)
- ÁREA DA FACHADA DE CÁLCULO (M²) 105,48M²
- CARGA INCÊNDIO DA EDIFICAÇÃO (MUM) 200MUM
- CLASSIFICAÇÃO DA BEVERIDADE (TABELA 2 DA IT 15) 1
- (K1) = MAIOR DIMENSÃO MENOR DIMENSÃO 20,27 / 5,10 = 3,97 > 3
- (K2) = MAIOR DIMENSÃO MENOR DIMENSÃO 20,27 / 5,10 = 3,97 > 3
- (K3) = ÁREA DAS ABERTURAS (ÁREA DA FACHADA X 100 / (% 20,81 X 100 + 10) = 16,14 = 20%
- (K4) = INTERFERÊNCIA ENTRE A LARGURA DE EXPOSIÇÃO (JOGA PELA CLASSIFICAÇÃO DE BEVERIDADE E A % DE ABERTURAS ARRECONDADA - VE A COLUNA DO VALOR X (TABELA 4 DA IT 15) 0,51
- ÍNDICE β = O MUNICÍPIO POSSUI UNIDADE DO GRADUO CONSIDERANDO A POR SITUAÇÃO DE NÃO POSSUIR, O VALOR CONSIDERADO SERÁ 3,00
- β = MENOR DIMENSÃO DA FACHADA (M) = 5,10M (5,10 X 0,51) = 2,60 = 5,10M
- SERÁ ADOPTADO ALGUM CRITÉRIO DE PROTEÇÃO PARA A REDUÇÃO DA DISTÂNCIA (D) (ITEM 6.1.4 DA IT 15) QUAL É O TIPO DE PROTEÇÃO? (TABELA 5 DA IT 15) NÃO
- QUAL É A CARACTERÍSTICA DO ELEMENTO DE VEDAÇÃO DAS PAREDES EXTERNAS? (TABELA 5 DA IT 15) NÃO SE APLICA
- QUAL É O FATOR DE REDUÇÃO ADOPTADO? (TABELA 5 DA IT 15) NÃO SE APLICA
- DR = D COM O FATOR DE REDUÇÃO (RM) NÃO SE APLICA
- QUAL A DISTÂNCIA EM PROJETO (D) 18,22M (MENOR DISTÂNCIA)
- A DISTÂNCIA EM PROJETO É D OU DR? 18,22M > 5,61M

LEGENDA	
	EXTINTOR DE PO QUÍMICO SECO (ABC)
	ILUMINAÇÃO DE EMERGÊNCIA INSTALADAS NO TETO - FORRO OU RENTE
	PONTO DE ILUMINAÇÃO TIPO FAROL DUPLO INSTALADOS À ALTURA DE 2,20m DO PISO
	HIDRANTE SIMPLES
	CENTRAL DE ALARME DE INCÊNDIO (01 UNIDADE - APOIO ADM)
	BATERIA DE ACUMULADORES PARA O SISTEMA DE DETECÇÃO E ALARME (01 UNIDADE - APOIO ADM)
	ACIONADOR ALARME MANUAL/BOTÃO (03 UNIDADES) INSTALADOS À ALTURA DE 1,30m DO PISO
	AVISADOR SONORO MECÂNICO/ELETRÔNICO (02 UNIDADES) INSTALADOS À ALTURA DE 2,20 DO PISO
	BOMBA DE INCÊNDIO SCV
	RESERVA DE INCÊNDIO
	REGISTRO DE RECALQUE SEM VÁLVULA DE RETENÇÃO
	PORTA CORTA-FOGO P-60
	INÍCIO DO FLUXO DA ROTA DE FUGA
	DIREÇÃO DO FLUXO DA ROTA DE FUGA
	SAÍDA FINAL DA ROTA DE FUGA
	CHAVE ELÉTRICA PRINCIPAL
	QUADRO DE DISTRIBUIÇÃO DE LUZ (QDL)
	ELEMENTOS RESISTENTES AO FOGO TRRF 60 MIN.
SINALIZAÇÃO - CONFORME IT 15	
SÍMBOLO	APLICAÇÃO
	SINALIZAÇÃO QUADRADA INDICAÇÃO DOS EXTINTORES E DOS HIDRANTES
	SINALIZAÇÃO RETANGULAR INDICAÇÃO DAS SAÍDAS
	SINALIZAÇÃO TRIANGULAR SINALIZAÇÃO DE ALERTA

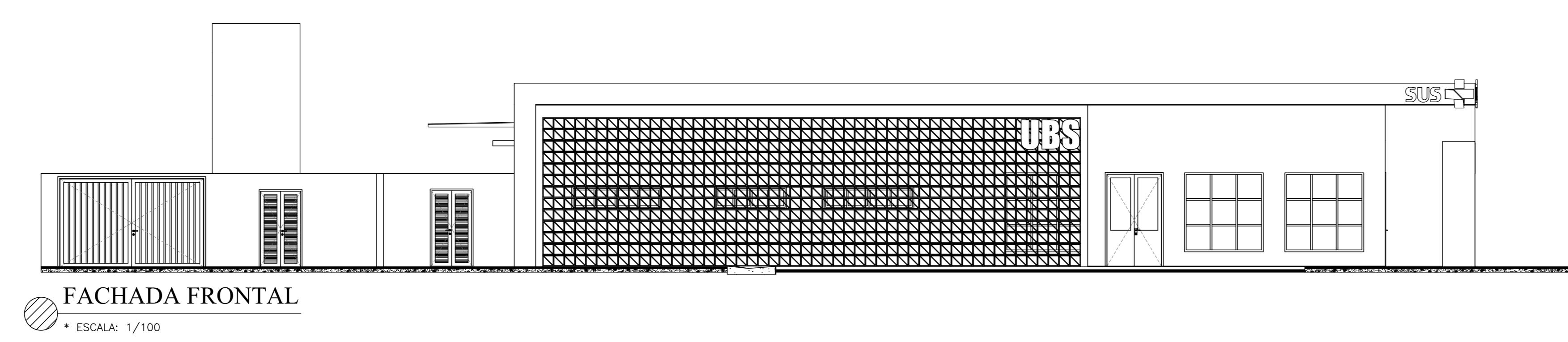
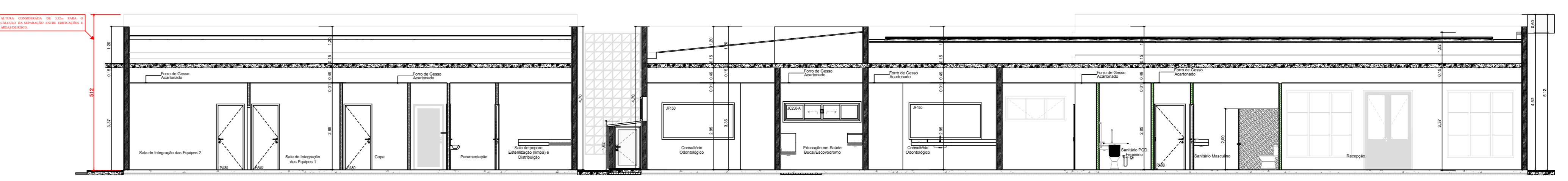
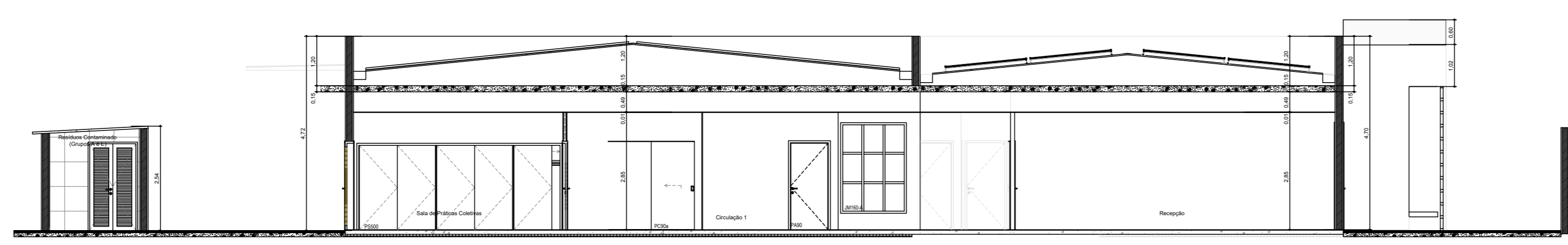
FOLHA 2/3	PROJETO TÉCNICO	Esc. Indicado
INFORMAÇÕES	Assunto: PROJETO DE SEGURANÇA CONTRA INCÊNDIO E PÂNICO - PSCIP	
	Ocupação: SERVIÇO DE SAÚDE - H-6 (UNIDADE BÁSICA DE SAÚDE - PORTE 4)	
COMPLEMENTARES	Local: SECRETARIA DE ATENÇÃO PRIMÁRIA À SAÚDE ESPLANADA DOS MINISTÉRIOS BLOCO G EDIFÍCIO SEDE - MINISTÉRIO DA SAÚDE - BRASÍLIA- DF	
	Responsável pelo Estabelecimento: MINISTÉRIO DA SAÚDE SECRETARIA DE ATENÇÃO PRIMÁRIA À SAÚDE	
	CNPJ: 00.394.544/0108-14	
	Resp. Técnico: JÚLIA VILELA DE FARIA	CREA-MG: 313.914/D
	Área Construída: 1053,46 m²	Área do Terreno: 2580,00 m²
		Área Total da Edificação: 1053,46 m²



DETALHES SISTEMA DE HIDRANTES
SEM ESCALA

LEGENDA

	EXTINTOR DE PÓ QUÍMICO SECO (ABC)
	ILUMINAÇÃO DE EMERGÊNCIA INSTALADAS NO TETO - FORRO OU RENTE
	PONTO DE ILUMINAÇÃO TIPO FAROL DUPLI INSTALADAS À ALTURA DE 2,20m DO PISO
	HIDRANTE SIMPLES
	CENTRAL DE ALARME DE INCENDIO (01 UNIDADE - APOIO ADM)
	BATERIA DE ACUMULADORES PARA O SISTEMA DE DETEÇÃO E ALARME (01 UNIDADE - APOIO ADM)
	ACIONADOR ALARME MANUAL/BOTONEIRA (03 UNIDADES) INSTALADOS À ALTURA DE 1,30m DO PISO
	AVISADOR SONORO MECÂNICO/ELETRÔNICO (02 UNIDADES) INSTALADOS À ALTURA DE 2,20 DO PISO
	BOMBA DE INCENDIO 5CV
	RESERVA DE INCENDIO
	REGISTRO DE RECALQUE SEM VÁLVULA DE RETENÇÃO
	PORTA CORTE-FOGO P-60
	INÍCIO DO FLUXO DA ROTA DE FUGA
	DIREÇÃO DO FLUXO DA ROTA DE FUGA
	SAÍDA FINAL DA ROTA DE FUGA
	CHAVE ELÉTRICA PRINCIPAL
	QUADRO DE DISTRIBUIÇÃO DE LUZ (QDL)
	ELEMENTOS RESISTENTES AO FOGO TRRF 60 MIN.
SINALIZAÇÃO - CONFORME IT 15	
SÍMBOLO	APLICAÇÃO
	INDICAÇÃO DOS EXTINTORES E DOS HIDRANTES
	INDICAÇÃO DAS SAÍDAS
	SINALIZAÇÃO DE ALERTA



FOLHA 3/3	PROJETO TÉCNICO	Esc. Indicado
INFORMAÇÕES	Assunto: PROJETO DE SEGURANÇA CONTRA INCENDIO E PÂNICO - PSCIP	
	Ocupação: SERVIÇO DE SAÚDE - H-6 (UNIDADE BÁSICA DE SAÚDE - PORTE 4)	
COMPLEMENTARES	Local: SECRETARIA DE ATENÇÃO PRIMÁRIA À SAÚDE - ESPLANADA DOS MINISTÉRIOS BLOCO G EDIFÍCIO SEDE - MINISTÉRIO DA SAÚDE - BRASÍLIA- DF	
	Responsável pelo Estabelecimento: MINISTÉRIO DA SAÚDE SECRETARIA DE ATENÇÃO PRIMÁRIA A SAUDE	
	CNPJ: 00.394.544/0108-14	
	Resp. Técnico: JÚLIA VILELA DE FARIA	CREA-MG: 313.914/D
	Área Construída: 1053,46 m²	Área do Terreno: 2580,00 m²
	Área Total da Edificação: 1053,46 m²	