

DATA	REVISÃO	DESCRIÇÃO

CONTROLE DE REVISÃO

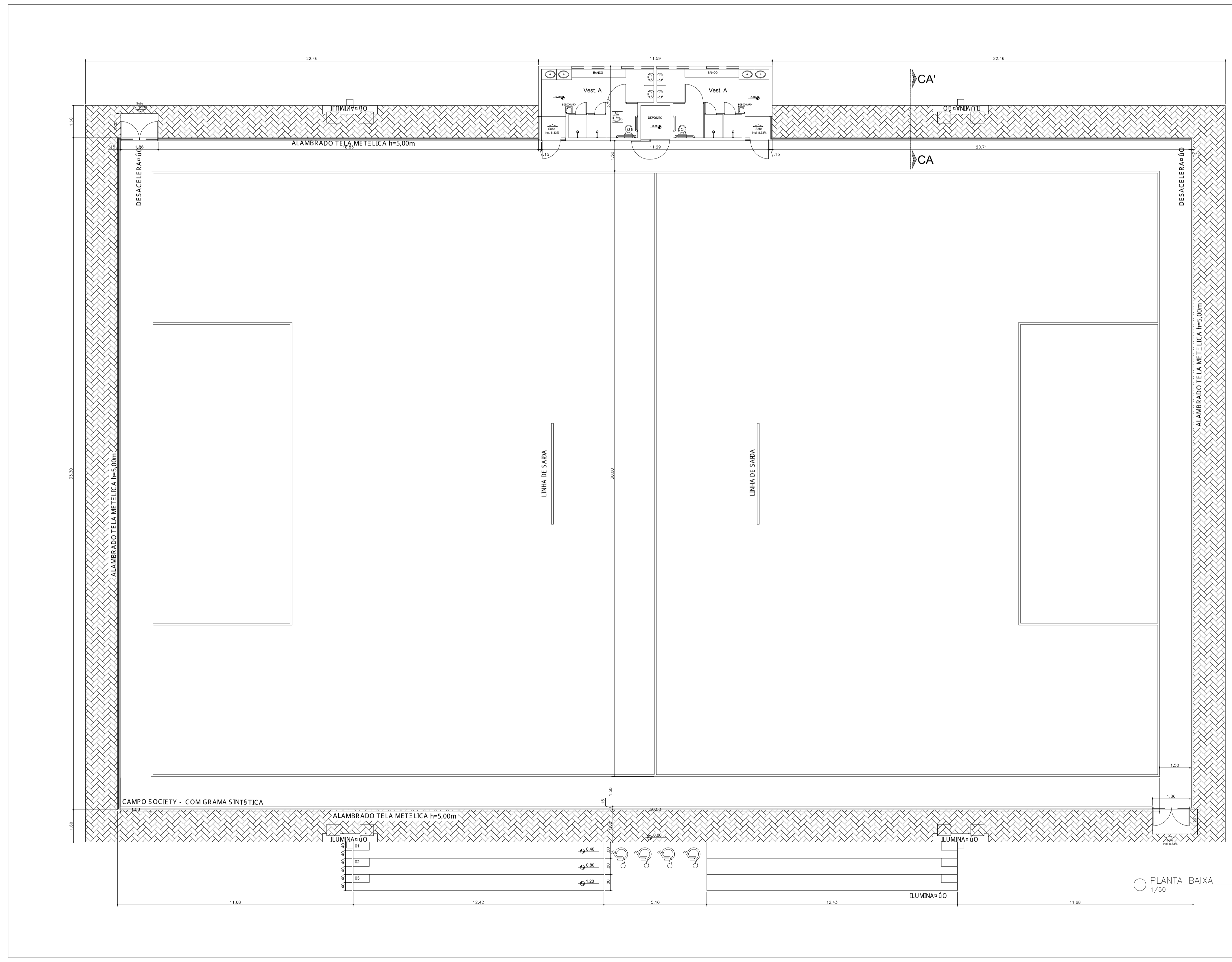
Nº DOCUMENTO ESCRITÓRIO DE ENGENHARIA: \_\_\_\_\_

**Secretaria Municipal  
de infraestrutura.**



**PREFEITURA DE  
MACEÍO**

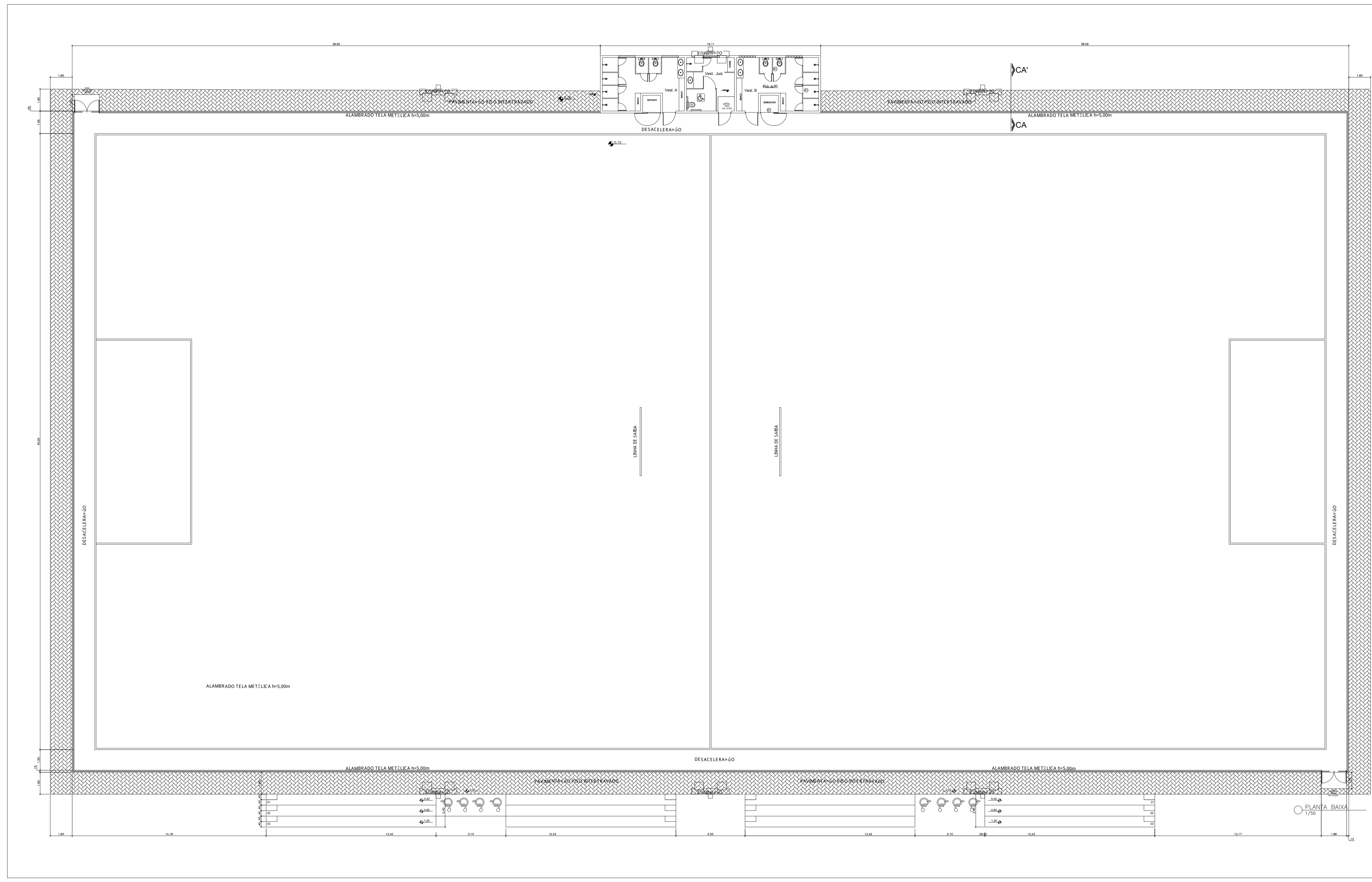
EMPREENDIMENTO: ARENA MODELO "A"	LOCAL: MACEÍO
PROJETO: CONSTRUÇÃO DA ARENINHA	
FASE DO PROJETO: PROJETO PADRÃO	FOLHA: 01/03
TÍTULO: PROJETO PARA CONSTRUÇÃO DE UMA ARENA.	ESCALA: 1/100
SUBTÍTULO: IMPLANTAÇÃO GERAL	DATA: 02/26
RESPONSÁVEL TÉCNICO: _____	Nº DOC. SEMINFRA: _____



DATA	REVISÃO	DESCRIÇÃO
CONTROLE DE REVISÃO		
Nº DOCUMENTO ESCRITÓRIO DE ENGENHARIA:		
<b>Secretaria Municipal de infraestrutura.</b>		
EMPREENDIMENTO:	ARENA MODELO "B"	LOCAL: MACEIÓ
PROJETO:	CONSTRUÇÃO DA ARENINHA	
FASE DO PROJETO:	PROJETO PADRÃO	FOLHA: 01/03
TÍTULO:	PROJETO PARA CONSTRUÇÃO DE UMA	
SUBTÍTULO:	ARENA. IMPLANTAÇÃO GERAL	
ESCALA:	1/100	
DATA:	02/26	
RESPONSÁVEL TÉCNICO	Nº DOC. SEMINFRA	



DATA	REVISÃO	DESCRIÇÃO
CONTROLE DE REVISÃO		
Nº DOCUMENTO ESCRITÓRIO DE ENGENHARIA:		
<b>Secretaria Municipal de infraestrutura.</b>		
EMPREENDIMENTO:	ARENA MODELO "C"	LOCAL: MACEIÓ
PROJETO:	CONSTRUÇÃO DA ARENINHA	
FASE DO PROJETO:	PROJETO PADRÃO	FOLHA: 01/03
TÍTULO:	PROJETO PARA CONSTRUÇÃO DE UMA ARENA.	
SUBTÍTULO:	IMPLANTAÇÃO GERAL	
ESCALA:	1/100	
DATA:	02/26	
RESPONSÁVEL TÉCNICO	Nº DOC: SEMFRA	



DATA	REVISÃO	CONTROLE DE REVISÃO	DESCRIÇÃO

Nº DOCUMENTO ESCRITÓRIO DE ENGENHARIA: \_\_\_\_\_

**Secretaria Municipal de infraestrutura.**

**PREFEITURA DE MACEIÓ**

EMPREENDIMENTO: ARENA MODELO "D" LOCAL: MACEIÓ

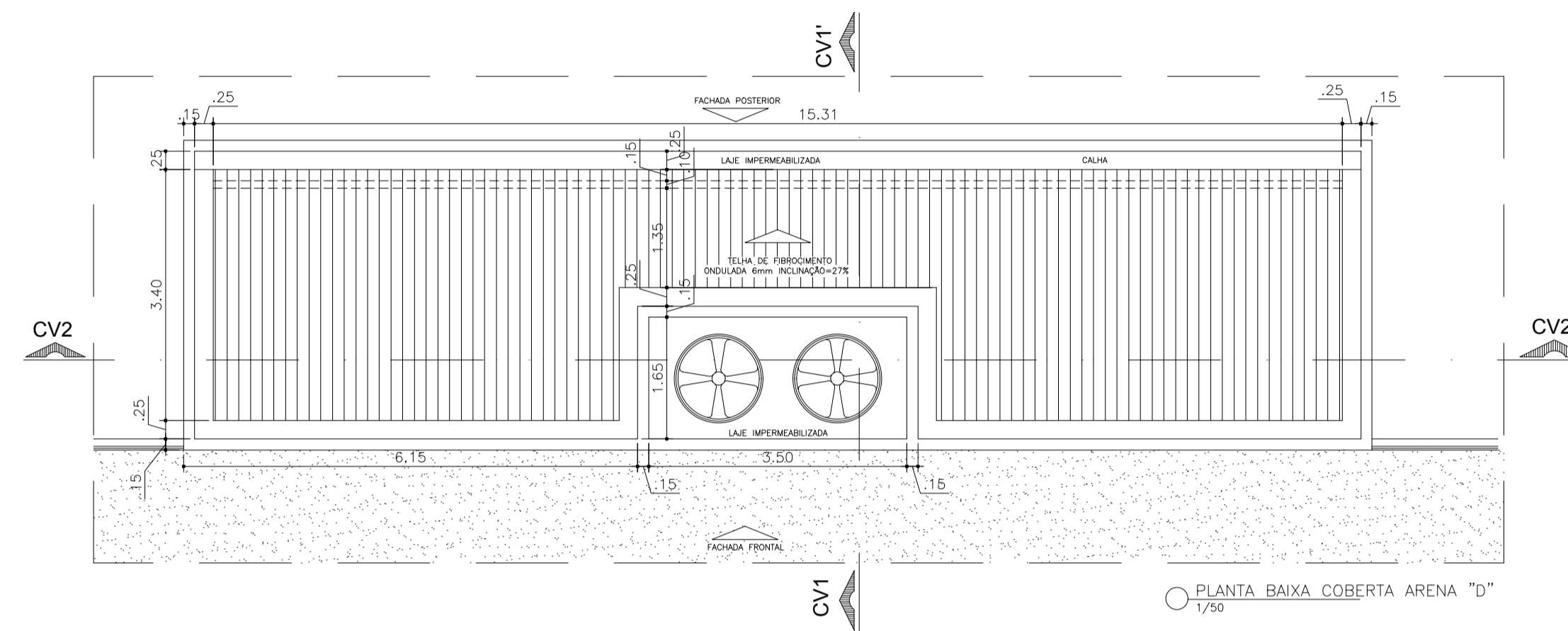
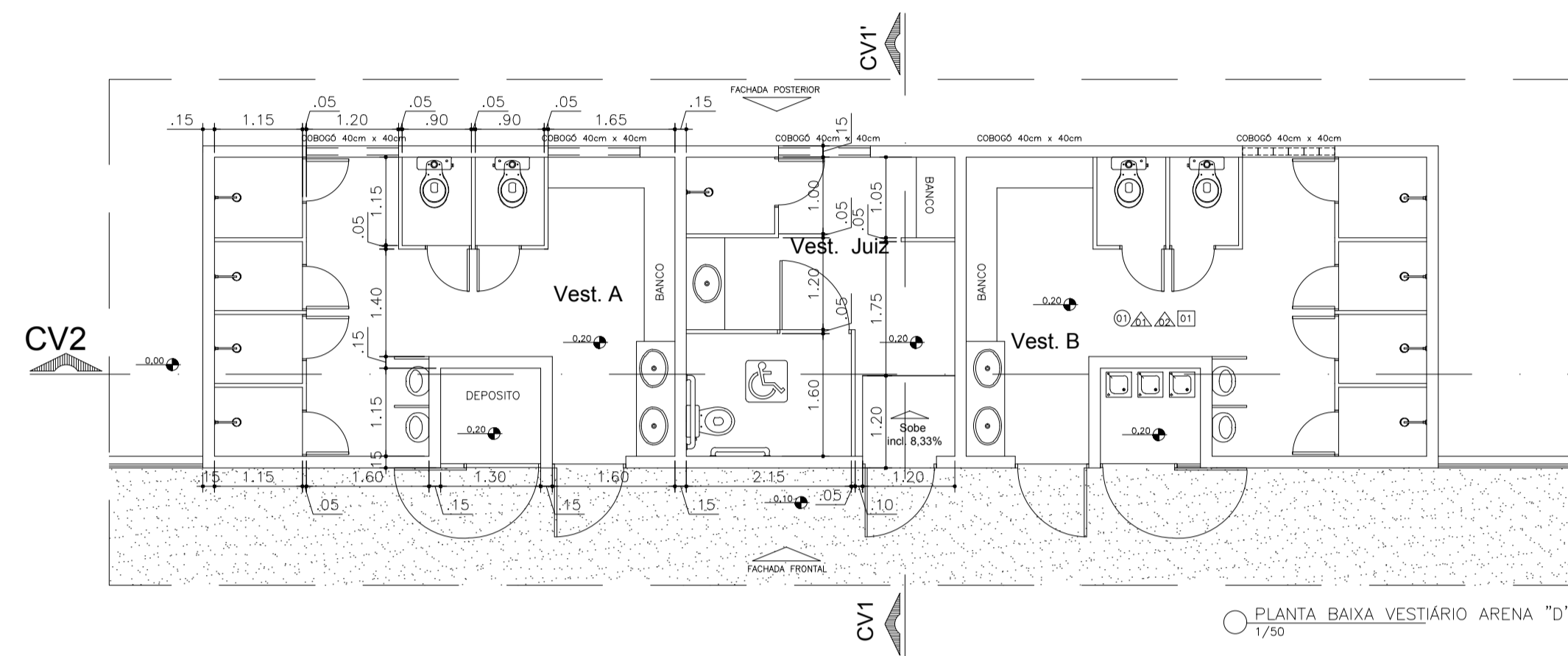
PROJETO: CONSTRUÇÃO DA ARENINHA

FASE DO PROJETO: PROJETO PADRÃO FOLHA: 01/03

TÍTULO: PROJETO PARA CONSTRUÇÃO DE UMA ARENA. ESCALA: 1/100

SUBTÍTULO: IMPLANTAÇÃO GERAL DATA: 02/26

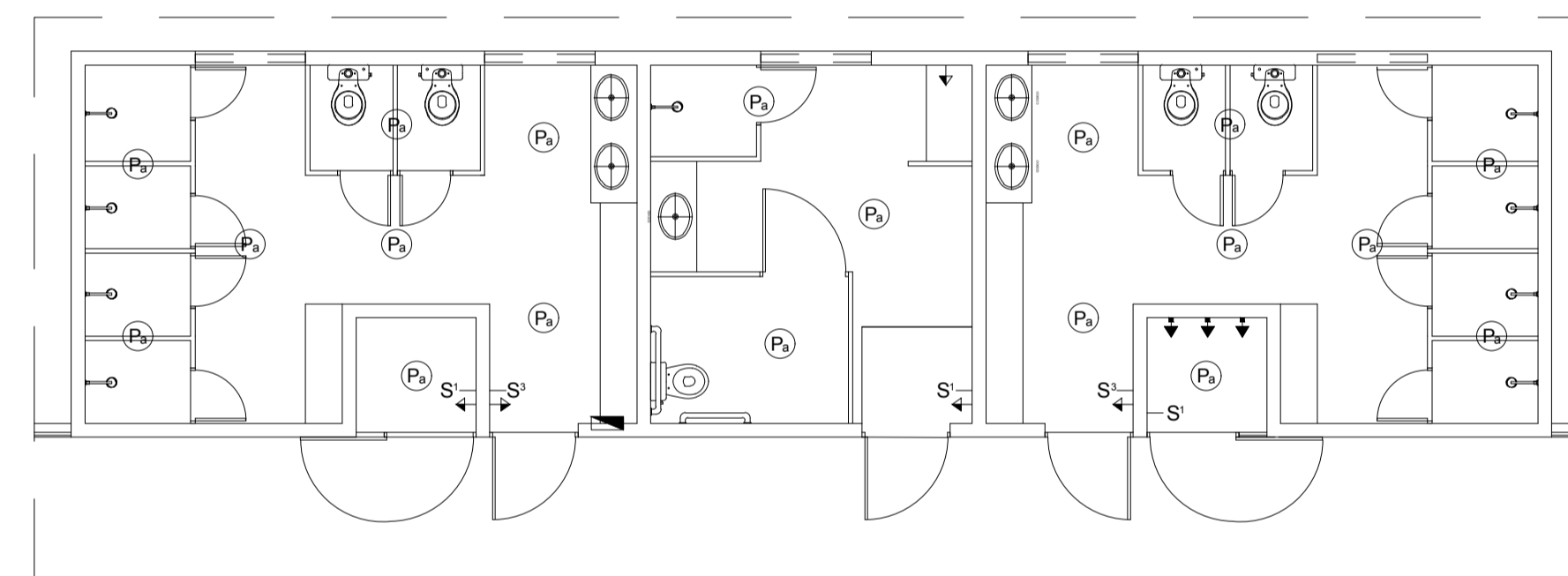
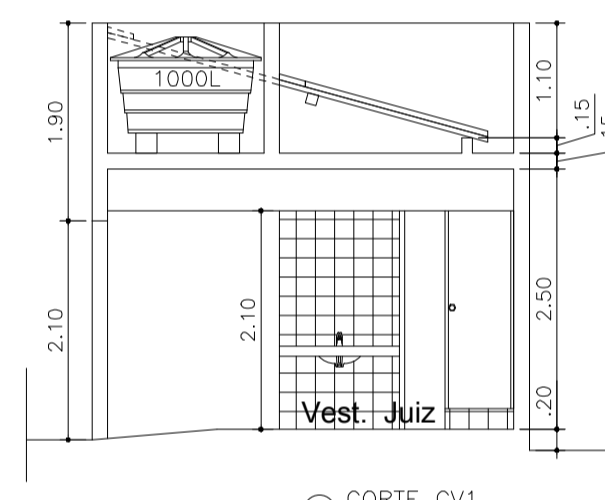
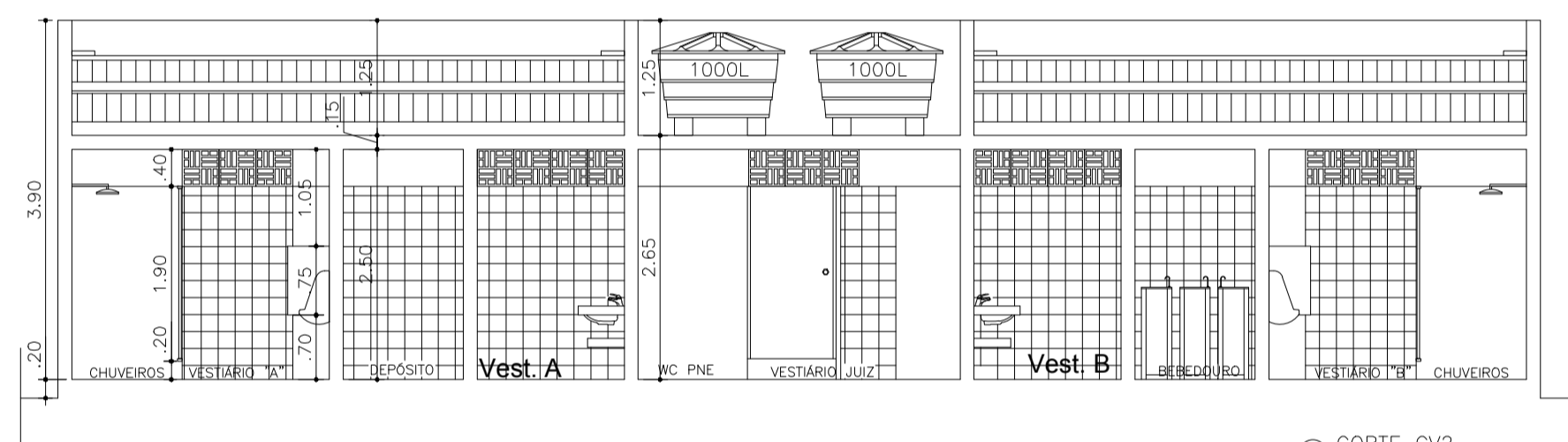
RESPONSÁVEL TÉCNICO: \_\_\_\_\_ Nº DOC. SGN/INFRA: \_\_\_\_\_



ESPECIFICAÇÕES:

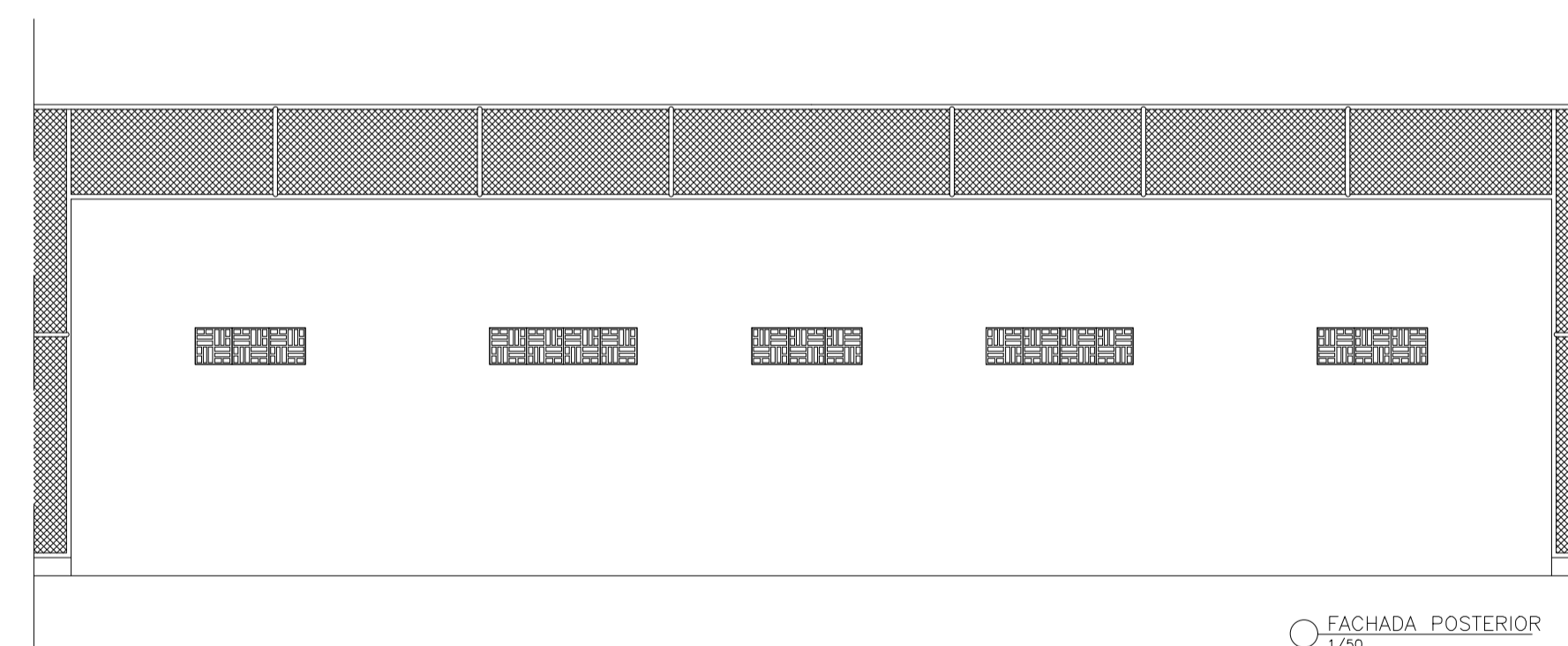
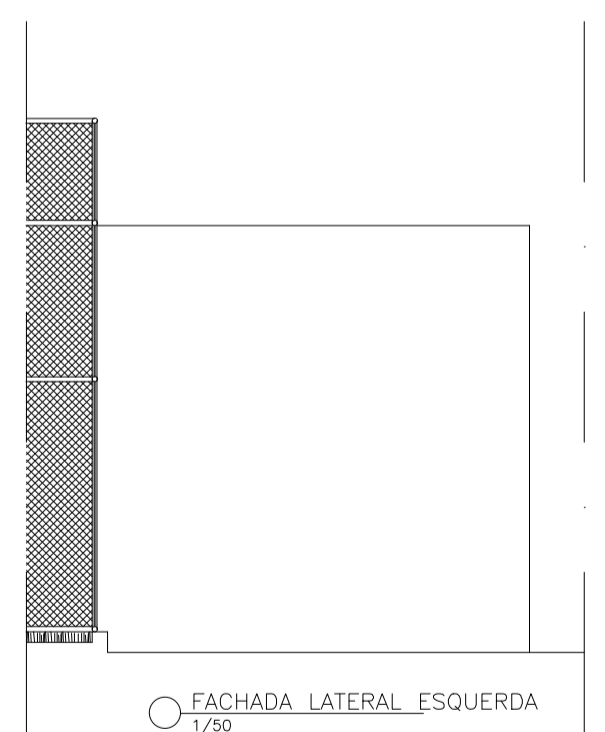
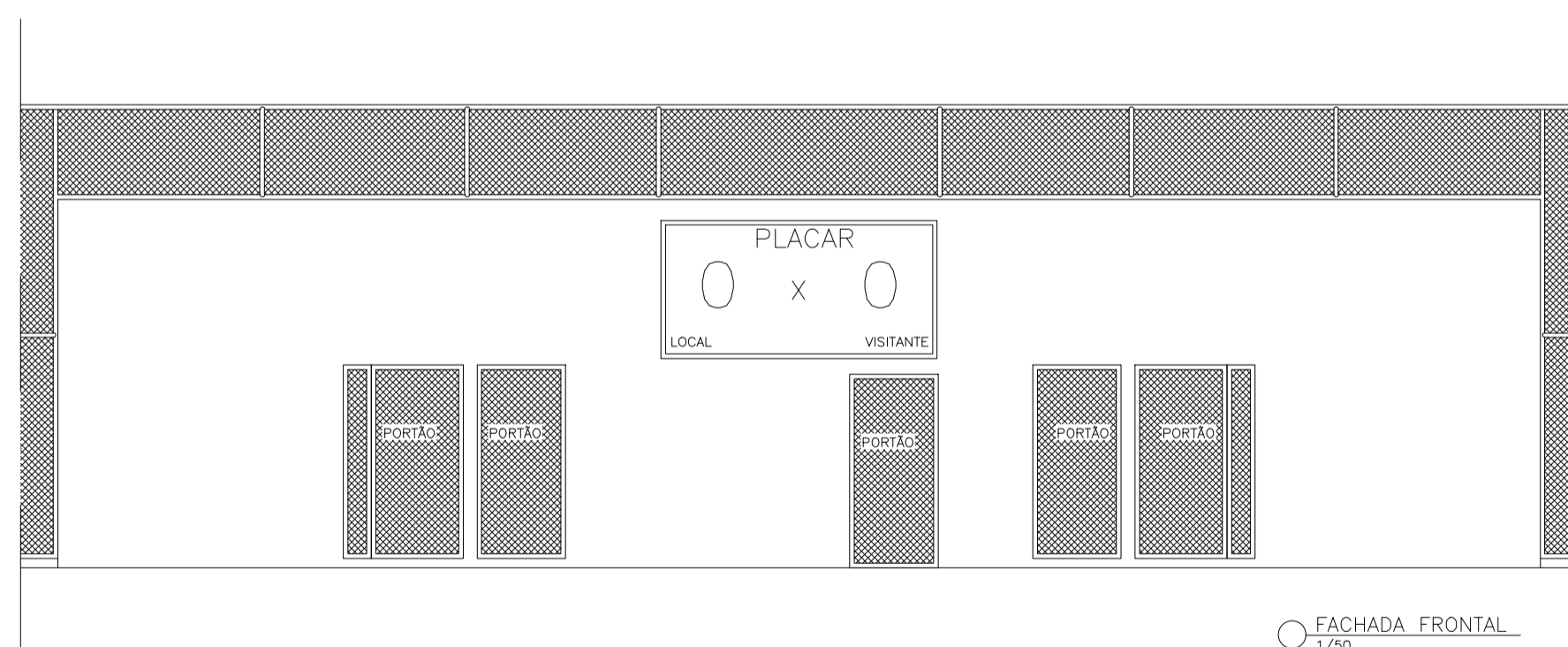
- PISO
- ⊙ PISO ANTIDERRAPANTE 60x60
- △ PAREDE
- ▲ REVESTIMENTO CERÂMICO ATÉ 2,10m  
revestimento 60x60
- ▲ PINTURA EM TINTA ACRÍLICA SOBRE MASSA CORRIDA.  
2,10m A 2,50m
- TETO
- ⊞ EM PINTURA LATEX SOBRE MASSA CORRIDA.
- ▭ DIVISÓRIAS WC E MICTÓRIOS EM MARMORITE

\*\*MARMORITOS: Bancadas de mármore com cuba de lavatório sanitária com caixa de descargas acoplada. Todos os louças serão das marcas: Ceite, Standard, ou similar. Os metais serão das marcas: Deco, Fabrimor, Docci ou equivalente.

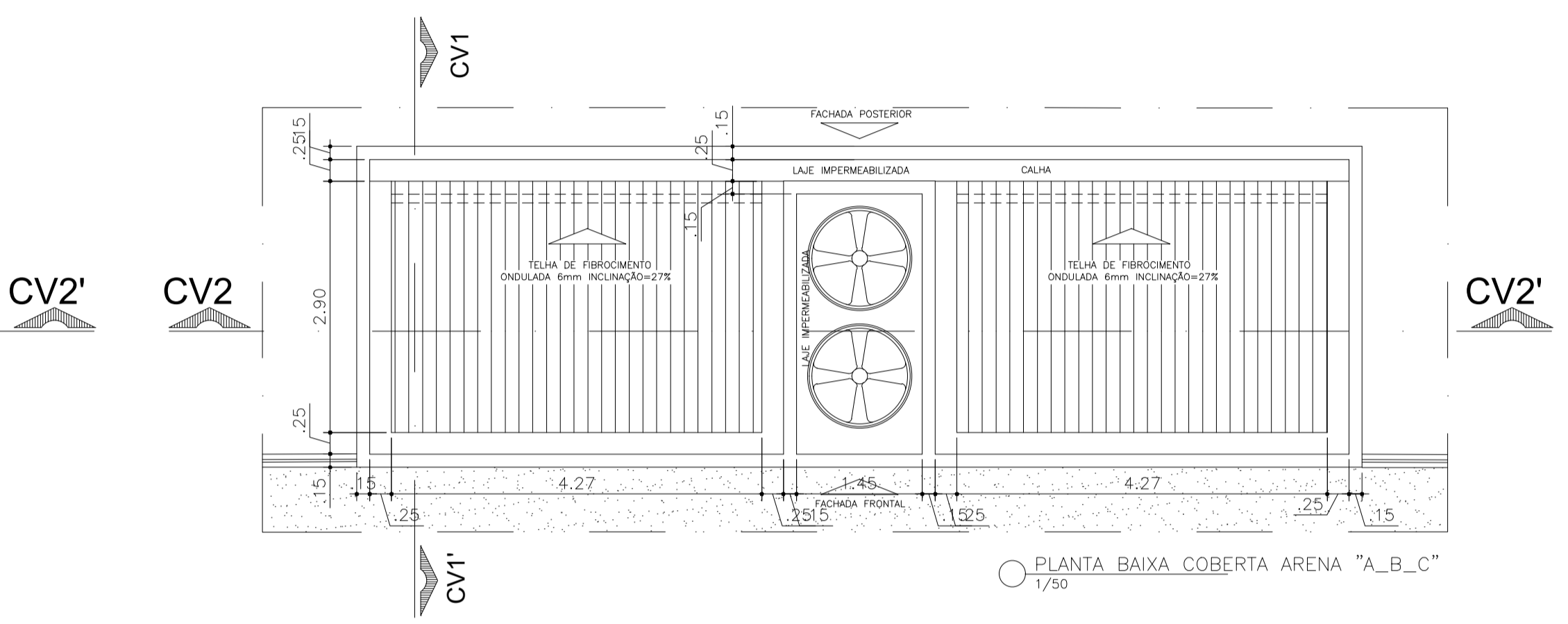
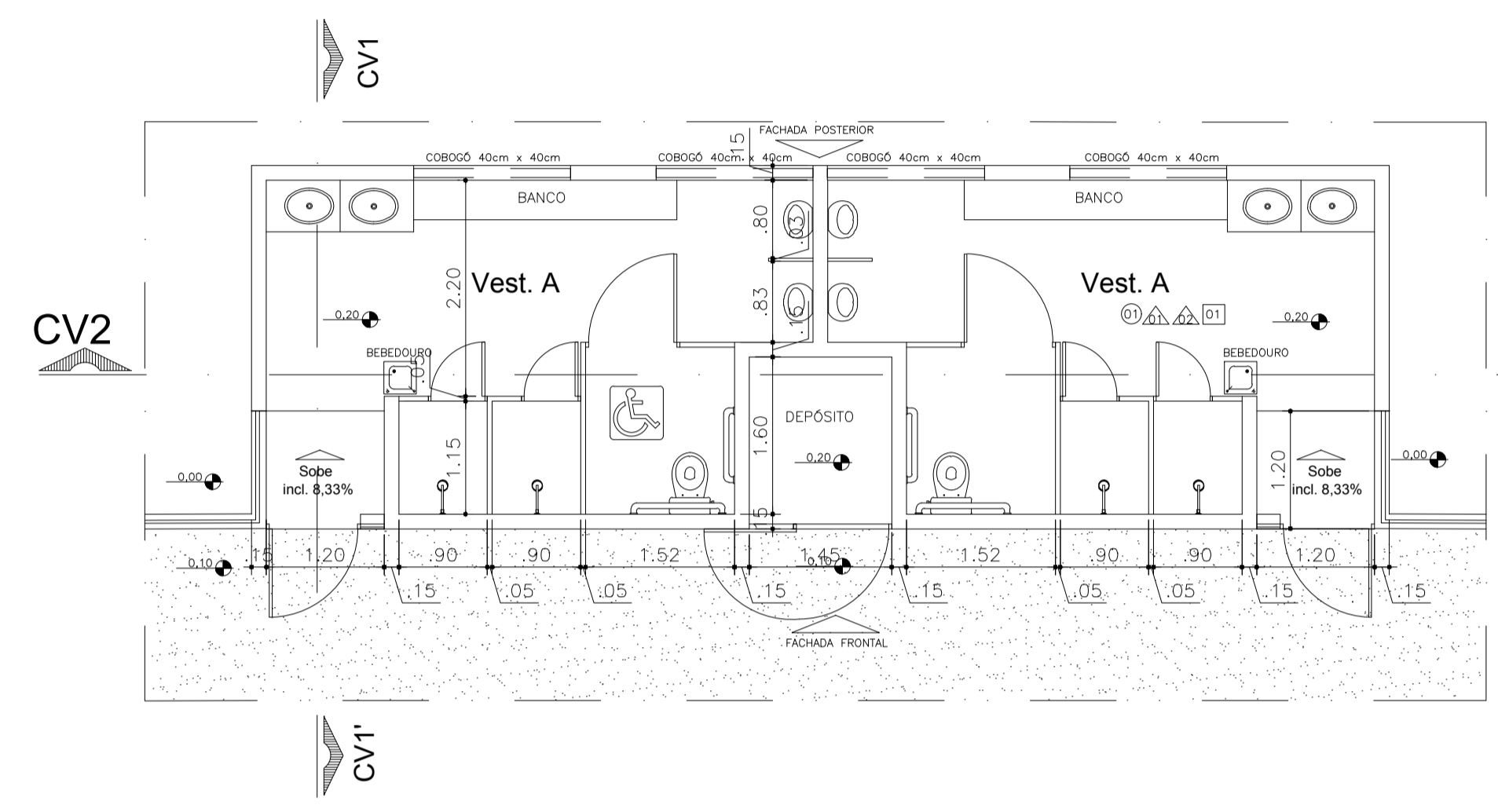


LEGENDA

- ⊙ P1 PUNTO DE ILUMINACIÓN LUMEN: 1000
- ⊙ P2 TOMADA COM ALTURA MÉDIA (H=1,20M)
- ⊙ P3 TOMADA BAIXA TRIPOLAR (H=0,30M)
- ⊙ S1 INTERRUPTOR 01 TECLADO
- ⊙ QD QUADRO DE DISTRIBUIÇÃO



DATA	REVISÃO	DESCRIÇÃO
CONTROLE DE REVISÃO		
Nº DOCUMENTO ESCRITÓRIO DE ENGENHARIA:		
<b>Secretaria Municipal de infraestrutura.</b>		
EMPENHAMENTO: ARENA MODELO "D"	LOCAL: MACEIÓ	
PROJETO: CONSTRUÇÃO DA ARENINHA		
FASE DO PROJETO: PROJETO PADRÃO	FOLHA: 02/03	
TÍTULO: PROJETO PARA CONSTRUÇÃO DE UMA ARENA.	ESCALA: 1/100	
SUBTÍTULO: CORTE, FACHADA, PONTO DE LUZ.	DATA: 02/26	
RESPONSÁVEL TÉCNICO:		Nº DOC. SEMFPA



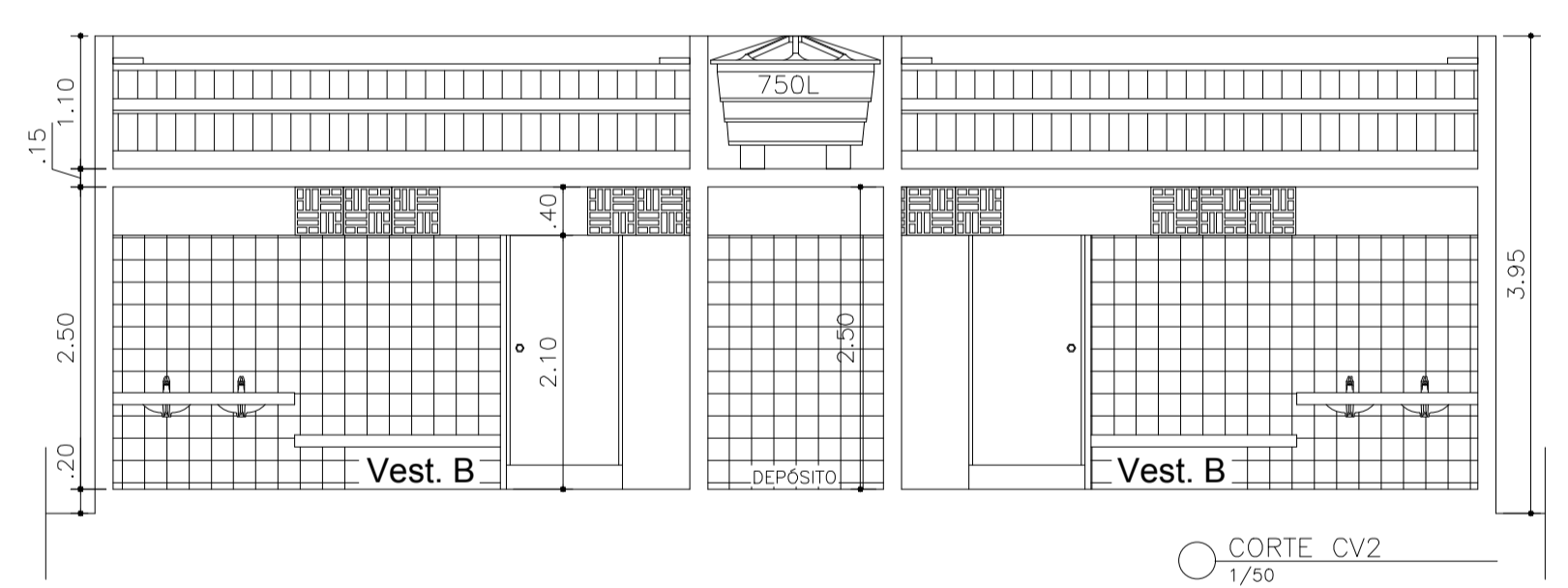
PLANTA BAIXA COBERTA ARENA "A\_B\_C" 1/50

ESPECIFICAÇÕES:

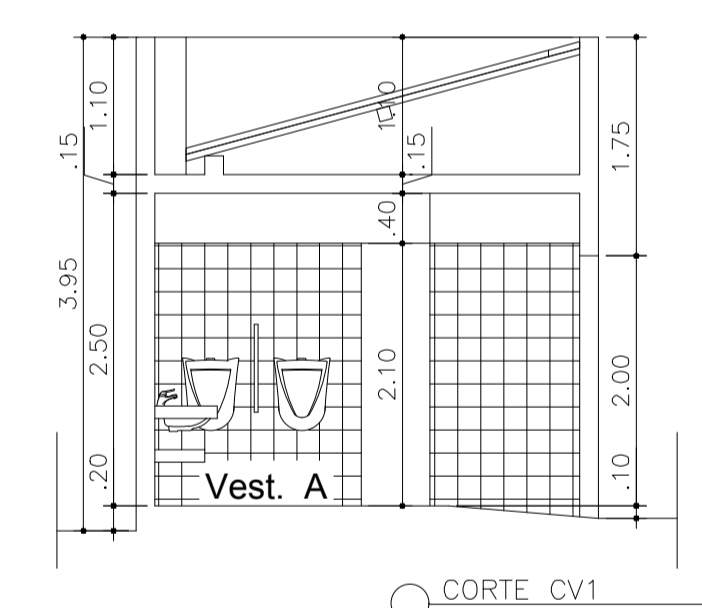
- PISO
- 01 PISO ANTIDERRAPANTE 60x60
- △ PAREDE
- △ REVESTIMENTO CERÂMICO ATÉ 2,10m revestimento 60x60
- △ PINTURA EM TINTA ACRÍLICA SOBRE MASSA CORRIDA, 2,10h - A 2,50h
- TETO
- 01 EM PINTURA LÁTEX SOBRE MASSA CORRIDA
- ▬ DIVISÓRIAS WC E MICTÓRIOS EM MARMORITE

\*\*APARELHOS: Bancada de mármore com cuba de louça, bacia sanitária com caixa de descarga acoplada. Todos os louças serão da marca, Ceilte, Standard, ou similar. Os metais serão das marcas: Deco, Fabrimar, Decal ou equivalente.

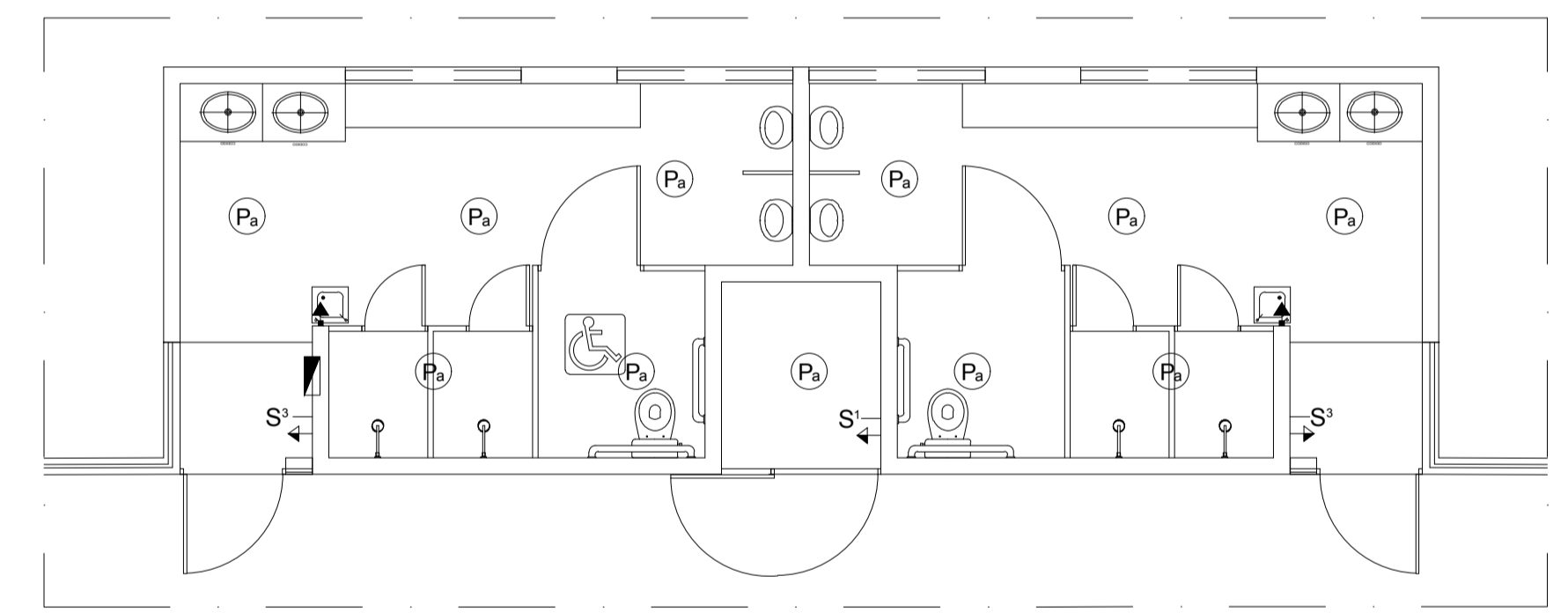
LEGENDA	
(P)	PONTO DE ILUMINAÇÃO LUMINÁRIA COMPLETA 232W
↑	TOMADA COM ALTURA MÉDIA (H=1,20M)
↑	TOMADA BAIXA TRIPOLAR (H=0,30M)
S	INTERRUPTOR (3 TECLAS)
QD	QUADRO DE DISTRIBUIÇÃO



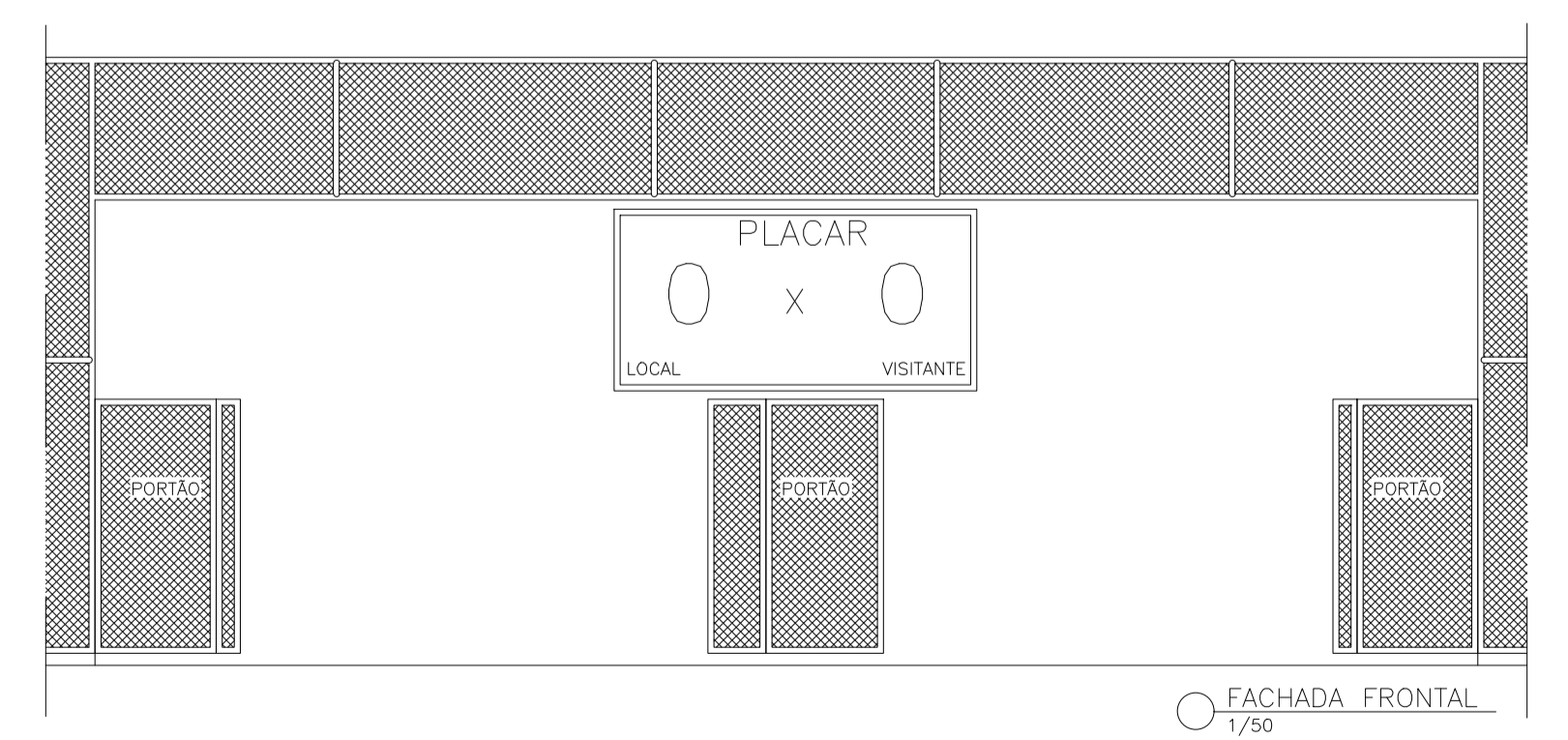
CORTE CV2 1/50



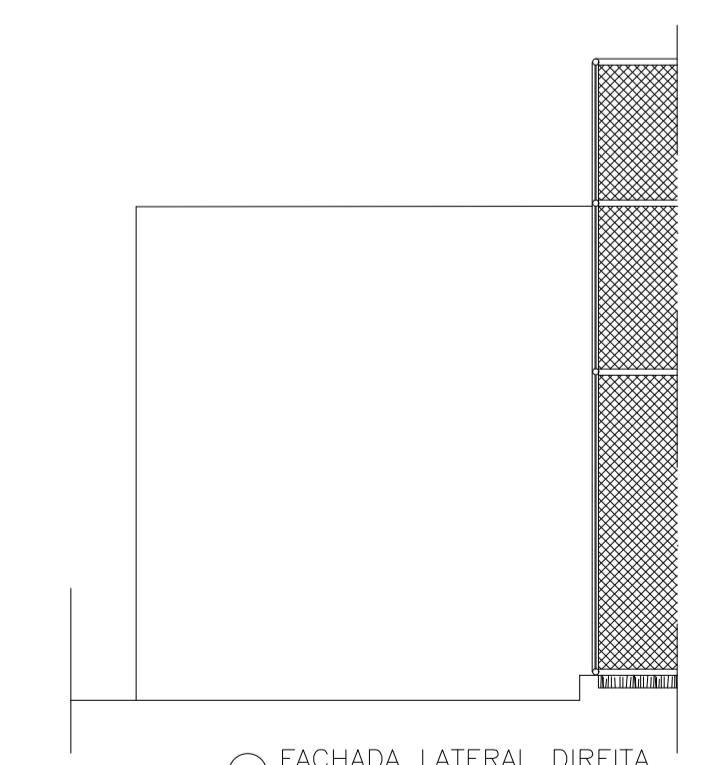
CORTE CV1 1/50



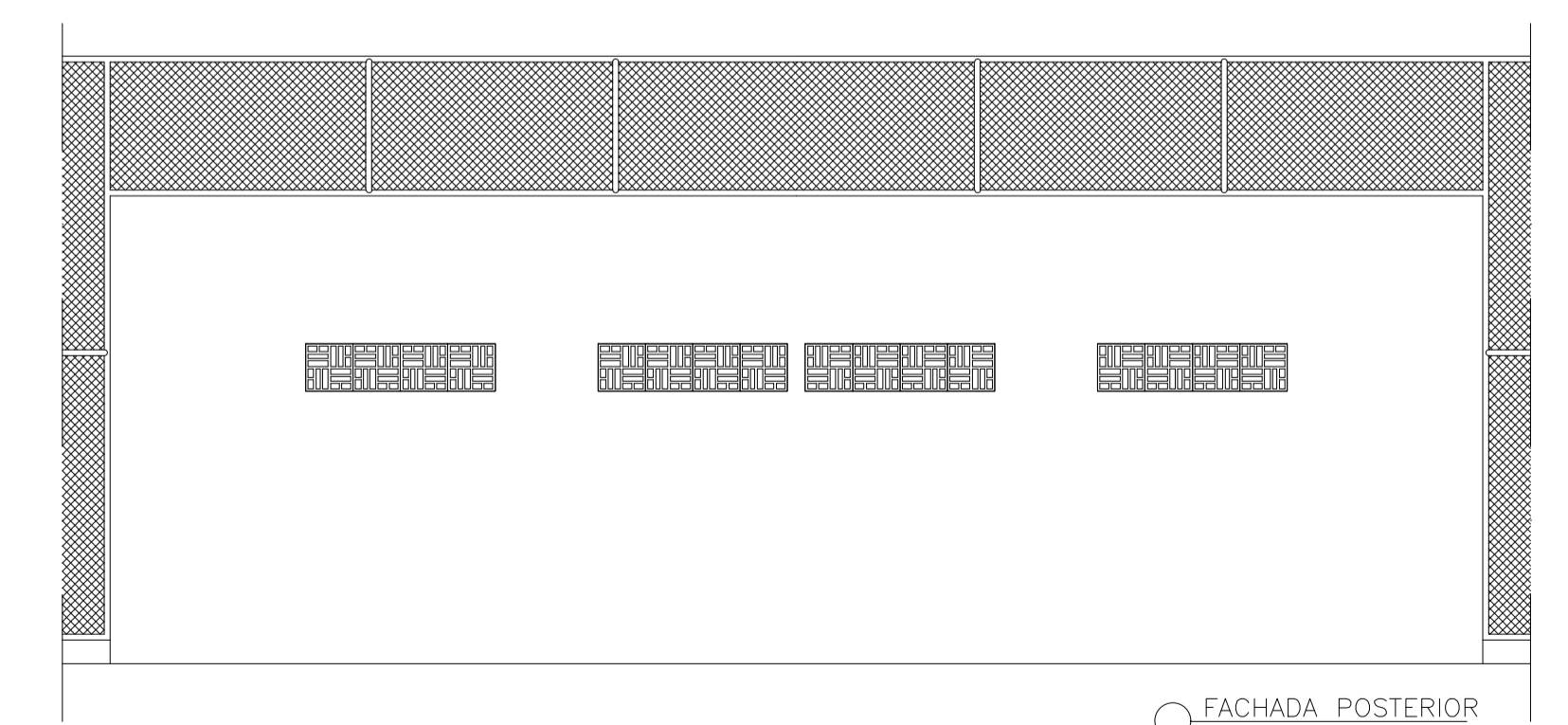
PLANTA BAIXA PONTOS ELÉTRICOS 1/50



FACHADA FRONTAL 1/50



FACHADA LATERAL DIREITA 1/50



FACHADA POSTERIOR 1/50

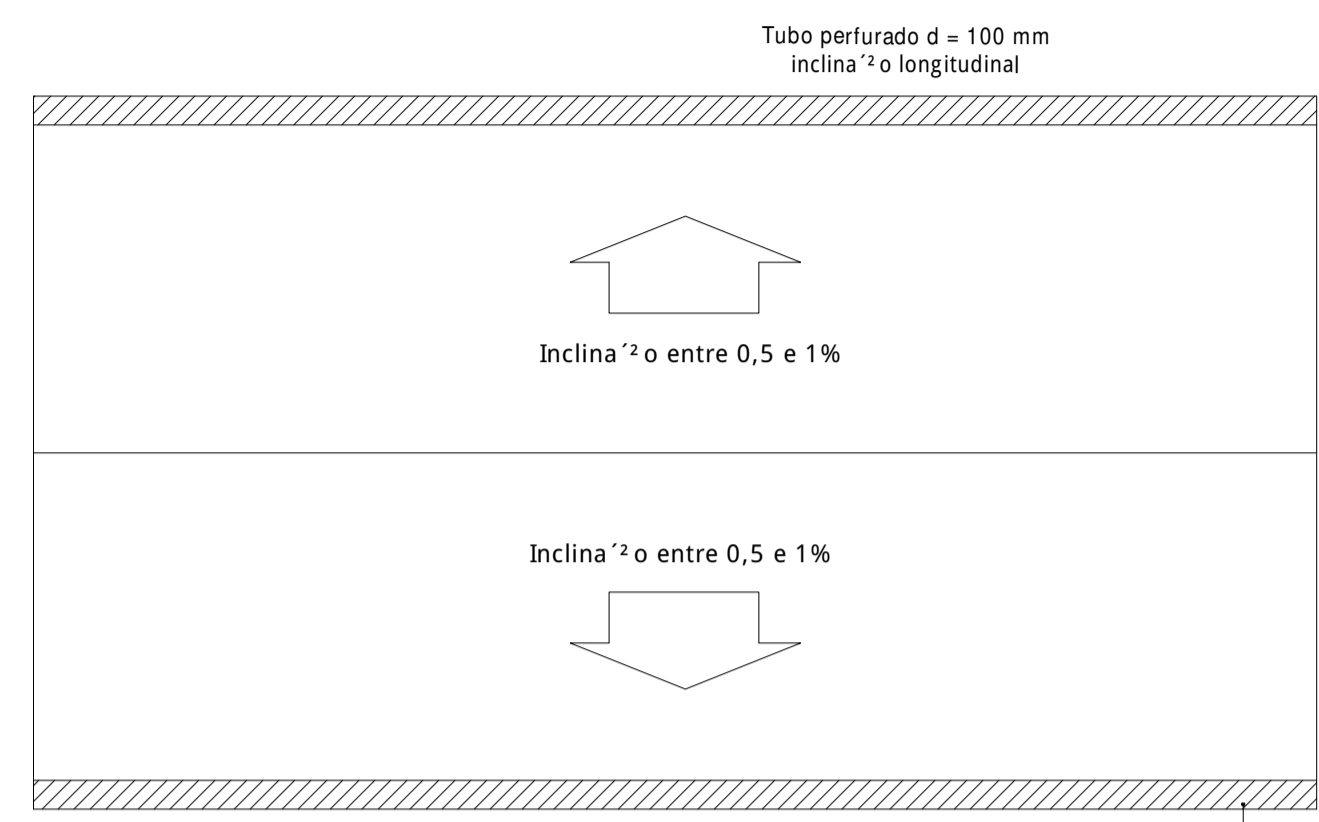
DATA	REVISÃO	DESCRIÇÃO
		CONTROLE DE REVISÃO

Nº DOCUMENTO ESCRITÓRIO DE ENGENHARIA:

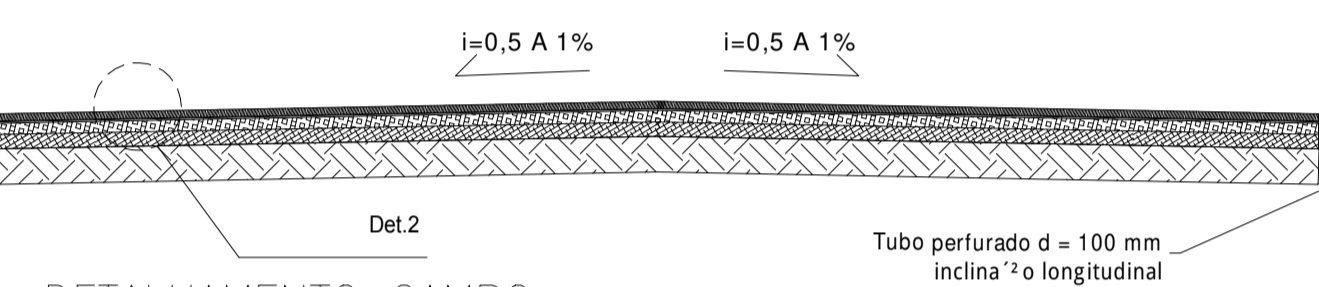
Secretaria Municipal de infraestrutura.



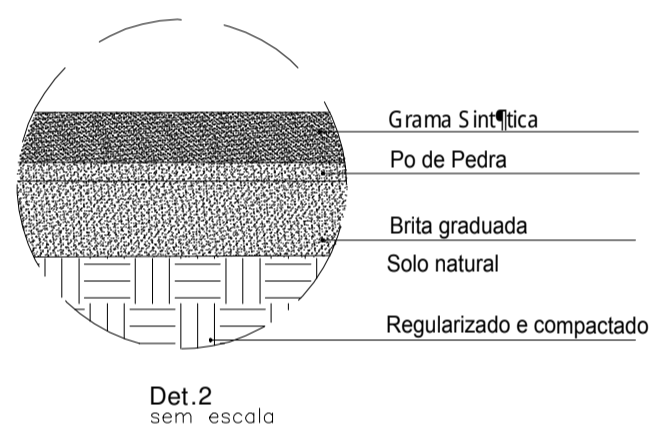
EMPREENDIMENTO:	ARENA MODELO "A_B_C"	LOCAL:	MACEÍO
PROJETO:	CONSTRUÇÃO DA ARENINHA		
FASE DO PROJETO:	PROJETO PADRÃO	FOLHA:	02/03
TÍTULO:	PROJETO PARA CONSTRUÇÃO DE UMA ARENA.		
SUBTÍTULO:	CORTE, FACHADA, PONTO DE LUZ.		
RESPONSÁVEL TÉCNICO		ESCALA:	1/100
		DATA:	11/26
		Nº DOC. SEMFRA	



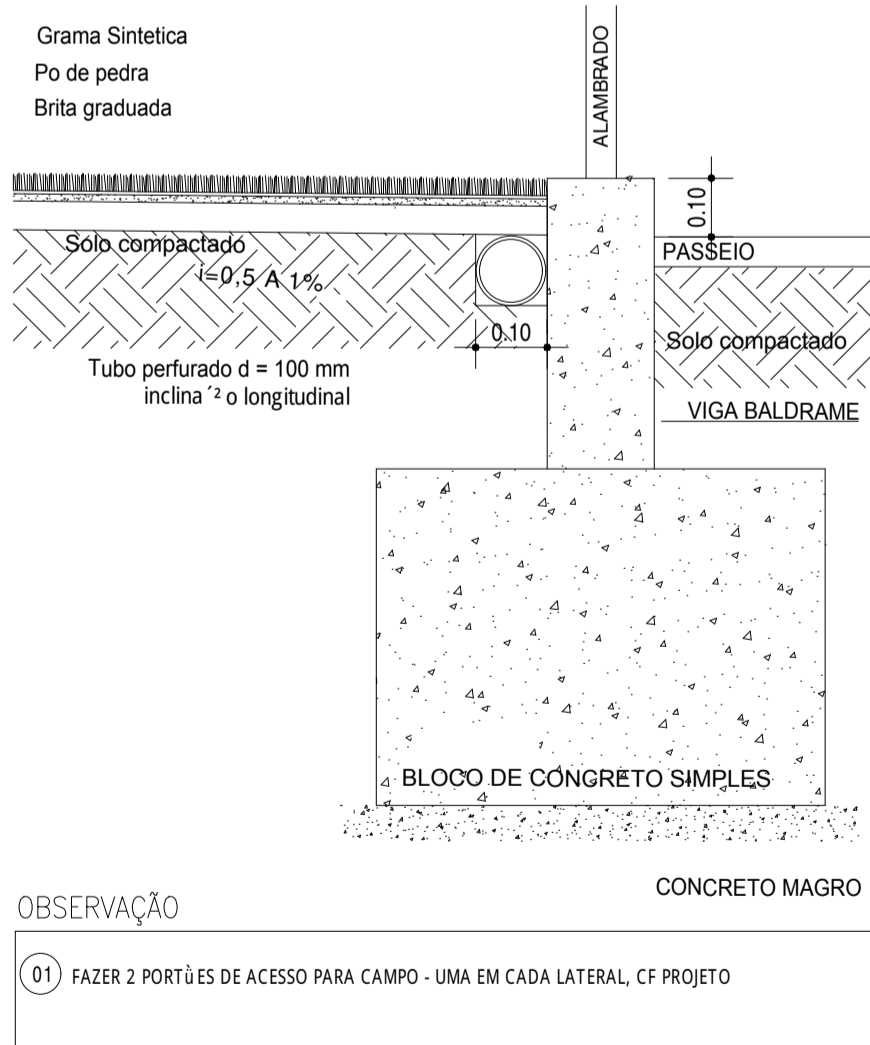
DETALHAMENTO CAMPO  
PLANTA-BAIXA  
ESC.: sem escala



DETALHAMENTO CAMPO  
CORTE TRANSVERSAL  
ESC.: sem escala

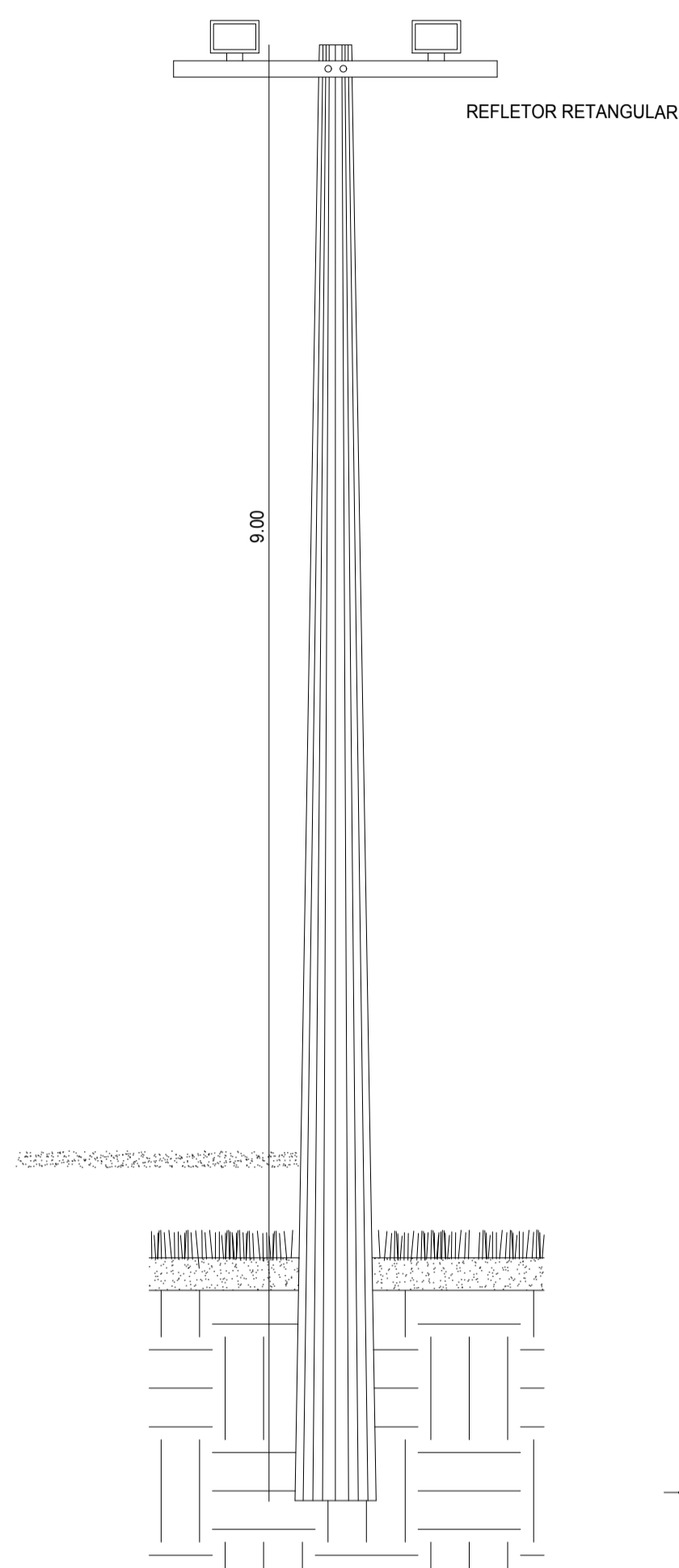


DETALHAMENTO CAMPO  
ESPECIFICAÇÃO DE BASE  
INCLINAÇÃO (PLANTA)  
ESC.: sem escala

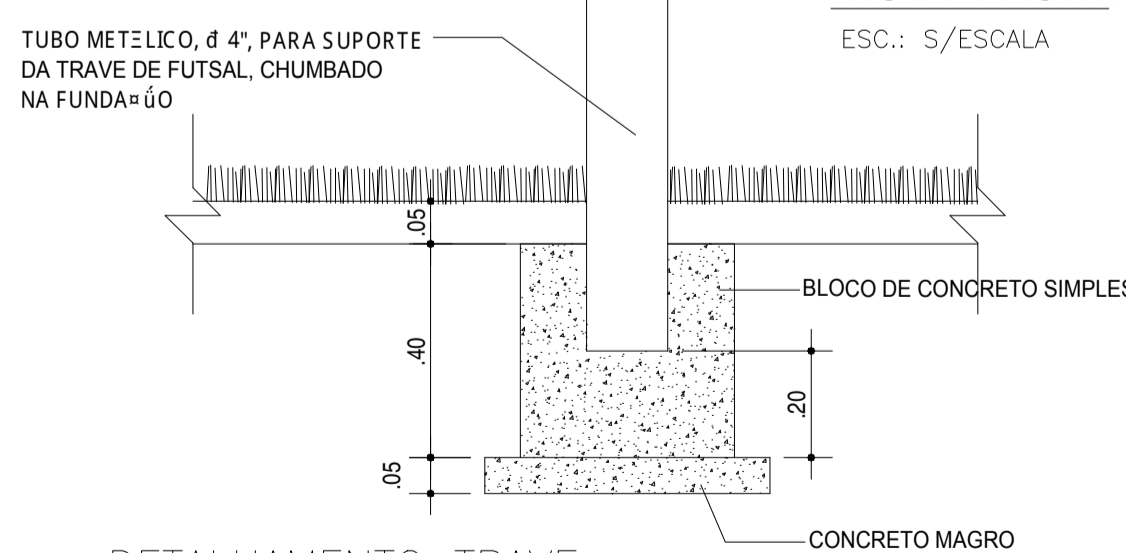


OBSERVAÇÃO  
01) FAZER 2 PORTÕES DE ACESSO PARA CAMPO - UMA EM CADA LATERAL, CF PROJETO

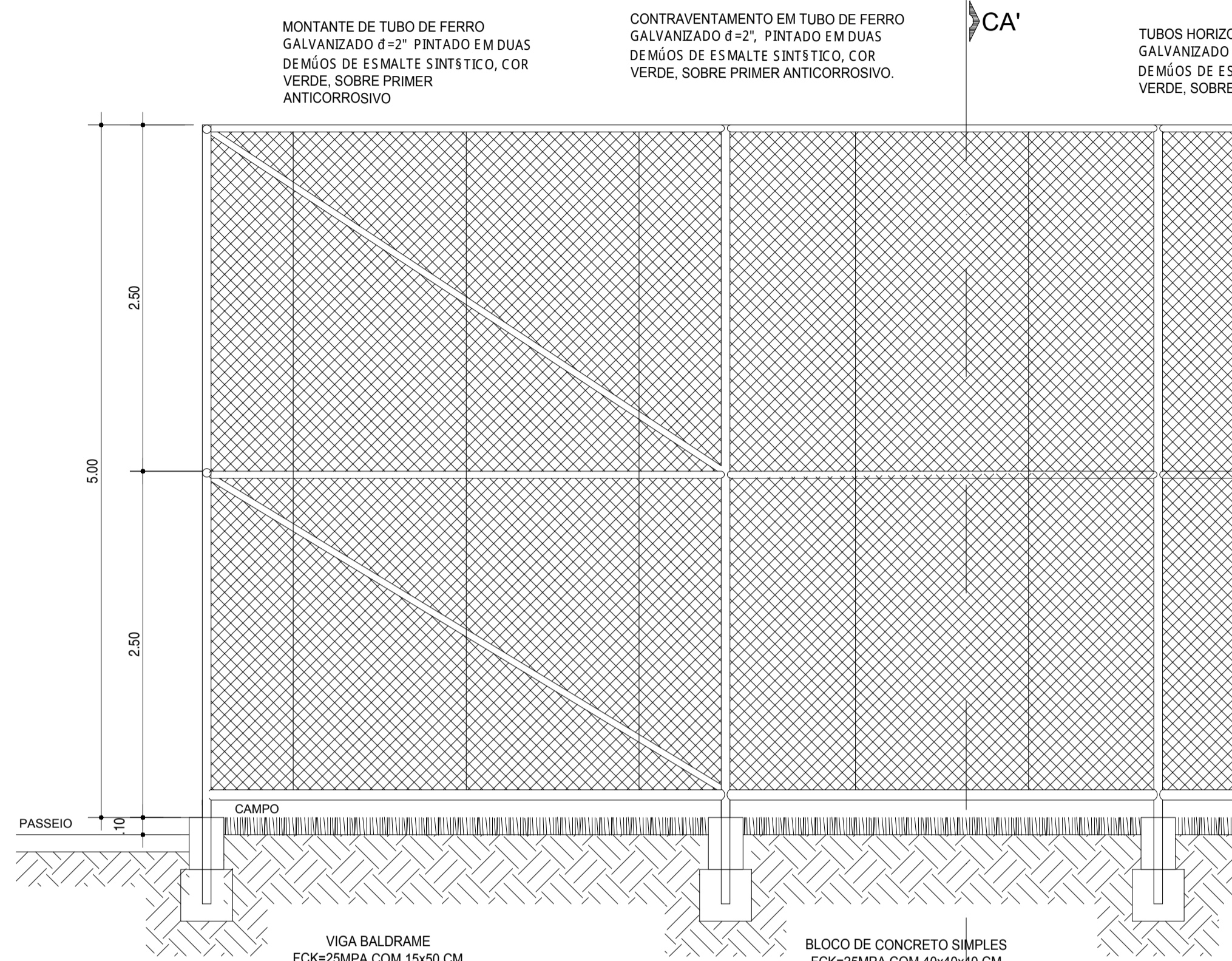
DETALHAMENTO CAMPO  
CORTE - COLCHÃO DRENANTE  
ESC.: sem escala



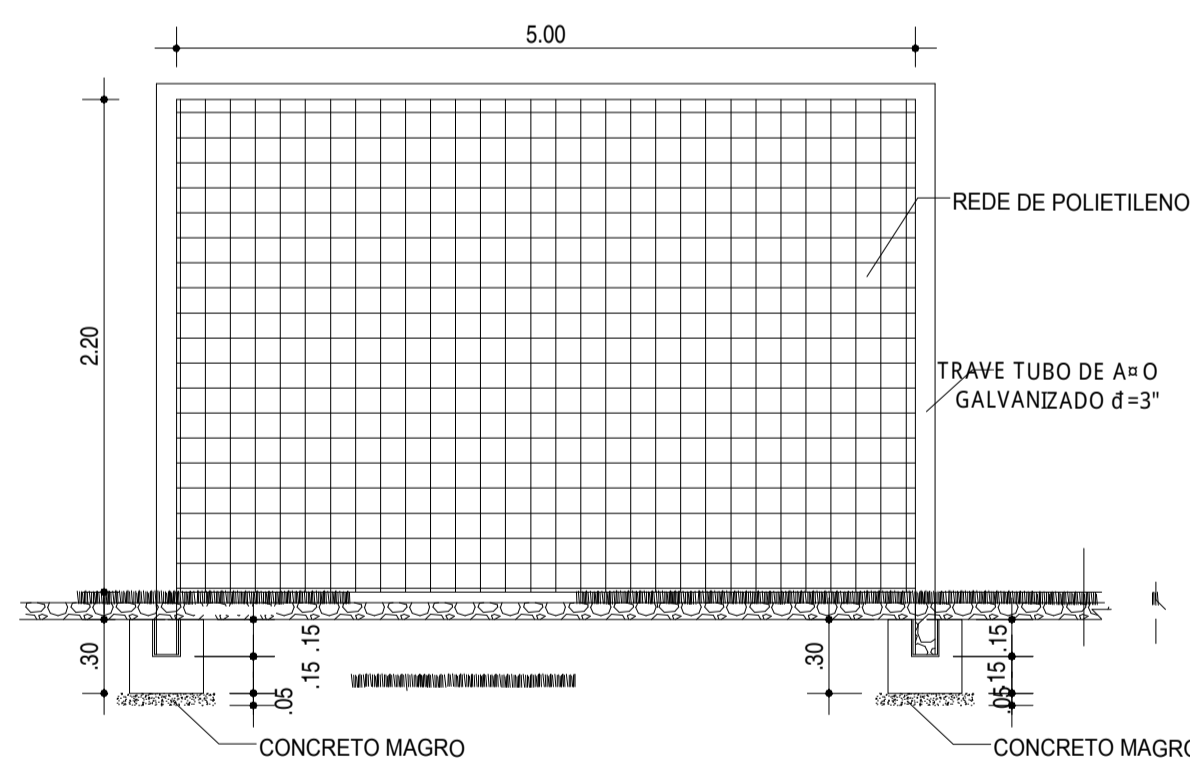
POSTE ILUMINAÇÃO  
ESC.: sem escala



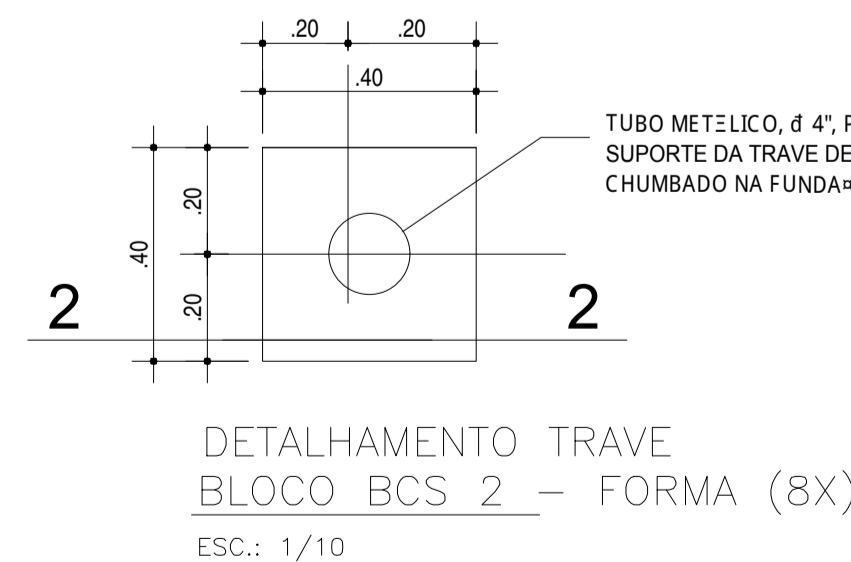
DETALHAMENTO TRAVE  
SEÇÃO 2 - FORMA  
ESC.: 1/10



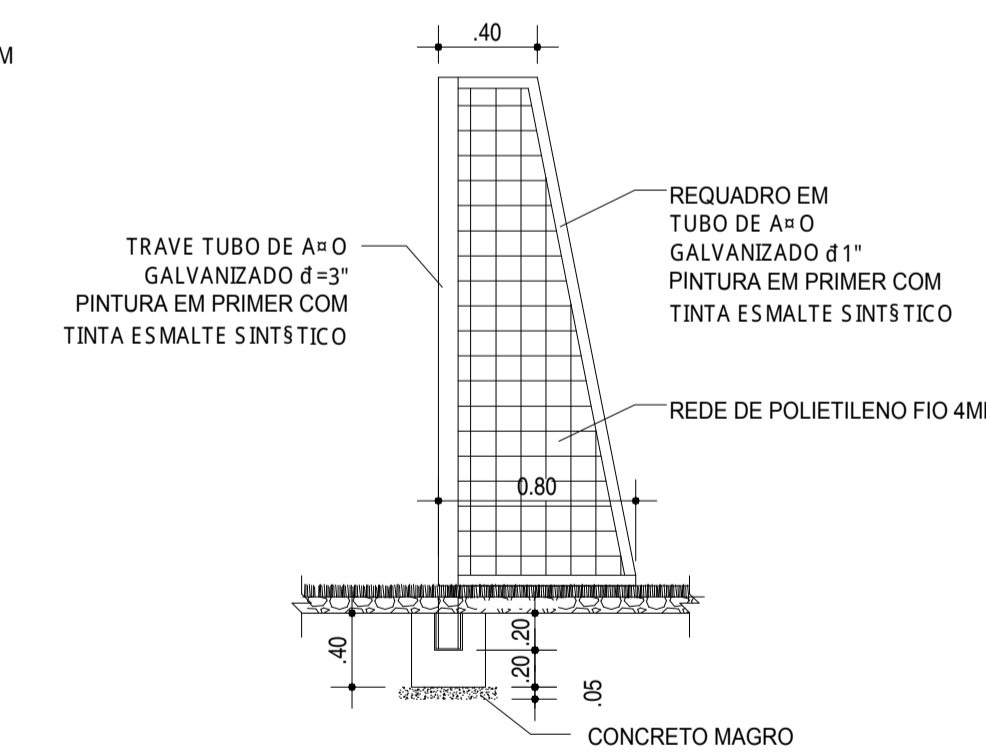
DETALHAMENTO ALAMBRADO  
VISTA  
ESC.: sem escala



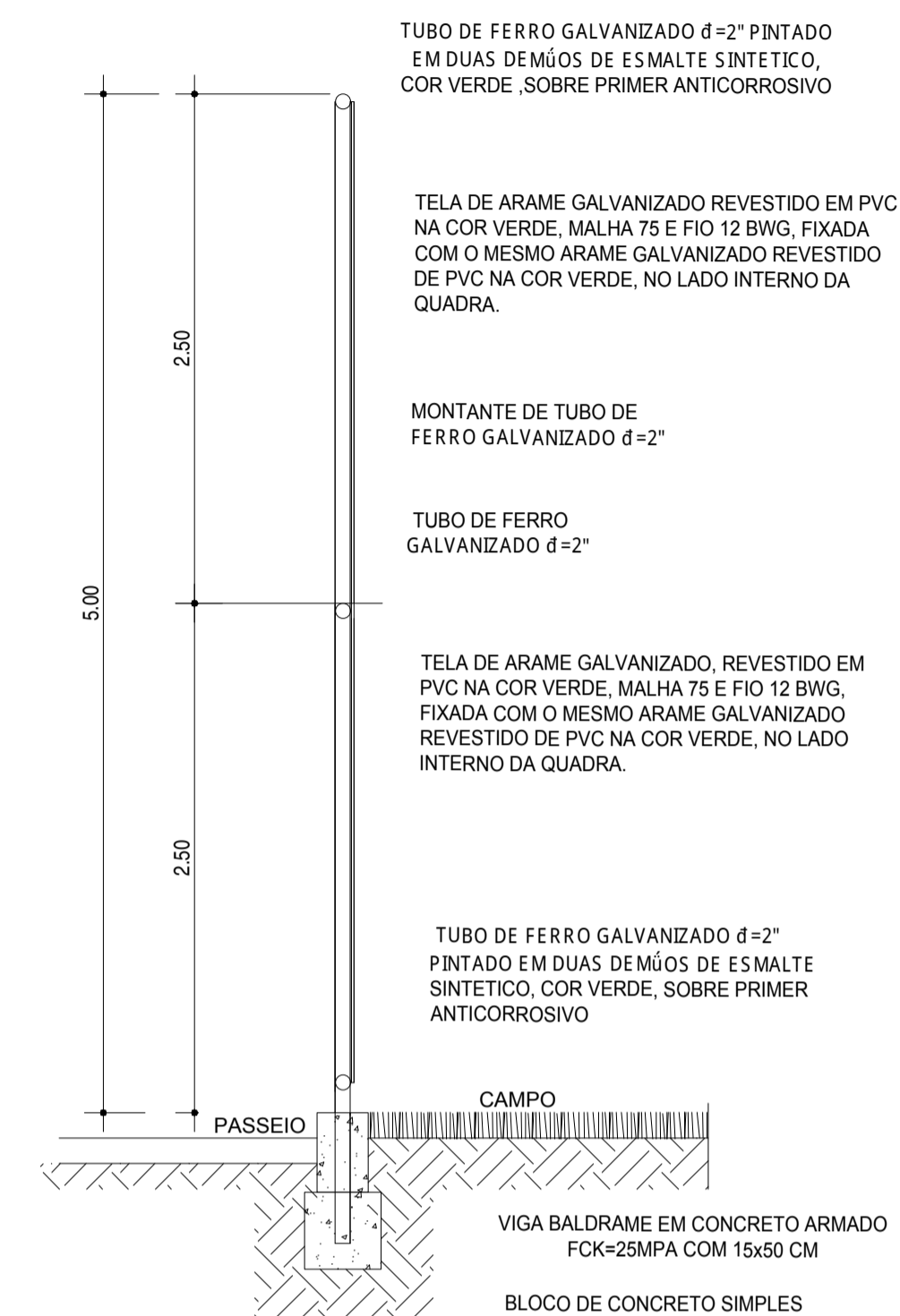
DETALHAMENTO TRAVE  
VISTA FRONTAL  
ESC.: S/ESCALA



DETALHAMENTO TRAVE  
BLOCO BCS 2 - FORMA (8X)  
ESC.: 1/10



DETALHAMENTO TRAVE  
VISTA LATERAL  
ESC.: S/ESCALA



DETALHAMENTO ALAMBRADO  
CORTE CA - DETALHE  
ESC.: 1/25

DATA	REVISÃO	DESCRIÇÃO
CONTROLE DE REVISÃO		
Nº DOCUMENTO ESCRITÓRIO DE ENGENHARIA:		
<b>Secretaria Municipal de infraestrutura.</b>		
EMPREENHIMENTO:	ARENA MODELO "A, B, C E D"	
PROJETO:	CONSTRUÇÃO DA ARENINHA	
FASE DO PROJETO:	PROJETO PADRÃO	
TÍTULO:	PROJETO PARA CONSTRUÇÃO DE UMA ARENA.	
SUBTÍTULO:	PLANTA-BAIXA DO CAMPO/DETALHES	
RESPONSÁVEL TÉCNICO:	Nº DOC. SEMINFRA	
LOCAL:	MACEIÓ	
FOLHA:	03/03	
ESCALA:	1/100	
DATA:	02/26	