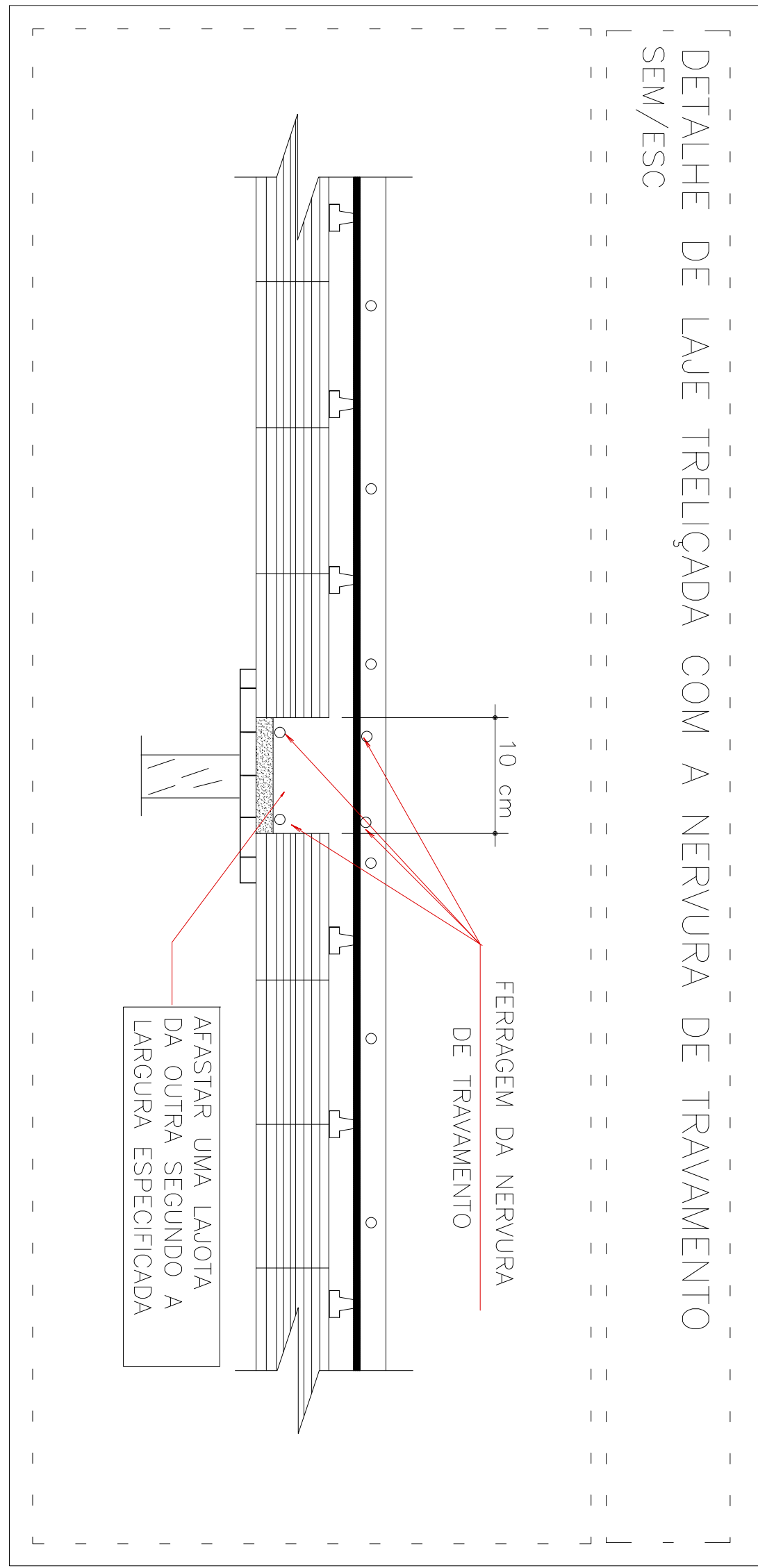
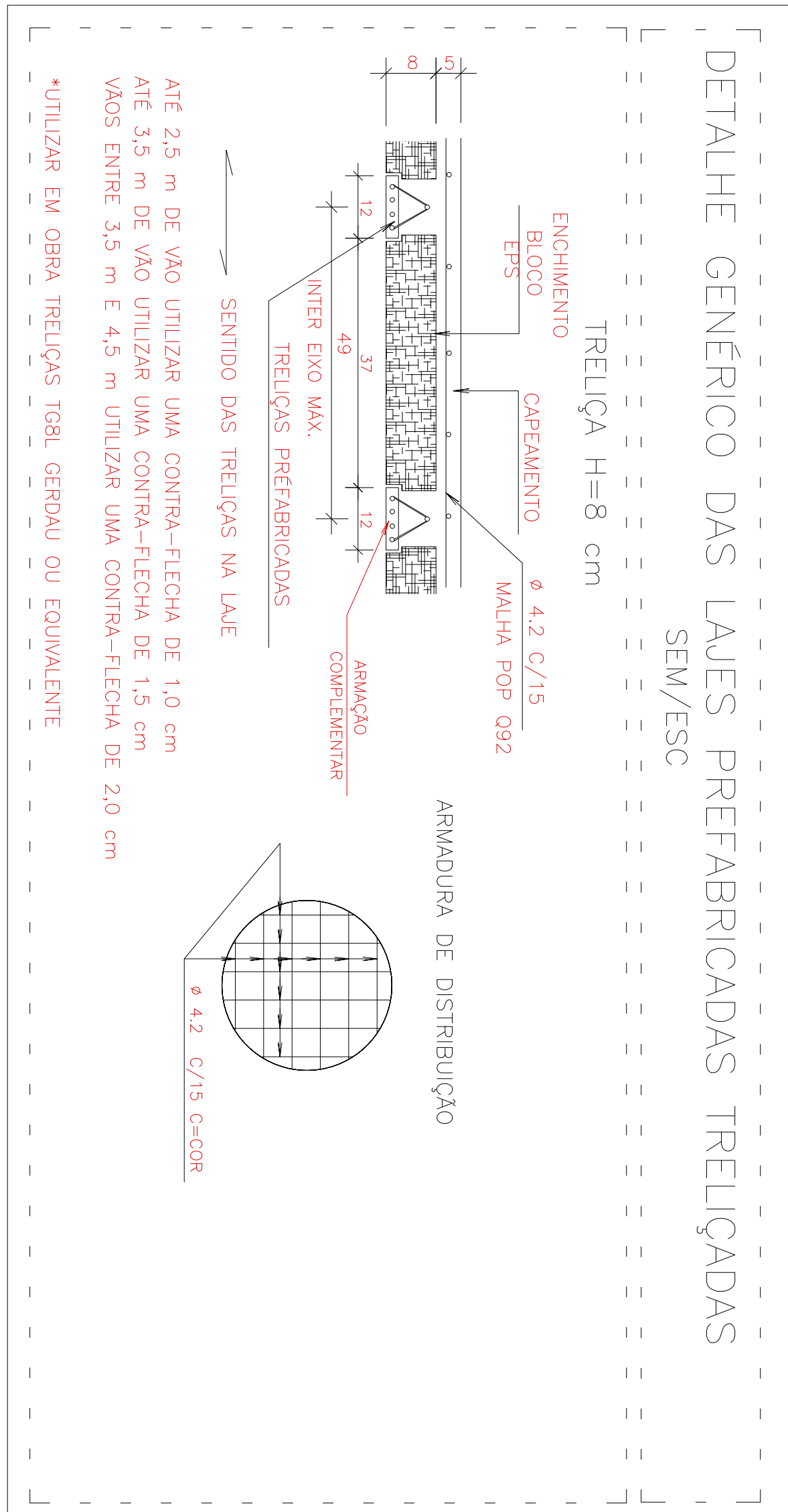
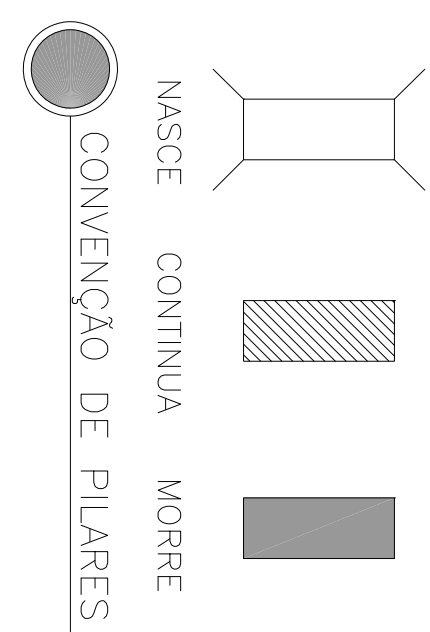
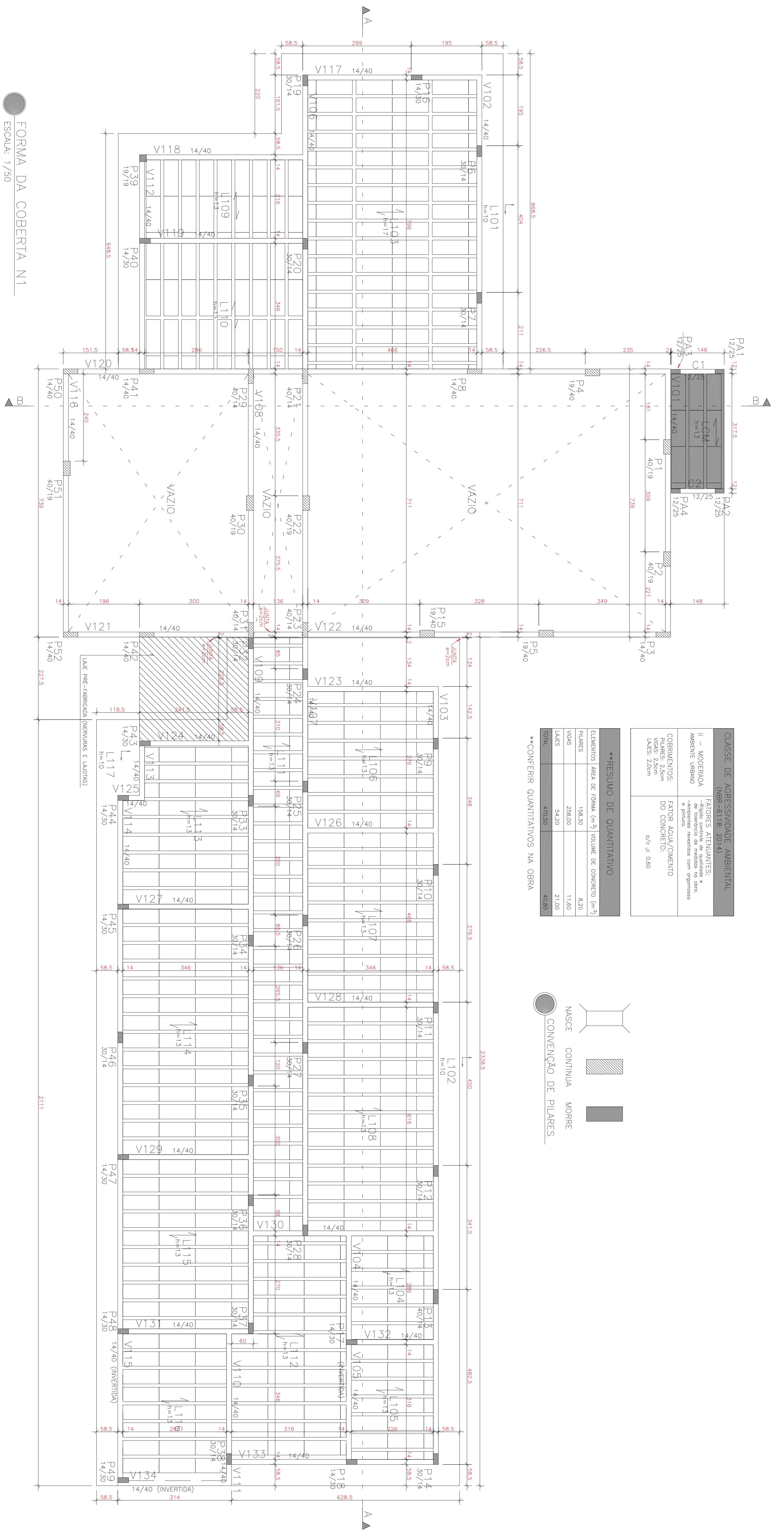


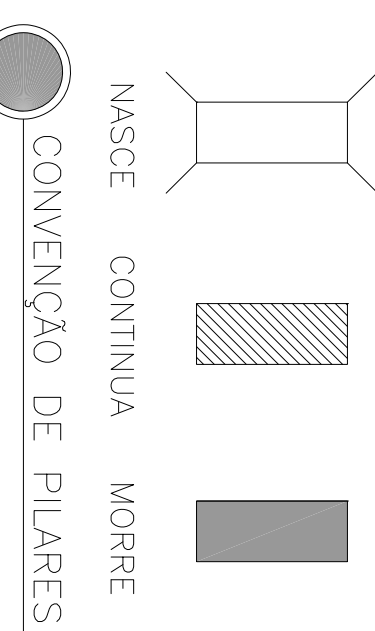
CLASSIFICAÇÃO DE AGRESSIVIDADE AMBIENTAL (NBR-6118-10, 2014)	
II – MODERADA AMBIENTE URBANO	FATORES ATENUANTES: - Rigoroso controle de qualidade no uso, - de todo e qualquer tipo de material no decorrer e posterior reutilização com organização e prioridade.
COMBUSTÍVEIS; PILARES, 2,26m de altura; LAREIS, 2,00m	FATOR AGUA/CIMENTO DO CONCRETO: p/c ≤ 0,60

**RESUMO DE QUANTITATIVO		
ELEMENTOS	ÁREA DE FORMA (m ²)	VOLUME DE CONCRETO (m ³)
PLACAS	24,70	1,30
VIASAS	32,20	2,30
LAJES	0,00	2,00
TOTAL	56,90	5,60

[illegible]

CLASSE DE AGRESSIVIDADE AMBIENTAL (NBR-6118-2014)	
II – MODERADA AMBIENTE URBANO	FATORES ATENUANTES: -rigoroso controle de qualidade e de frequência de medição, no dia, e período, nos reativos com organismo
COMPLEMENTOS: PILARES: 2,20cm LARGURAS: 2,00cm	FATOR AGUA/CEMENTO DO CONCRETO: $g/c \leq 0,40$

**RESUMO DE QUANTITATIVO		
ELEMENTOS	AREA DE FORMA (m ²)	VOLUME DE CONCRETO (m ³)
PLATEIS	158,30	8,20
VIGAS	228,00	11,60
LAJES	54,20	21,00
TOTAL	470,50	40,80

[illegible]