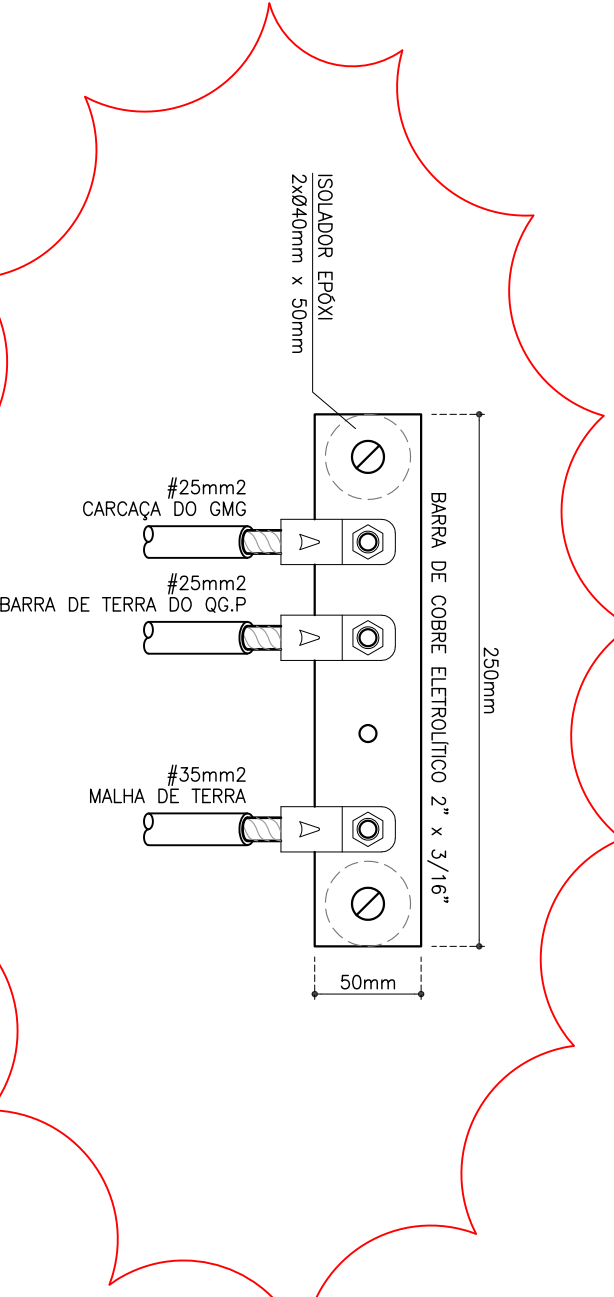
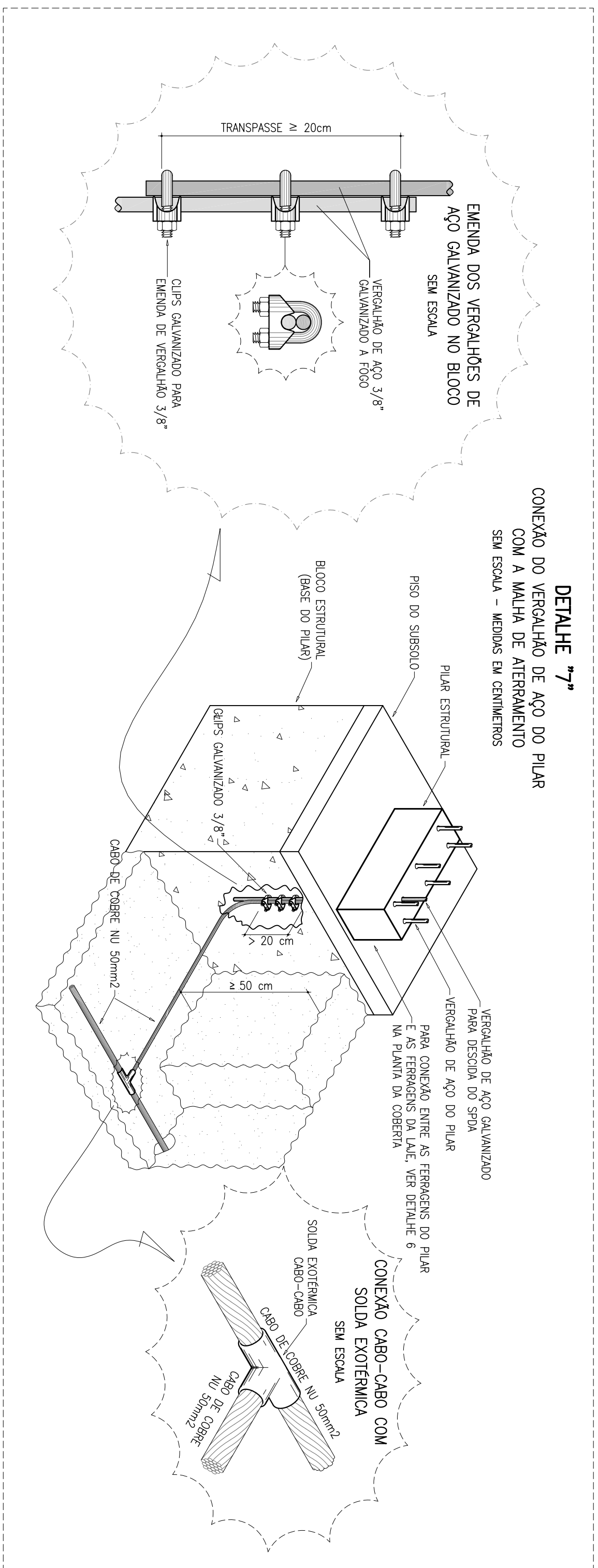
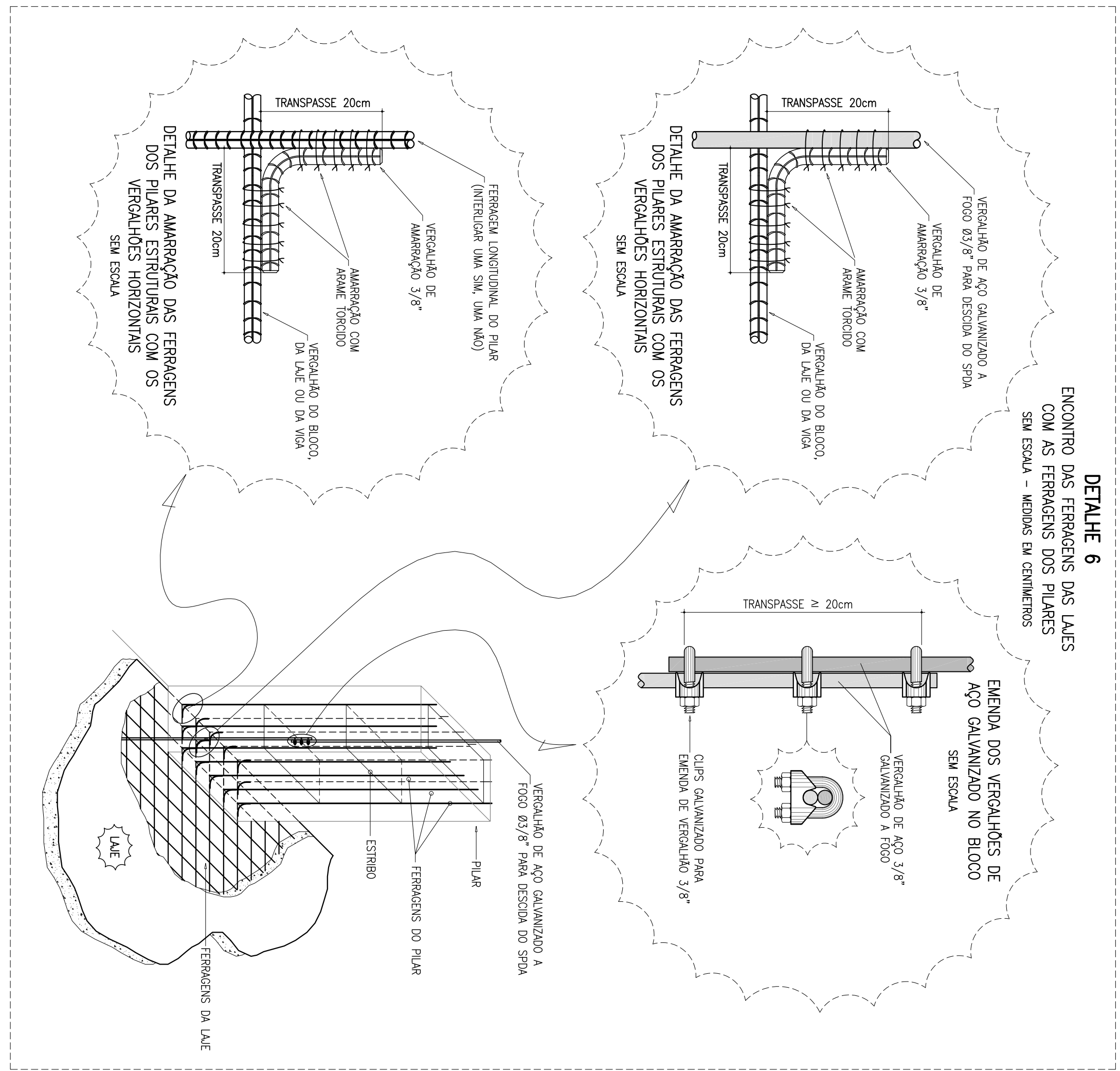
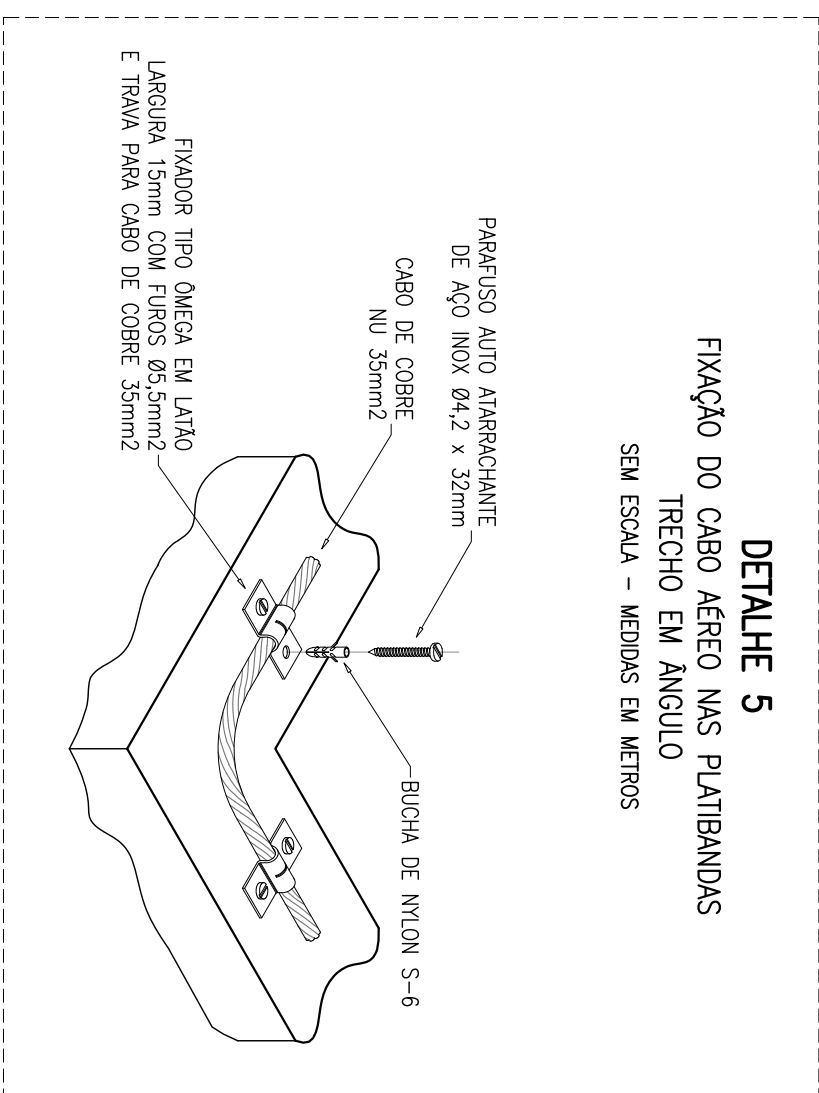
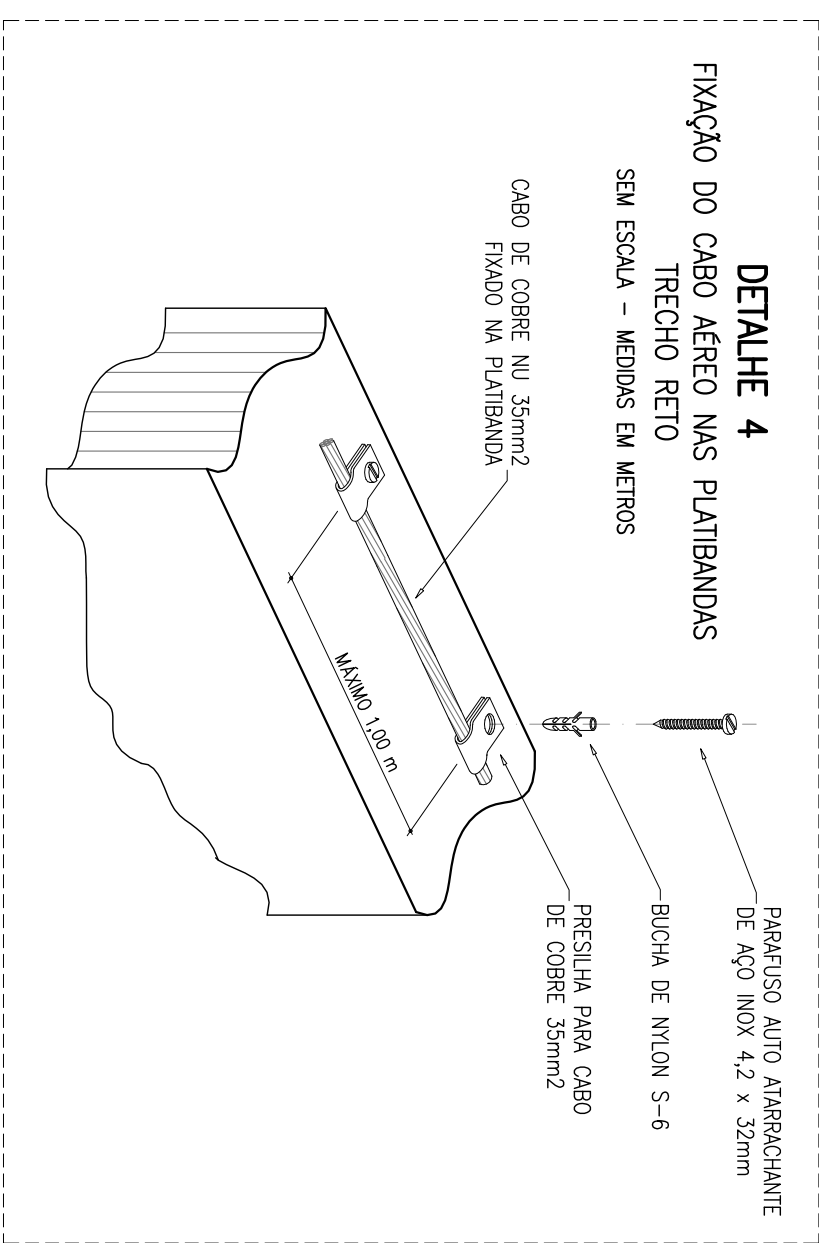
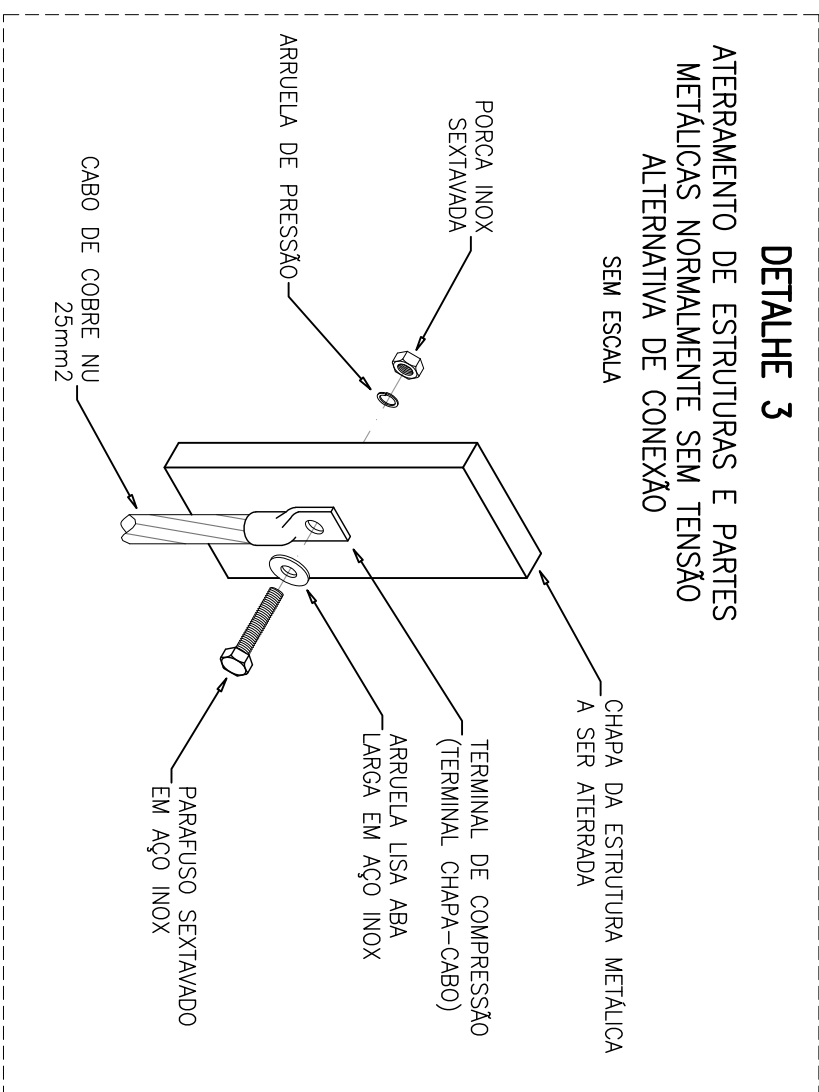
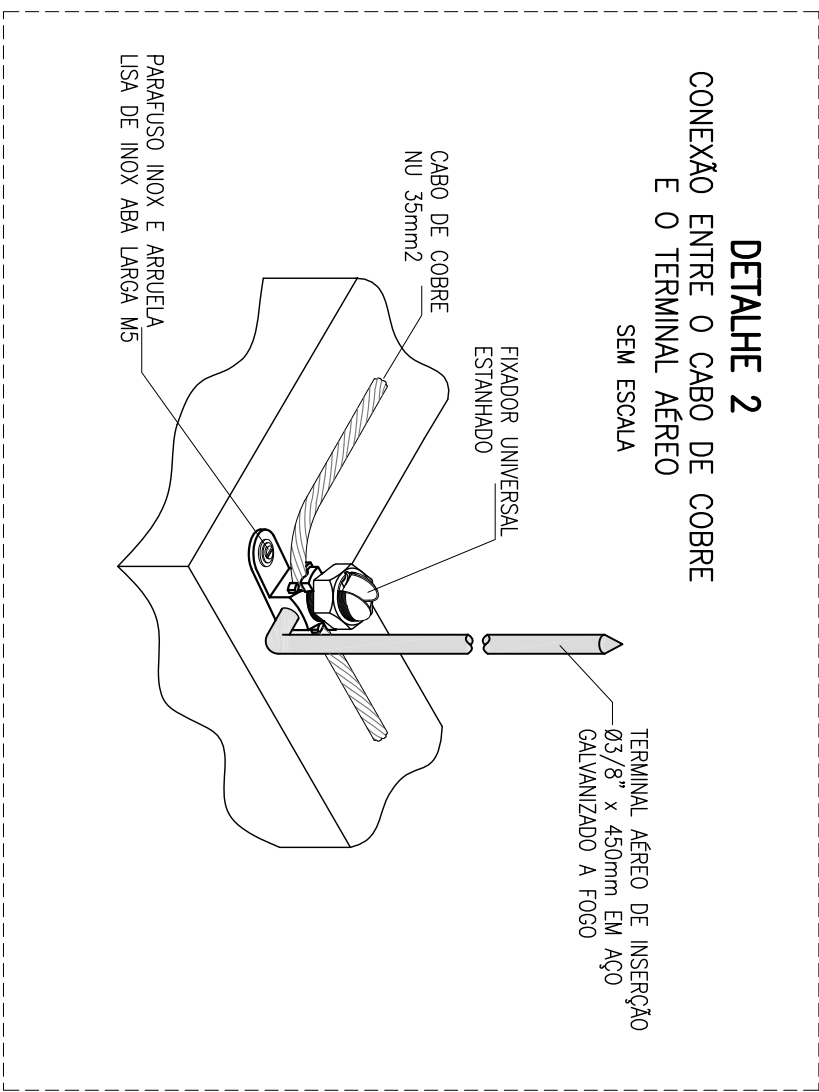
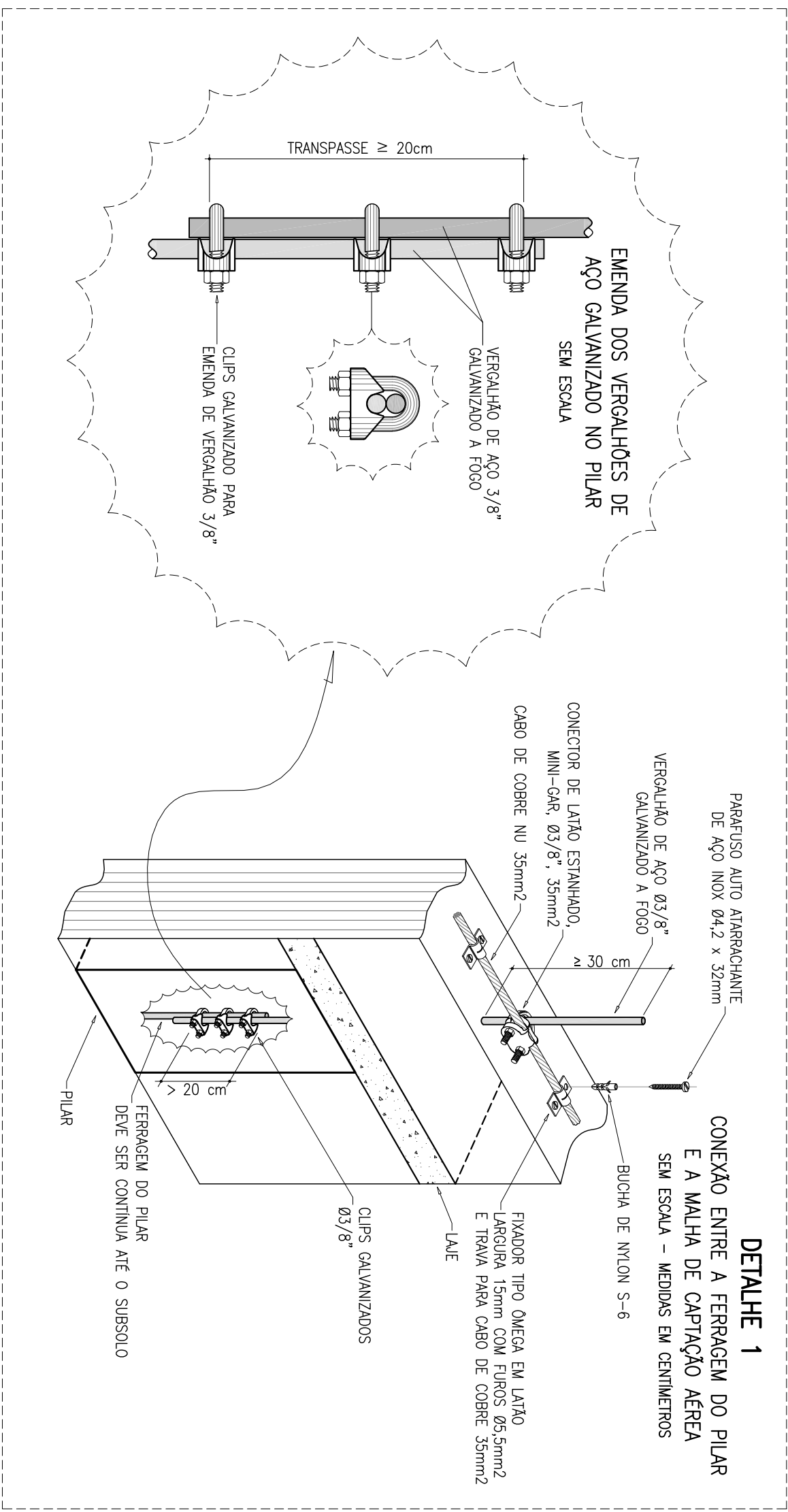


Observações:

- (1) Os cabos de terra devem ser instalados em uma única seção, sem interrupções, e devem ser protegidos contra danos mecânicos.
- (2) Os cabos de terra devem ser instalados em uma única seção, sem interrupções, e devem ser protegidos contra danos mecânicos.
- (3) Os cabos de terra devem ser instalados em uma única seção, sem interrupções, e devem ser protegidos contra danos mecânicos.
- (4) Os cabos de terra devem ser instalados em uma única seção, sem interrupções, e devem ser protegidos contra danos mecânicos.
- (5) Os cabos de terra devem ser instalados em uma única seção, sem interrupções, e devem ser protegidos contra danos mecânicos.
- (6) Os cabos de terra devem ser instalados em uma única seção, sem interrupções, e devem ser protegidos contra danos mecânicos.
- (7) Os cabos de terra devem ser instalados em uma única seção, sem interrupções, e devem ser protegidos contra danos mecânicos.
- (8) Os cabos de terra devem ser instalados em uma única seção, sem interrupções, e devem ser protegidos contra danos mecânicos.
- (9) Os cabos de terra devem ser instalados em uma única seção, sem interrupções, e devem ser protegidos contra danos mecânicos.
- (10) Os cabos de terra devem ser instalados em uma única seção, sem interrupções, e devem ser protegidos contra danos mecânicos.
- (11) Os cabos de terra devem ser instalados em uma única seção, sem interrupções, e devem ser protegidos contra danos mecânicos.
- (12) Os cabos de terra devem ser instalados em uma única seção, sem interrupções, e devem ser protegidos contra danos mecânicos.



OBS.: CONFERIR MEDIDAS NO LOCAL, SUBMETER A ANÁLISE DE ENGENHEIRO RESPONSÁVEL.		REV.		MODIFICAÇÃO		DATA		RESP.	
00		EMISSÃO INICIAL				NOV/2017			
CLIENTE		PREFEITURA MUNICIPAL DE MACEIO		SECRETARIA SEMINTEIRA		SECRETARIA SOLICITANTE		SMS	
LOCALIZAÇÃO		LOTEAMENTO DURVILLE - BAIRRO CLIMA BOM - MACEIO (AL)							
ESPECIALIDADE		SPDA							
ESPECIFICAÇÃO DO DOCUMENTO		Projeto de SPDA - Guarita, Casa do Gerente e Detalhes							
CLASSE DO PROJETO		PROJETO BÁSICO							
CÓDIGO		236.01-RFR-PB-PP-E00-04de04-R00							

